

# Katalog części zamiennych

## Obcinarka wałkowa M653



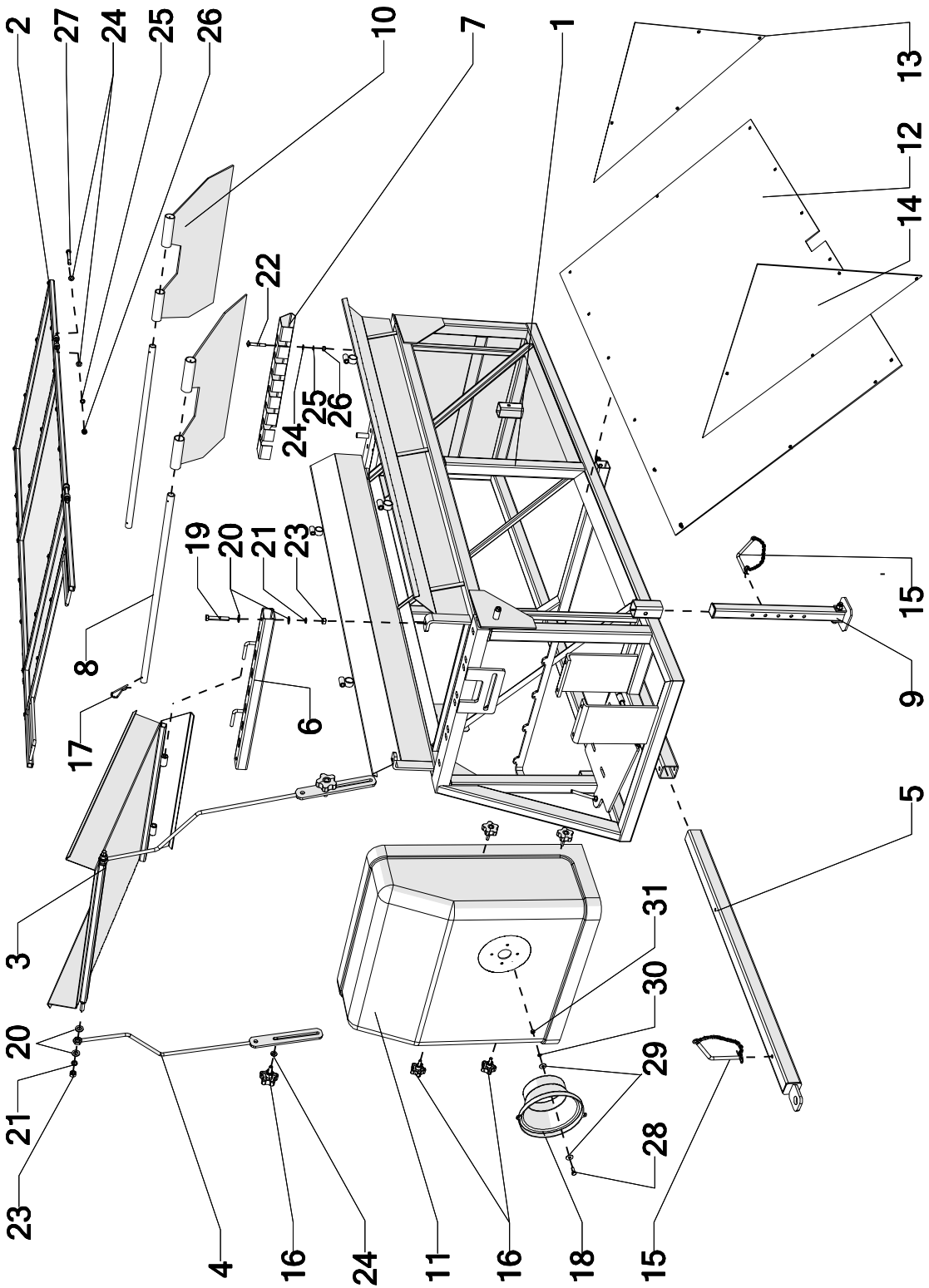
KUJAWSKA FABRYKA MASZYN ROLNICZYCH sp. z o.o.

ul. Kolejowa 54 87-880 Brześć Kujawski tel.54/252 10 27 fax54/252 10 5

## **Spis treści**

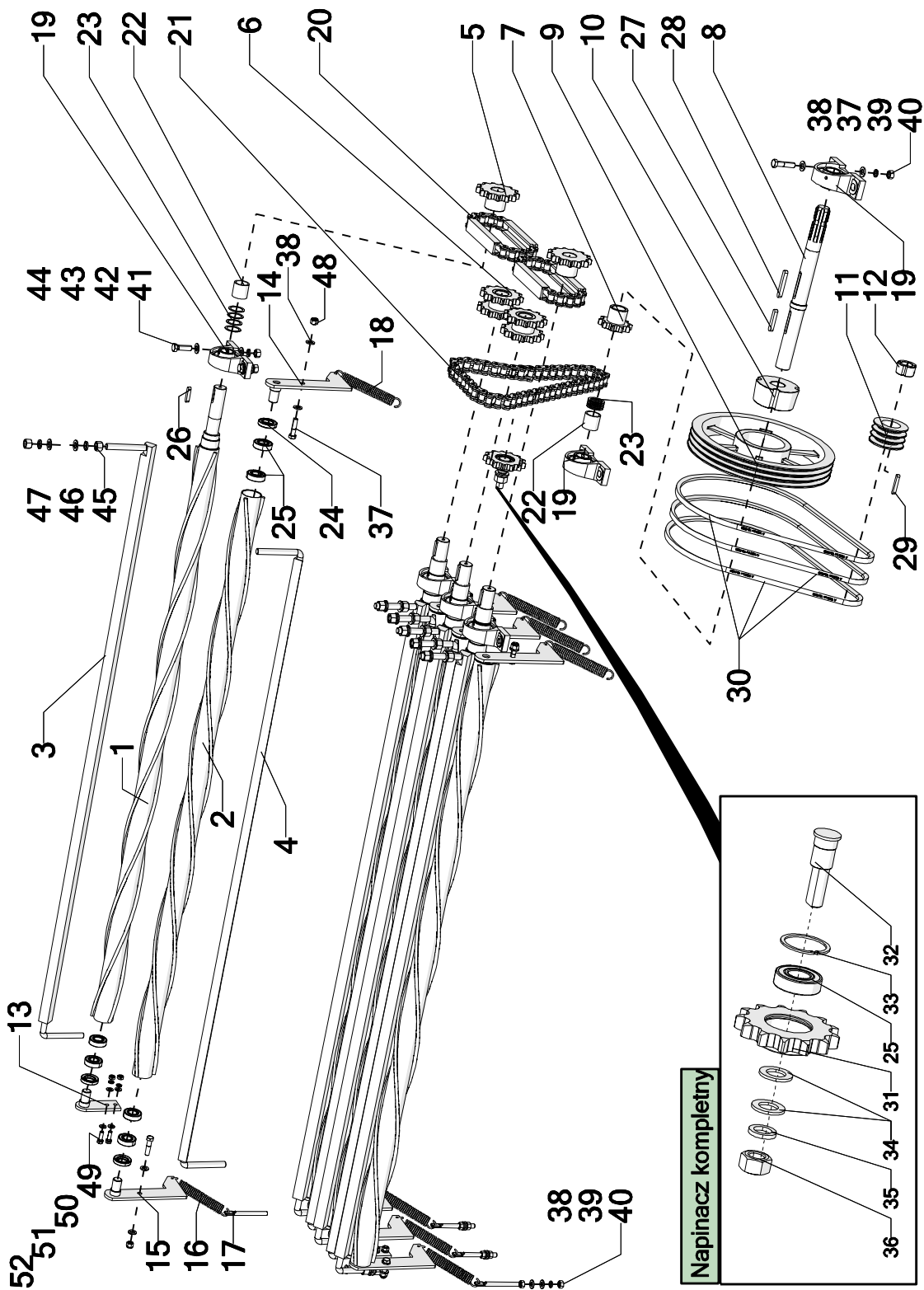
Rama skręcana .....	2
Układ napędowy.....	4
Układ elektryczny .....	7
Układ jezdny .....	8
Skorowidz numeryczny części .....	9
Wykaz części znormalizowanych.....	11

# Rama skręcana



<b>Tab.1</b>				
<i>Nr .Poz.</i>	<i>Nazwa części</i>	<i>Symbol KTM lub numer normy</i>	<i>Liczba sztuk</i>	<i>Uwagi</i>
1	Rama spawana	R01/06-001-000	1	
2	Rama osłony	R00/06-001-000	1	
3	Zsyp	R10/06-002-000	1	
4	Uchwyt zsypu	R10/06-001-000	2	
5	Zaczep	R01/06-002-000	1	
6	Kształtownik mocowania zasypu	R01/06-008-000	1	
7	Oslona tylna	2-MRAR0007000003	1	
8	Rura	R00/06-000-011	2	
9	Stopka	R01/06-003-000	3	
10	Guma zastawki 5643-93-102-2	2-MRC56439310220	2	
11	Oslona	R00/06-000-012	1	
12	Płyta I	R00/06-000-008	1	
13	Płyta II	R00/06-000-009	1	
14	Płyta III	R00/06-000-010	1	
15	Sworzeń kpl.	R00/15-004-000	4	
16	Śruba M10x30 TYP 47762	3-PCVSRM1003060	6	
17	Zawlecзка sprężysta typu Beta RS4x75	PN-76/M-82001	4	
18	Oslona WOM 4-DR	2-MRCROSLWAŁPW01	1	
19	Śruba M12x70-8.8	ISO 7014	2	
20	Podkładka 13	ISO 7089	8	
21	Podkładka sprężysta Z12.2	PN-77/M-82008	4	
22	Śruba zamkowa M10 x 70 - 8.8	ISO 8677	2	
23	Nakrętka M12-8	ISO 4033	4	
24	Podkładka 10.5	ISO 7089	12	
25	Podkładka sprężysta Z10.2	PN-77/M-82008	6	
26	Nakrętka M10-8	ISO 4033	6	
27	Śruba M10x90-8.8	ISO 4014	4	
28	Śruba M8x20-8.8	ISO 4017	4	
29	Podkładka powiększana 8.4	ISO7093	8	
30	Podkładka sprężynująca Z8.2	PN-77/M-82008	4	
31	Nakrętka M8-8.8	ISO 4033	4	

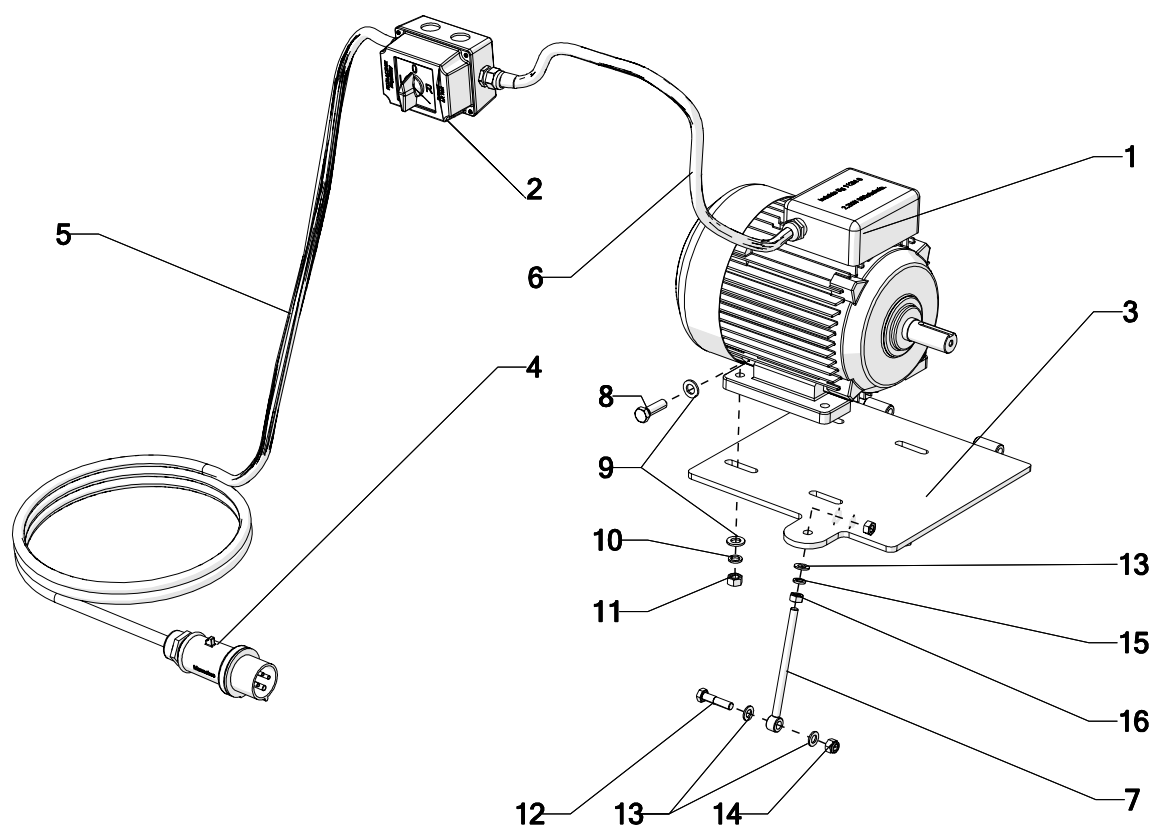
# Układ napędowy



<b>Tab.2</b>				
<i>Nr .Poz.</i>	<i>Nazwa części</i>	<i>Symbol KTM lub numer normy</i>	<i>Liczba sztuk</i>	<i>Uwagi</i>
1	Wał tnący	R11/06-002-003-000	4	
2	Wał tnący	R11/06-001-001-000	4	
3	Kwadrat kpl.	R11/06-003-000	4	
4	Kątownik kpl.	R11/06-004-000	3	
5	Koło łańcuchowe Z13 1" ø35	2-MRCRKŁZ1310005	2	
6	Koło łańcuchowe Z13-13 1" Podw.	2-MRCRKŁZ1313101	2	
7	Koło Z 10 1" łańc. z piastą	2-MRCRKŁZ1010000	1	
8	Walek I	R03/06-000-001	1	
9	Koło pasowe SPA355x3	2-MRCRKPSPA35503	1	
10	Tuleja taper lock 3020x35	2-MRCRKPTU302035	1	
11	Koło pasowe SPA 80x3	2-MRCRKPSPA08003	1	
12	Tuleja taper lock 1210x28	2-MRCRKPTU121028	1	
13	Sworzeń kpl.	R11/06-001-004	4	
14	Sworzeń III kpl.	R11/06-002-002-000	4	
15	Sworzeń II kpl.	R11/06-002-001-000	4	
16	Sprężyna naciąg. 3.5L-120 OC	3-SPRN035120C	4	
17	Śruba naciągowa	03-13-00-008	4	
18	Sprężyna naciąg. 3.5L-130 OC	3-SPRN035130C	4	
19	Łożysko UPC207	2-MRCŁOŻUCP207	6	
20	Łańcuch GALLA poj. R1-1" 16B1	2-MRCLAGALR10010	2	
21	Łańcuch GALLA poj. R1-1" 16B1	2-MRCLAGALR10010	1	
22	Tulejka I	R03/06-000-016	5	
23	Podkładka dystansowa 35x45x1	6-PODYS354510	-	
24	Pierścień uszczelniający A30x52x10DW	2-UTPIA03005210DW	12	
25	Łożysko 6205-2RS	2-MRCŁOŻ62052RS	25	
26	Wpust pryzmatyczny A10x8x45	DIN 6885	4	
27	Wpust pryzmatyczny A10x8x56	DIN 6885	1	
28	Wpust pryzmatyczny A 10x8x70	DIN 6885	1	
29	Wpust pryzmatyczny A8x7x50	DIN 6885	1	
30	Pas klinowy HA 1350	2-MRCPASHA1350	3	
31	Koło łańcuchowe Z-13 1" ø40 napinacz	2-MRCRKŁZ1310006	1	
32	Sworzeń	R03/06-000-003	1	
33	Pierścień sprężynujący W52	DIN 472	1	
34	Podkładka 21	ISO 7089	2	
35	Podkładka sprężysta Z 20.5	PN-77/M-82008	1	
36	Nakrętka M20-8	ISO 4034	1	
37	Śruba M12x50-8.8	ISO 4014	12	
38	Podkładka 13	ISO 7089	32	
39	Podkładka sprężynująca Z12.2	PN-77/M-82008	8	
40	Nakrętka M12-8	ISO 4034	12	
41	Śruba M14x45-8.8	ISO14	8	
42	Podkładka 15	ISO 7089	16	
43	Podkładka sprężysta Z 14.2	PN-77/M-82008	8	
44	Nakrętka M14-8	ISO 4034	8	
45	Nakrętka M16-8	ISO 4034	28	

<b>Tab.2</b>				
<i>Nr .Poz.</i>	<i>Nazwa części</i>	<i>Symbol KTM lub numer normy</i>	<i>Liczba sztuk</i>	<i>Uwagi</i>
46	Podkładka sprężysta Z16.3	PN-77/M-82008	28	
47	Podkładka 17	ISO 7089	28	
48	Nakrętka zab.. M12-8	ISO 7040	8	
49	Śruba M10x30-8.8	ISO 4017	8	
50	Podkładka 10.5	ISO 7089	16	
51	Podkładka sprężysta Z10.2	PN-77/M-82008	8	
52	Nakrętka M10-8	ISO 4034	8	

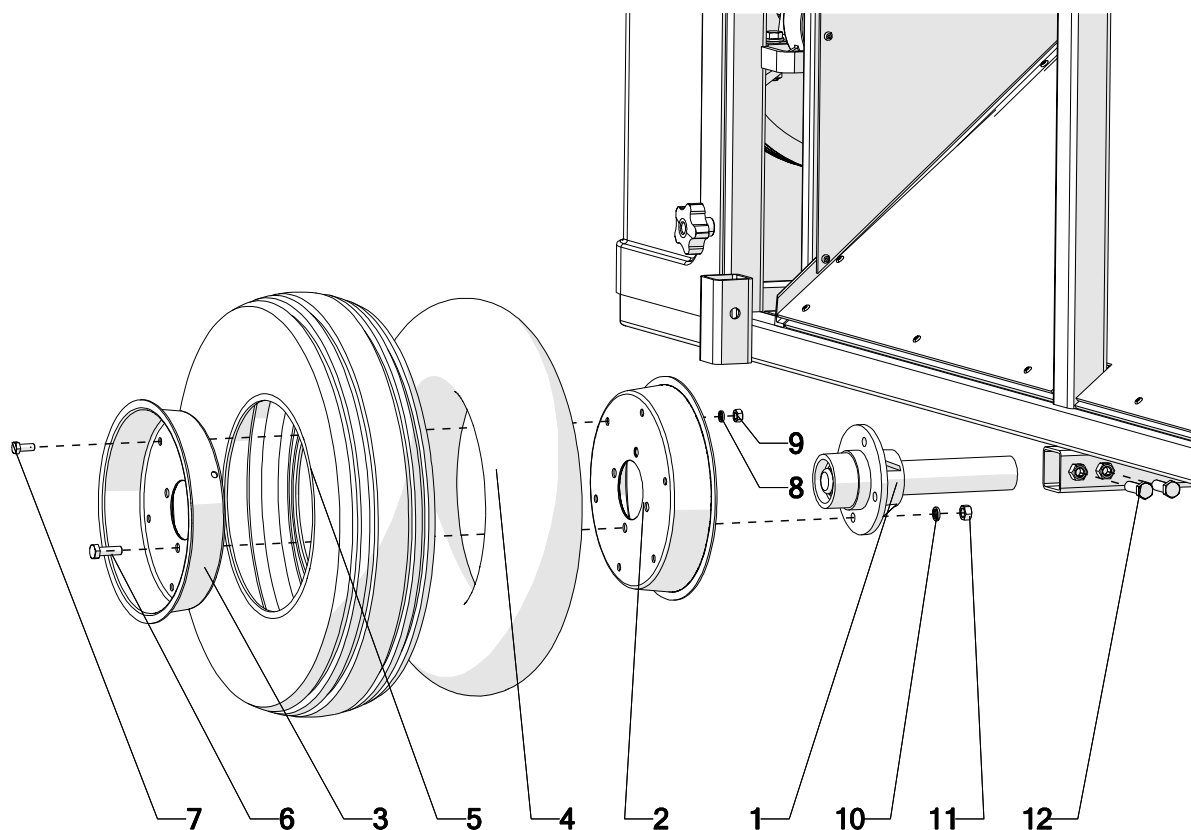
## Układ elektryczny



Tab.3				
Nr. Poz.	Nazwa części	Symbol KTM lub numer normy	Liczba sztuk	Uwagi
1	Silnik 2.2kW Sg 112M-6	2-MRCELSI022KWSG1	1	
2	Wyłącznik ŁK16RL	3-ELPR001	1	
3	Blacha silnika	R01/06-007-000	1	
4	Wtyczka 32A- 400V	3-ELWTS006	1	
5	Przewód ster. 5x2.5 OW	3-ELPS0032	1	4000 mm
6	Przewód 5x1.5 YLY	3-ELPS009	1	900 mm
7	Napinacz	R01/06-009-000	1	
8	Śruba M12x40-8.8	ISO 4017	4	
9	Podkładka 13	ISO 7089	8	
10	Podkładka sprężysta Z12.2	PN-77/M-82008	4	
11	Nakrętka M12-8	ISO 4033	4	
12	Śruba M10x45-8.8	ISO 4014	1	
13	Podkładka 10.5	ISO 7089	2	
14	Nakrętka zab.. M10-8	ISO 7040	1	



## Układ jezdny



<b>Tab.4</b>				
<b>Nr .Poz.</b>	<b>Nazwa części</b>	<b>Symbol KTM lub numer normy</b>	<b>Liczba sztuk</b>	<b>Uwagi</b>
1	Półoś kpl.R01.08.001.040.K	2-MRCKP010800104	1	
2	Półobrzęcz 500x9 lewa	2-MRCPO0500090L	1	
3	Półobrzęcz 500x9 prawa	2-MRCPO0500090P	1	
4	Dętka 500x9	2-MRCKD050000900	1	
5	Opona 500x9/4	2-MRCKO050000900	1	
6	Śruba M10x30-5.6-B	ISO 4017	4	
7	Śruba M8x20-5.6-B	ISO 4017	6	
8	Podkładka sprężysta Z-8.2	PN-77/M-82008	6	
9	Nakrętka M8-5-B	ISO 4033	6	
10	Podkładka sprężysta Z 10.2	PN-77/M-82008	4	
11	Nakrętka M10-5-B	ISO 4033	4	
12	Śruba M12x40	ISO 4017	4	

## Skorowidz numeryczny części

<i>Nr .poz.</i>	<i>Nazwa części</i>	<i>Symbol KTM Lub numer normy</i>	<i>Liczba sztuk</i>	<i>Poz. w tabeli</i>	<i>Tabela</i>
1	Rama spawana	R01/06-001-000	1	1	Tab. 1
2	Rama osłony	R00/06-001-000	1	2	
3	Zsyp	R10/06-002-000	1	3	
4	Uchwyt zsypu	R10/06-001-000	2	4	
5	Zaczep	R01/06-002-000	1	5	
6	Kształtownik mocowania zasypu	R01/06-008-000	1	6	
7	Oslona tylna	2-MRAR0007000003	1	7	
8	Rura	R00/06-000-011	2	8	
9	Stopka	R01/06-003-000	3	9	
10	Guma zastawki 5643-93-102-2	2-MRC56439310220	2	10	
11	Oslona	R00/06-000-012	1	11	
12	Płyta I	R00/06-000-008	1	12	
13	Płyta II	R00/06-000-009	1	13	
14	Płyta III	R00/06-000-010	1	14	
15	Sworzeń kpl.	R00/15-004-000	4	15	
16	Śruba M10x30 TYP 47762	3-PCVSRM1003060	6	16	
17	Oslona WOM 4-DR	2-MRCROSLWAŁPW01	1	18	
18	Wał tnący	R11/06-002-003-000	4	1	
19	Wał tnący	R11/06-001-001-000	4	2	
20	Kwadrat kpl.	R11/06-003-000	4	3	
21	Kątownik kpl.	R11/06-004-000	3	4	
22	Koło łańcuchowe Z13 1" ø35	2-MRCRKŁZ1310005	2	5	
23	Koło łańcuchowe Z13-13 1" Podw.	2-MRCRKŁZ1313101	2	6	
24	Koło Z 10 1" łańc. z piastą	2-MRCRKŁZ1010000	1	7	
25	Walek I	R03/06-000-001	1	8	
26	Koło pasowe SPA355x3	2-MRCRKPSPA35503	1	9	
27	Tuleja taper lock 3020x35	2-MRCRKPTU302035	1	10	
28	Koło pasowe SPA 80x3	2-MRCRKPSPA08003	1	11	
29	Tuleja taper lock 1210x28	2-MRCRKPTU121028	1	12	
30	Sworzeń kpl.	R11/06-001-004	4	13	
31	Sworzeń III kpl.	R11/06-002-002-000	4	14	
32	Sworzeń II kpl.	R11/06-002-001-000	4	15	
33	Sprężyna naciąg. 3.5L-120 OC	3-SPRN035120C	4	16	
34	Śruba naciągowa	03-13-00-008	4	17	
35	Sprężyna naciąg. 3.5L-130 OC	3-SPRN035130C	4	18	
36	Łożysko UPC207	2-MRCŁOŻUCP207	6	19	
37	Łańcuch GALLA poj. R1-1" 16B1	2-MRCŁAGALR10010	2	20	
38	Łańcuch GALLA poj. R1-1" 16B1	2-MRCŁAGALR10010	1	21	
39	Tulejka I	R03/06-000-016	5	22	
40	Podkładka dystansowa 35x45x1	6-PODYS354510	-	23	
41	Pierścień uszczelniający A30x52x10DW	2-UTPIA03005210DW	12	24	
42	Łożysko 6205-2RS	2-MRCŁOŻ62052RS	25	25	

<i>Nr .poz.</i>	<i>Nazwa części</i>	<i>Symbol KTM Lub numer normy</i>	<i>Liczba sztuk</i>	<i>Poz. w tabeli</i>	<i>Tabela</i>
43	Pas klinowy HA 1350	2-MRCPASHA1350	3	30	Tab. 3
44	Koło łańcuchowe Z-13 1" ø40 napinacz	2-MRCRKŁZ1310006	1	31	
45	Sworzeń	R03/06-000-003	1	32	
46	Silnik 2.2kW Sg 112M-6	2-MRCELSI022KWSG1	1	1	
47	Wyłącznik ŁK16RL	3-ELPR001	1	2	
48	Blacha silnika	R01/06-007-000	1	3	
49	Wtyczka 32A- 400V	3-ELWTS006	1	4	
50	Przewód ster. 5x2.5 OW	3-ELPS0032	1	5	
51	Przewód 5x1.5 YLY	3-ELPS009	1	6	
52	Napinacz	R01/06-009-000	1	7	
53	Półoś kpl.R01.08.001.040.K	2-MRCKP010800104	1	1	Tab. 4
54	Półobręcz 500x9 lewa	2-MRCPO0500090L	1	2	
55	Półobręcz 500x9 prawa	2-MRCPO0500090P	1	3	
56	Dętka 500x9	2-MRCKD050000900	1	4	
57	Opona 500x9/4	2-MRCKO050000900	1	5	

## Wykaz części znormalizowanych

<i>Nr poz.</i>	<i>Nazwa części</i>	<i>Symbol KTM Lub numer normy</i>	<i>Liczba sztuk</i>	<i>Poz. w tabeli</i>	<i>Tabela</i>
1	Zawlecзка sprężysta typu Beta RS4x75	PN-76/M-82001	4	17	Tab. 1
2	Śruba M12x70-8.8	ISO 7014	2	19	
3	Podkładka 13	ISO 7089	8	20	
4	Podkładka sprężysta Z12.2	PN-77/M-82008	4	21	
5	Śruba zamkowa M10 x 70 - 8.8	ISO 8677	2	22	
6	Nakrętka M12-8	ISO 4033	4	23	
7	Podkładka 10.5	ISO 7089	12	24	
8	Podkładka sprężysta Z10.2	PN-77/M-82008	6	25	
9	Nakrętka M10-8	ISO 4033	6	26	
10	Śruba M10x90-8.8	ISO 4014	4	27	
11	Śruba M8x20-8.8	ISO 4017	4	28	
12	Podkładka powiększana 8.4	ISO7093	8	29	
13	Podkładka sprężynująca Z8.2	PN-77/M-82008	4	30	
14	Nakrętka M8-8.8	ISO 4033	4	31	
15	Wpust pryzmatyczny A10x8x45	DIN 6885	4	26	
16	Wpust pryzmatyczny A10x8x56	DIN 6885	1	27	
17	Wpust pryzmatyczny A 10x8x70	DIN 6885	1	28	
18	Wpust pryzmatyczny A8x7x50	DIN 6885	1	29	
19	Pierścień sprężynujący W52	DIN 472	1	33	
20	Podkładka 21	ISO 7089	2	34	
21	Podkładka sprężysta Z 20.5	PN-77/M-82008	1	35	
22	Nakrętka M20-8	ISO 4034	1	36	
23	Śruba M12x50-8.8	ISO 4014	12	37	
24	Podkładka 13	ISO 7089	32	38	
25	Podkładka sprężynująca Z12.2	PN-77/M-82008	8	39	
26	Nakrętka M12-8	ISO 4034	12	40	
27	Śruba M14x45-8.8	ISO14	8	41	
28	Podkładka 15	ISO 7089	16	42	
29	Podkładka sprężysta Z 14.2	PN-77/M-82008	8	43	
30	Nakrętka M14-8	ISO 4034	8	44	
31	Nakrętka M16-8	ISO 4034	28	45	
32	Podkładka sprężysta Z16.3	PN-77/M-82008	28	46	
33	Podkładka 17	ISO 7089	28	47	
34	Nakrętka zab.. M12-8	ISO 7040	8	48	
35	Śruba M10x30-8.8	ISO 4017	8	49	
36	Podkładka 10.5	ISO 7089	16	50	
37	Podkładka sprężysta Z10.2	PN-77/M-82008	8	51	
38	Nakrętka M10-8	ISO4034	8	52	
39	Śruba M12x40-8.8	ISO 4017	4	8	Tab. 3
40	Podkładka 13	ISO 7089	8	9	
41	Podkładka sprężysta Z12.2	PN-77/M-82008	4	10	
42	Nakrętka M12-8	ISO 4033	4	11	
43	Śruba M10x45-8.8	ISO 4014	1	12	

<i>Nr poz.</i>	<i>Nazwa części</i>	<i>Symbol KTM Lub numer normy</i>	<i>Liczba sztuk</i>	<i>Poz. w tabeli</i>	<i>Tabela</i>
44	Podkładka 10.5	ISO 7089	2	13	<b>Tab. 4</b>
45	Nakrętka zab.. M10-8	ISO 7040	1	14	
46	Śruba M10x30-5.6-B	ISO 4017	4	6	
47	Śruba M8x20-5.6-B	ISO 4017	6	7	
48	Podkładka sprężysta Z-8.2	PN-77/M-82008	6	8	
49	Nakrętka M8-5-B	ISO 4033	6	9	
50	Podkładka sprężysta Z 10.2	PN-77/M-82008	4	10	
51	Nakrętka M10-5-B	ISO 4033	4	11	
52	Śruba M12x40	ISO 4017	4	12	