



**YOUR PARTNER
FOR THE FUTURE**
Since 1973

ŁADOWARKI TELESKOPOWE DLA ROLNICTWA





ZAKŁADY

"W SPEŁNIANIU SWOICH MARZEŃ ORAZ AMBICJI, WCIAŻ CZUJĘ, ŻE
JESTEM DOPIERO NA STARCIE..."

Sante Faresin - Prezes



FARESIN INDUSTRIES

Faresin Industries to firma z siedzibą we Włoszech, w Breganze (Vicenza), projektująca, produkująca i sprzedająca wozy paszowe dla branży zootechnicznej oraz podnośniki teleskopowe wykorzystywane w rolnictwie, budownictwie i w przemyśle. Przedsiębiorstwo na najwyższym poziomie, które eksportuje 85% swojej produkcji.

Firma, którą Sante Faresin założył w 1973 r., łączy tradycję silnego, rodzinnego przewodnictwa z dynamiką i nowoczesnością wielkiej, międzynarodowej grupy mającej dziś filie we Francji, Niemczech, Polsce i Brazylii oraz własną sieć dystrybutorów i sprzedawców.

Przyszłość, o której mówimy, to dla Faresin Industries nie tylko zwykłe hasło, które tworzy chwytliwy slogan, ale stanowi ona istotę pewnej wizji i jest motywacją, która ukierunkowuje sposób prowadzenia firmy. Podobnie jak koncepcja partnerstwa, którą od zawsze potwierdza zdolność do słuchania i utrzymywania bliskich relacji z klientami, ukierunkowuje rozwój naszych produktów.

Wzmocniona o te fundamenty, firma zmierzyła się z dziejowymi przemianami, które dotyczą dzisiejszą gospodarkę światową, a w szczególności sektor rolnictwa i postanowiła uczynić z tej przemiany okazję do dalszego rozwoju.

W tym duchu Faresin Industries ogłosiła niedawno ambitny, ale realistyczny plan biznesowy, który ukierunkuje marsz firmy w stronę pozycji lidera na rynku światowym.

Plan, który jest przede wszystkim drogowskazem, opartym na dwóch głównych obszarach: rozwój produktów, które coraz celniej odpowiadają na potrzeby klientów oraz ciągłe doskonalenie usług posprzedażnych pod względem jakości, czasu reakcji i metodologii.

43

LATA NA POZYCJI



ŚWIATOWEGO LIDERA



85% STANOWI EKSPORT



KNOW-HOW

ORAZ WZMOCNIONY POTENCJAŁ

PRODUKTY

MADE IN ITALY

INNOWACJA

CIĄGŁA EWOLUCJA

INDUSTRIALIZACJA

PROJEKTOWANIE Z ZACHOWANIEM JAKOŚCI

FARESIN JEST GREEN

Dla nas z **Faresin Industries** redukcja emisji CO₂ to nie tylko obowiązek, ale zamierzony cel, do którego dążymy codziennie.

Dbłośćość szczegóły, która towarzyszy całemu procesowi produkcyjnemu: od projektu po produkt końcowy, poprzez staranny dobór dostawców. Każdy etap poddany jest surowej ocenie, w celu zapewnienia skutecznej redukcji emisji spalin. Jest to cel, który postawiliśmy sobie w trudnych czasach i byliśmy pierwszymi, którzy wprowadzili na rynek samojezdne wozy paszowe, które łączą wysoką wydajność z redukcją zużycia paliwa.

Nie postrzegamy zwiększenia uwagi na ochronę środowiska jako czynnika ograniczającego postęp, ale wręcz przeciwnie, uważamy, że jest to dźwignia rozwoju, ponieważ dzięki redukcji kosztów operacyjnych, wzrasta rentowność dla rolnika.



**+SZACUNEK
DLA ŚRODOWISKA**



- EMISJA CO₂



**- ZUŻYCIE
PALIWA**



TECHNOLOGIA NA USŁUGACH TWOJEGO BIZNESU



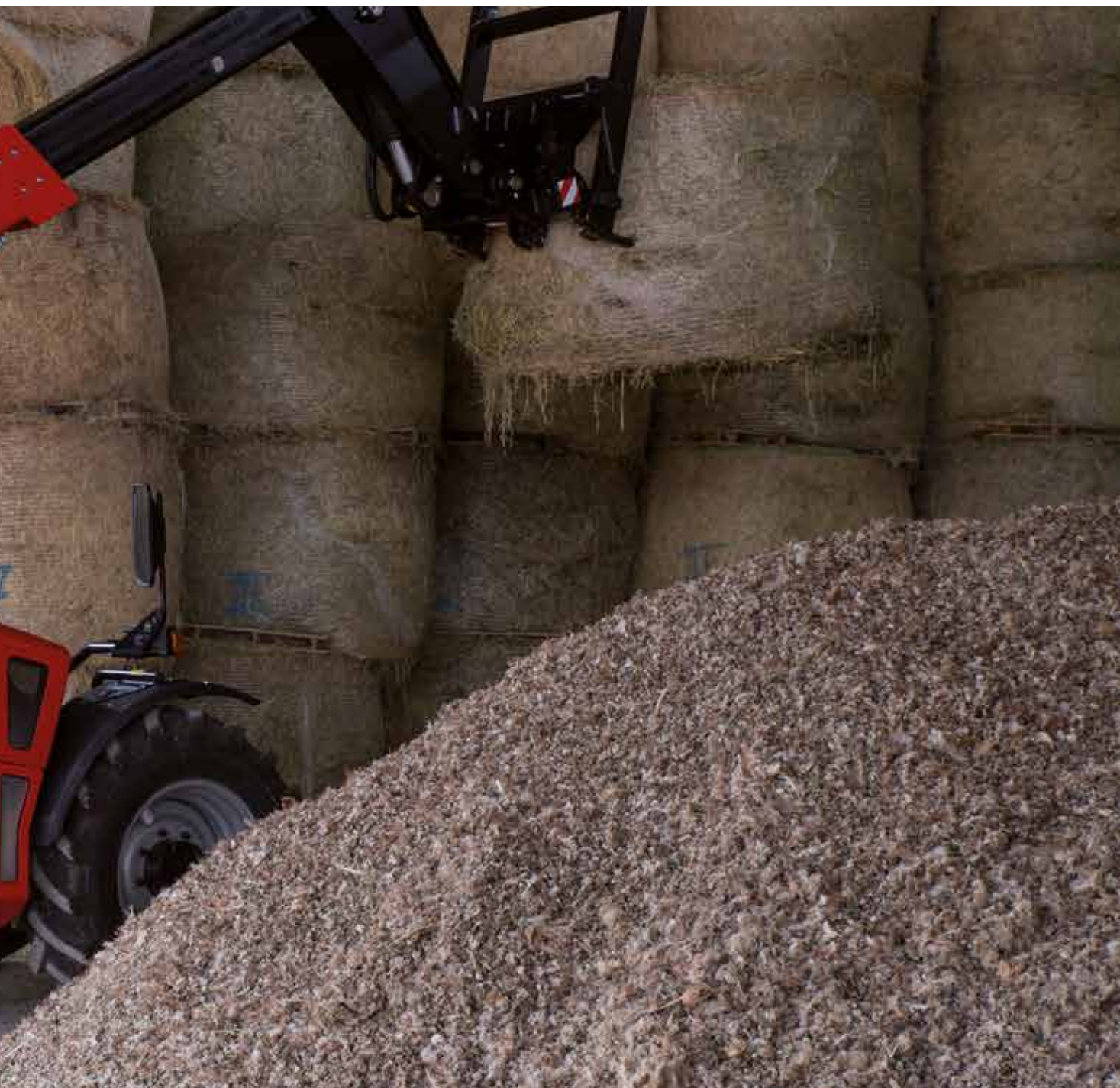
SŁUCHAMY WASZYCH
POTRZEB NA POLU



ANALIZUJEMY
I PROJEKTUJEMY



DOASTARCZAMY WAM
PRODUKT SKOŃCZONY



PRZESZŁOŚĆ, TERAŹNIEJSZOŚĆ I PRZYSZŁOŚĆ U BOKU NASZYCH KLIENTÓW

Od ponad 40 lat stawiamy czoło, wraz z hodowcami i rolnikami z całego świata, skomplikowanemu biznesowi rolniczemu, ponieważ ich sukces jest też naszym sukcesem.

Zdolność uprzemysłowienia innowacji i wyciągania z niej wymiernych i namacalnych korzyści dla rolnictwa jest częścią naszego DNA.

GAMA

PONAD 50 KONFIGURACJI

ŁADOWARKI TELESKOPOWE



SMALL RANGE
CLASSIC / AGRITOP

6.26

STR. **24**



COMPACT RANGE
CLASSIC / AGRITOP / GLS / VPS

6.30C - 7.30C - 9.30C

STR. **26**



MIDDLE RANGE
CLASSIC / AGRITOP / GLS / VPSE

7.30 - 7.35 - 7.45 - 8.40 - 9.30 - 11.35

STR. **28**



HEAVY DUTY RANGE
CLASSIC / GLS / VPSE

9.60 - 9.70 - 10.65

STR. **30**



TECHNOLOGIA KTÓRA POZWOLI WAM LEPIEJ PRACOWAĆ.

NOWA GAMA ŁADOWAREK TELESKOPOWYCH TO:

- ✓ **Zwiększenie widoczności o 20 %** dzięki nowej kabinie quuen cab.
- ✓ **Wielofunkcyjny Joystick ze zintegrowaną zmianą kierunku jazdy oraz podłokietnikiem**
- ✓ **Przekładnia bezstopniowa** = kontrola, Trakcji i precyzja we wszystkich warunkach pracy.
- ✓ **Redukcja zużycia paliwa o 20 %** dzięki silnikom stage IIIB deutz common rail.
- ✓ **Jedyny taki system hydrauliczny z zaworem regeneracyjnym i układem load sensing** = oszczędność paliwa oraz możliwość wykonywania kilku ruchów maszyną jednocześnie.



| | |
|-------------------|---|
| MODELE | 53 |
| WYSIĘG RAMIENIA | 5,7 / 11 m |
| MAKSYMALNY UDŹWIG | 2600 / 7000 kg |
| SILNIK | 52 kW/70cv 90 kW/122cv 100 kW/135cv |

**GAMA
KOMPLETNA
OD 6 DO 11 M**





RAMA I WYSIĘGNIK

pag. **12**

KABINA

pag. **13**

NAPĘD

pag. **14**

SILNIK

pag. **16**

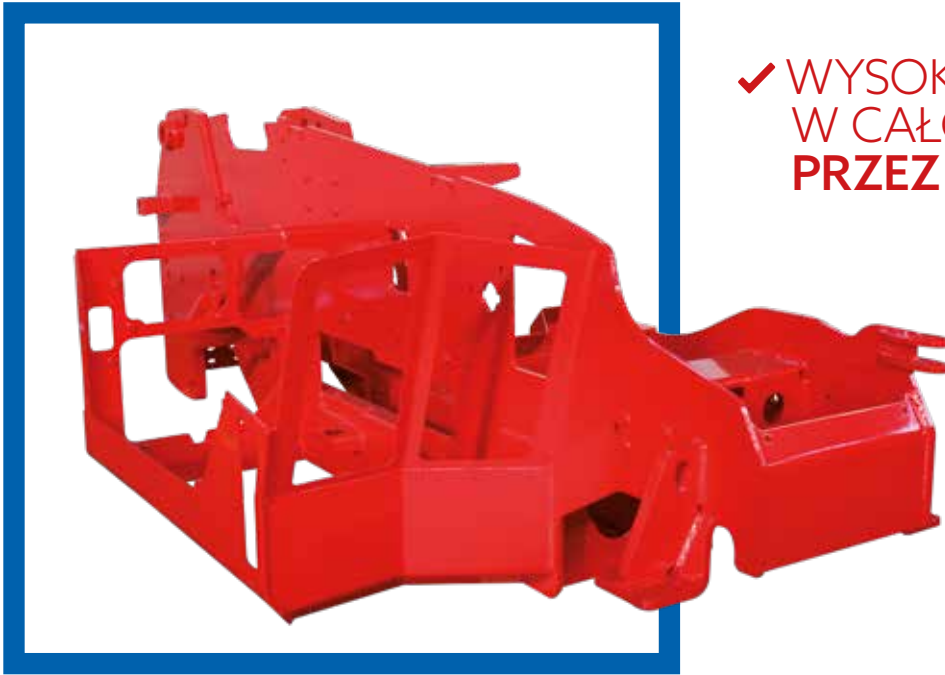
HYDRAULIKA

pag. **18**

RAMA I WYSIĘGNIK NADZWYCZAJNA WYTRZYMAŁOŚĆ

✓ RAMA I WYSIĘGNIK
MOCNE I SOLIDNE, ZE
SPECJALNEJ STALI

✓ WYSOKIEJ WYTRZYMAŁOŚCI,
W CAŁOŚCI SPAWANE
PRZEZ SYSTEM ROBOTÓW



WYSIĘGNIK AŻ ✓
DO 3 SEKCJI WYSUWNYCH

PŁYTY WZMACNIAJĄCE ✓
W NAJBARDZIEJ OBCIĄŻONYCH
PUNKTACH

ZWIĘKSZONA ŻYWOTNOŚĆ ✓
NAWET PRZY EKSTREMALNYCH
WARUNKACH PRACY



KABINA



NOWA DESKA
ROZDZIELCZA



WIELOFUNKCYJNY, KOLOROWY
Wyświetlacz LCD



NOWY JOYSTICK
WIELOFUNKCYJNY



NOWY JOYSTICK
Z PODŁOKIETNIKIEM

WIELOFUNKCYJNY
JOYSTICK ELEKTRO-
PROPORCJONALNY DO
PEŁNEJ I PRECYZYJNEJ
KONTROLI, CO DO
MILIMETRA

KABINA QUEEN CAB
ZAPROJEKTOWANA
OD NOWA DLA
ZWIĘKSZENIA ERGONOMII I
WIDOCZNOŚCI 20%

ODKRYJ CECHY NOWEJ KABINY QUEEN CAB





- ✓ Antyrefleksyjna szyba o powierzchni zwiększonej o 20%
- ✓ Manewruj sprawnie i dokładnie, dzięki hydraulicznemu, elektro-Proporcjonalnemu joystickowi oraz dzięki ergonomicznej desce rozdzielczej wykonanej z nowych materiałów
- ✓ Intuicyjny, wielofunkcyjny i kolorowy Wyświetlacz LCD
- ✓ Ergonomiczny fotel, dostosowujący się do wagi i do wysokości kierowcy
- ✓ Klimatyzacja, ogrzewanie i wentylacja sprawiają, iż otoczenie robocze będzie bardziej komfortowe
- ✓ Reflektory robocze led przednie i tylne montowane seryjnie
- ✓ Osłona przeciwsłoneczna (opcja)
- ✓ Nowe pokrycie drzwi z dodatkowymi kieszeniami na dokumenty
- ✓ Kabina spełnia wymogi norm UE, ROPS i FOPS

NAPĘD



NOWY NAPĘD HYDROSTATYCZNY DLA GAMY HEAVY DUTY

Napęd hydrostatyczny ze skrzynią mechaniczną i 4 trybami jazdy dostosowanym do różnych warunków pracy:

-  **DRIVE** do przejazdów po drodze z maksymalną prędkością (40 km/h).
-  **ECO** redukcja zużycia paliwa podczas prac z mniejszym obciążeniem.
-  **HANDLING** do wykorzystania maksymalnej siły pchania dostępnej podczas pracy łyżką przy wykorzystaniu maksymalnej mocy.
-  **CREEPER** do prac z takim osprzętem, jak ścielarka, szczotka kątowa i odśnieżarka rotacyjna.

NAPĘD HYDROSTATYCZNY ZE SKRZYNIĄ MECHANICZNĄ

Większa dokładność.

Łatwa zmiana biegów i minimalne użycie hamulców.

Dwa biegi hydrauliczne i dwa biegi mechaniczne dla osiągnięcia 40 km/h, co daje dwa różne zakresy prędkości dostosowane do rodzaju prac.





NAPĘD Z PRZEKŁADNIĄ BEZSTOPNIOWĄ

VPS_e=VARIABLE POWER SYSTEM ELECTRONIC

Grupa CVT, opracowana we współpracy wyłącznie dla nas z firmą **Bosch Rexroth**, z 2 silnikami hydrostatycznymi o przełożeniu bezstopniowym, sparowanymi ze skrzynią dwubiegową.

Centralka odczytuje wymogi operatora i udostępnia maksymalne możliwe osiągi w każdych warunkach pracy.

4 TRYBY JAZDY MODELU VPS e VPS_e

-  **DRIVE** do przejazdów po drodze z maksymalną prędkością (40 km/h).
-  **ECO** redukcja zużycia paliwa podczas prac z mniejszym obciążeniem.
-  **HANDLING** do wykorzystania maksymalnej siły pchania dostępnej podczas pracy łyżką przy wykorzystaniu maksymalnej mocy.
-  **CREEPER** do prac z takim osprzętem, jak ścielarka, szczotka kątowa i odśnieżarka rotacyjna.

VPS=VARIABLE POWER SYSTEM

Napęd z przekładnią bezstopniową dla gamy compact, opracowany we współpracy z firmą **Bosch Rexroth**, o maksymalnej prędkości 40 km/h.



SILNIK



ZUŻYCIE PALIWA MNIEJSZE O 20%



DOSKONAŁY DOSTĘP PODCZAS
PRAC SERWISOWYCH I KONTROLNYCH



SILNIKI TIER 4I / STAGE IIIB

NOWY SILNIK DEUTZ

Silniki Deutz common rail TIER4I / STAGE IIIB o pojemności 3,6 l.

Moc, niezawodność i redukcja zużycia paliwa.

Od 74kW/101CV aż do 90 kW/122CV maksymalnej mocy ze wstępnym systemem dopalania spalin DOC.

Wzdłużne rozmieszczenie silnika.

Większa stabilność i lepsze rozłożenie ciężaru.

Duża powierzchnia chłodzenia zwrócona w kierunku jazdy.

Filtr powietrza zabezpieczony zarówno wyrzutnikiem pyłu, jak i filtrem wstępnym tzw. cyklonem.

Dłuższe odstępy pomiędzy czyszczeniem filtra także w warunkach dużego zapylenia.

✓ SILNIKI TIER 4I MOC I NIEZAWODNOŚĆ

✓ MNIEJSZE ZUŻYCIE PALIWA O 20%

✓ NIESAMOWICIE ŁATWY DOSTĘP

✓ NOWO OPRACOWANE MASKI, ŻEBY MAKSYMALNIE UŁATWIĆ PRZEPŁYW POWIETRZA I UNIKNĄĆ PRZEGRZANIA



EKOLOGICZNE I EKONOMICZNE



- ✓ - 20% mniejsze zużycie podczas przejazdów dzięki zastosowaniu trybu Eco dostępnemu w napędzie z przekładnią bezstopniową .
- ✓ Redukcja zużycia paliwa i wyższa żywotność części z zastosowaniem jedyne w swoim rodzaju systemu hydraulicznego load sensing.
- ✓ Oszczędność czasu i paliwa z technologią zaworu ECOFAST (zawór, stosowany wyłącznie przez Faresina, z obiegiem regeneracyjnym, który wykorzystuje ciężar opuszczanego ramienia.).

HYDRAULIKA



WYSOKA TECHNOLOGIA

- ✓ POMPA O ZMIENNYM WYDATKU ZE STEROWANIEM LOAD SENSING Z REDUKCJĄ ZUŻYCIA PALIWA
- ✓ ROZDZIELACZ FLOW SHARING AŻ DO TRZECH JEDNOCZESNYCH RUCHÓW MASZYNA
- ✓ JOYSTICK HYDRAULICZNY ELEKTRO-PROPORCJONALNY O MAKSYMALNEJ PRECYZJI PODCZAS RUCHÓW MASZYNA

ECOFAST - SERCE W WYSIĘGNIKU

Rewolucyjny zawór regeneracyjny dostępny w wersji compact oraz middle range.

Wysoka prędkość opuszczania ramienia przy minimalnych obrotach silnika.

Oszczędność paliwa i redukcja cyklu pracy.

Bezpieczeństwo gwarantują takie funkcje jak: **SM "Slow Motion"** spowolnienie ruchów wysięgnika podczas wstępnego alarmu systemu przeciw przeciążeniowego.

BLC "Bumpless Control" pochłanianie wstrząsu podczas nagłego zatrzymania wysięgnika.

INTELIĞENTNA HYDRAULIKA: SYSTEM REGENERACYJNY

Gamy compact, middle range i heavy duty w wersjach z układem **LS** posiadają technologię nowego systemu regeneracyjnego.

Technologia ta odzyskuje olej na wyjściu z niezasilanej komory siłownika wysięgnika w celu zwiększenia wydatku, a co za tym idzie zwiększa ona prędkość kątową wysięgnika.

Redukcja zużycia paliwa.

Redukcja czasu o ponad 60 % w porównaniu z maszynami nieposiadającymi tej funkcji.

BSC - BOOM SPEED CONTROL

Regulacja prędkości ruchów ramieniem za pomocą potencjometru w kabinie *.

Odpowiednia precyzja i czułość wykonywanych ruchów w zależności od rodzaju wykonywanej pracy.

(*opcja w wersjach z load sensing)

SYSTEM REGENERACYJNY

OPUSZCZANIE WYSIĘGNIKA + SZYBKI

JOYSTICK

HYDRAULICZNY ELEKTRO-
PROPORCJONALNY

ECOFAST

SERCE W
WYSIĘGNIKU

BSC

BOOM SPEED
CONTROL







WOM MECHANICZNY O DWÓCH PRĘDKOŚCIACH 540 I 1000 OBR/MIN. (DO DYSPOZYCJI AŻ 90% OCY SILNIKA)

TRZYPUNKTOWY OKŁAD ZAWIESZENIA O UDŹWIGU 3000 KG Z FUNKCJA PŁYWAJACĄ

FUNKCJA INCHING MONTOWANA SERYJNIE W CAŁEJ GAMIE

Hamulce tarczowe zanurzone w kąpeli olejowej z systemem servo i funkcją inching. Pełna kontrola także podczas bardziej delikatnych czynności.

STEROWANIE PROPORCJONALNE POZIOMOWANIEM BOCZNYM

Poziomowanie proporcjonalne +/- 10° seyjnie w gamie ładowarek. Maksymalna siła udźwigu i bezpieczeństwo w każdym terenie.

HOMOLOGACJA TRAKTOROWA

Opcja w gamie compact i middle range pozwala ciągniecie przyczepy do 20 Tz hamulcami hydraulicznymi lub pneumatycznymi.

DOSTAWCY O WYSOKICH STANDARDACH

Polegamy na najlepszych dostawcach dostępnych na rynku, ponieważ gwarantują oni standardy jakościowe ładowarek i paszowozów Faresin.

Wybieramy dobrych dostawców w celu zagwarantowania wyskoich standardów.



155° KĄT WYCHYLENIA OSPRZĘTU DOSTĘPNY

Ułatwiony wyładunek łyżki nawet trudniejszych produktów.





MAGNUM

FARESIN

2000

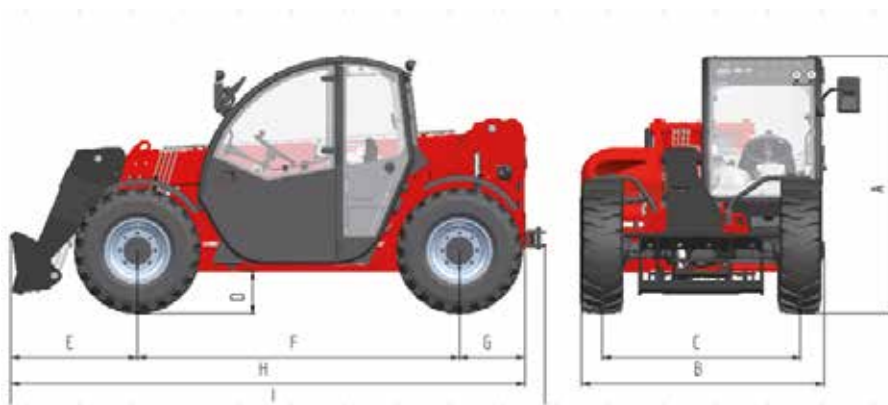
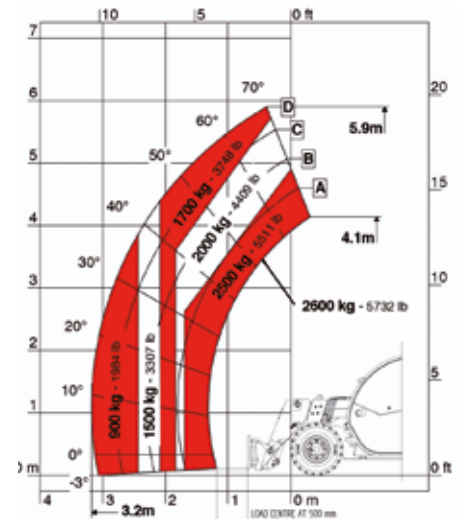


SMALL RANGE 6.26

CLASSIC / AGRITOP



WYKRES UDŹWIGU



WYMIARY (mm)

6.26

| | |
|------------------------|------|
| A. Wysokość | 1935 |
| B. Szerokość | 1890 |
| C. Rozstaw kół | 1550 |
| D. Prześwit | 220 |
| E. Zwis przedni | 990 |
| F. Rozstaw osi | 2525 |
| G. Zwis tylny | 520 |
| H. Długość bez zaczepu | 4035 |
| I. Długość z zaczepem | 4198 |
| L. Szerokość kabiny | 960 |

| MODELE | 6.26 |
|---|------|
| MASA | |
| Maksymalna masa bez obciążenia (kg) | 4700 |
| OSIĄGI | |
| Liczba sekcji wysuwnych | 1 |
| Maksymalny udźwig (kg) | 2600 |
| Maksymalna wysokość podnoszenia (m) | 5,9 |
| Maksymalny zasięg w poziomie (m) | 3,1 |
| Odległość od środka ciężkości ładunku do czoła maszyny na max wysokości (m) | 0,3 |
| Kąt wychylenia wideł (°) | 155 |
| POJEMNOŚĆ ZBIORNIKA | |
| Zbiornik oleju hydraulicznego (l) | 80 |
| Zbiornik paliwa (l) | 70 |
| ZACZEP DO OSPRZĘTU | EURO |

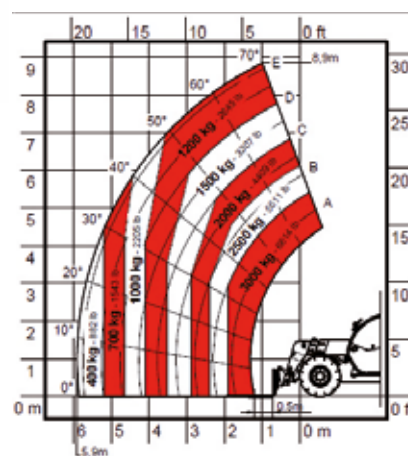
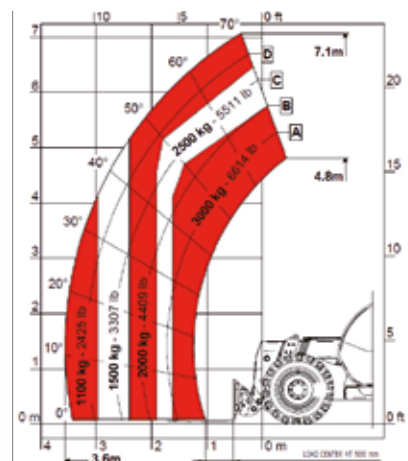
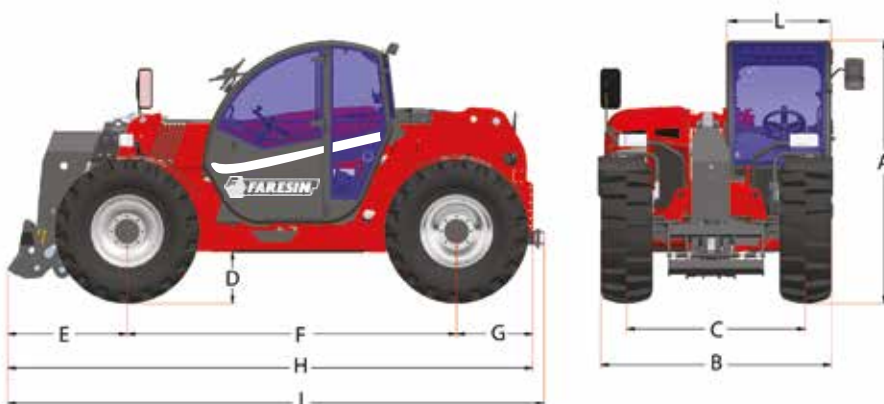
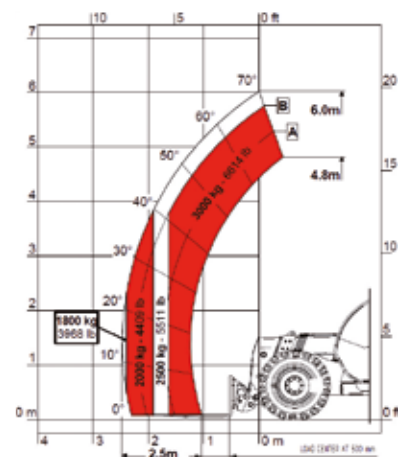
| KONFIGURACJA | CLASSIC | AGRITOP |
|--|------------------------------------|------------------------------------|
| *Silnik (kW/KM) | Yanmar 52/70 IIIB | Yanmar 52/70 IIIB |
| Napęd | Hydrostatyczny | Hydrostatyczny |
| Rozdzielacz | Manualny 70 l/min@230 bar | Manualny 70 l/min@230 bar |
| Joystick | Mechaniczny elektro-proporcjonalny | Mechaniczny elektro-proporcjonalny |
| Wyświetlacz | Wielofunkcyjny | Wielofunkcyjny |
| Kabina queen cab | seryjnie | seryjnie |
| Przednie i tylne światła robocze LED | Opcja | seryjnie |
| Dodatkowe wyj. hydr. na wysięgniku | Opcja | seryjnie |
| Tylne wyjście hydrauliczne ze sterowaniem elektroproporcjonalnym | Opcja | seryjnie |
| Tylne wyjście elektr. do świateł przyczepy | Opcja | seryjnie |
| Wstępne wodne podgrzewanie silnika | Opcja | Opcja |
| Klimatyzacja | Opcja | seryjnie |
| Hydrauliczne hamulce do przyczepy | Opcja | Opcja |
| Pneumatyczne hamulce do przyczepy | Opcja | Opcja |
| Amortyzacja wysięgnika | Opcja | Opcja |
| Ramię pływające | Opcja | Opcja |
| Wyjście hydrauliczne z wyjściem elektrycznym na wysięgniku | Opcja | Opcja |
| Wyjście elektryczne na wysięgniku | Opcja | Opcja |
| Wentylator ze zmianą kierunku obrotów | Opcja | Opcja |
| Koła 12-16,5 | seryjnie | Opcja |
| Koła 12,5-18 | Opcja | seryjnie |
| Creeper | Opcja | Opcja |
| Stały przepływ do osprzętu | Opcja | Opcja |
| Tryb szufli | seryjnie | seryjnie |
| Radio | Opcja | Opcja |

COMPACT RANGE 6.30C-7.30C-9.30C

CLASSIC / AGRITOP / GLS / VPS



WYKRES UDŹWIGU



| WYMIARY (mm) | 6.30 C | 7.30 C | 9.30 C |
|------------------------|--------|--------|--------|
| A. Wysokość | 2260 | 2260 | 2260 |
| B. Szerokość | 2117 | 2117 | 2117 |
| C. Rozstaw kół | 1602 | 1602 | 1602 |
| D. Prześwit | 350 | 350 | 350 |
| E. Zwis przedni | 1046 | 1046 | 1046 |
| F. Rozstaw osi | 2950 | 2950 | 2950 |
| G. Zwis tylny | 684 | 684 | 684 |
| H. Długość bez zaczepu | 4680 | 4680 | 4680 |
| I. Długość z zaczepem | 4781 | 4781 | 4781 |
| L. Szerokość Kabina | 960 | 960 | 960 |

Wymiary podane dla opon 405/70-20"

| MODELE | 6.30 C | 7.30 C | 9.30 C |
|---|--------|--------|--------|
| MASA | | | |
| Maksymalna masa bez obciążenia (kg) | 6550 | 6550 | 6950 |
| OSIĄGI | | | |
| Liczba sekcji wysuwnych | 1 | 1 | 2 |
| Maksymalny udźwig (kg) | 3000 | 3000 | 3000 |
| Maksymalna wysokość podnoszenia (m) | 6 | 7,1 | 8,9 |
| Maksymalny zasięg w poziomie (m) | 2,5 | 3,6 | 5,9 |
| Odległość od środka ciężkości ładunku do czoła maszyny na max wysokości (m) | 0,0 | 0,3 | 0,9 |
| Kąt wychylenia wideł (°) | 155 | 155 | 155 |
| POJEMNOŚĆ ZBIORNIKA | | | |
| Zbiornik oleju hydraulicznego (l) | 150 | 150 | 150 |
| Zbiornik paliwa (l) | 120 | 120 | 120 |
| ZACZEP DO OSPRZĘTU | EURO | EURO | EURO |

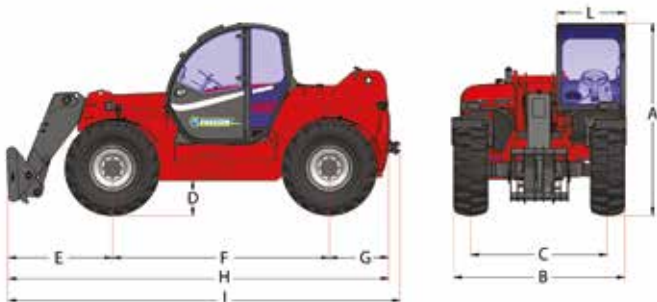
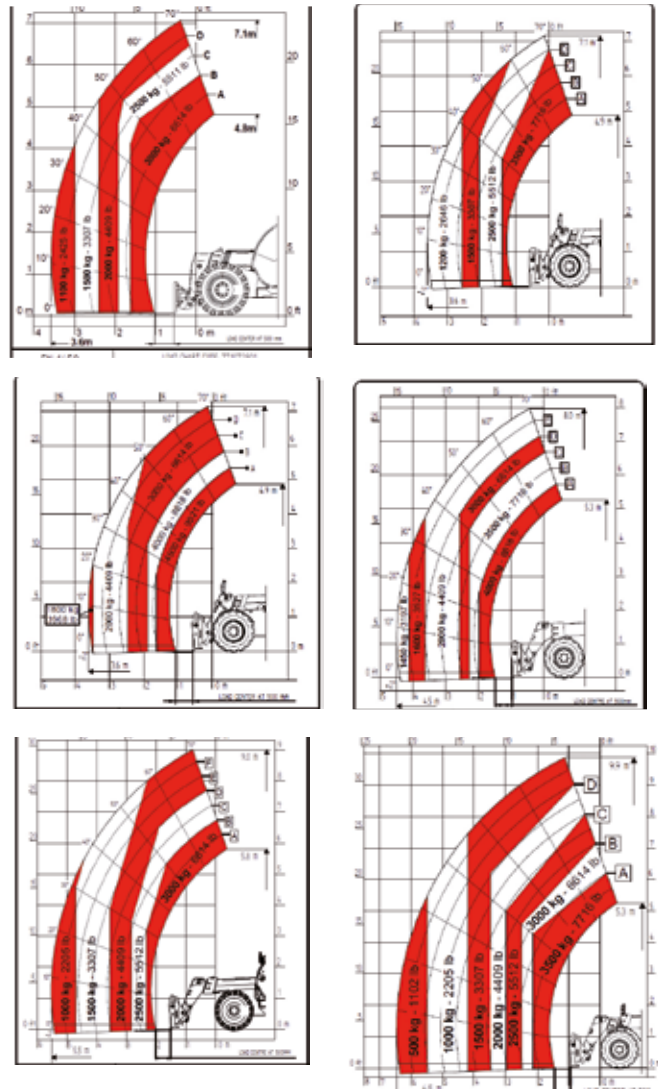
| KONFIGURACJA | CLASSIC COMPACT | AGRI TOP COMPACT | GLS COMPACT | VPS COMPACT |
|--|--|-------------------|--|------------------------------------|
| Napęd | Hydrostatyczny con cambio meccanico Aż do 40 km/h | | | Przekładnia bezstopniowa 0-40 km/h |
| Silnik (kW/KM) | 74/101 Deutz Stage IIIB Common rail 3600 cm ³ | | 90/122 Deutz Stage IIIB Common rail 3600 cm ³ | |
| Pompa robocza (l/min) | zębata 120@230 bar | | load sensing 152@250 bar | |
| Siła uciągu (daN) | Aż do 5570 | Aż do 5570 | Aż do 5570 | Aż do 7000 |
| Przednie i tylne światła robocze LED | seryjnie | seryjnie | seryjnie | seryjnie |
| Ecofast | - | - | seryjnie | seryjnie |
| Creeper | - | - | seryjnie | seryjnie |
| Ramię pływające | Opcja | Opcja | Opcja | Opcja |
| Amortyzacja wysięgnika | Opcja | Opcja | Opcja | Opcja |
| TUZ i tylny WOM | - | - | Opcja | Opcja |
| Hamulce przyczepy pneumatyczne/hydrauliczne | Opcja | Opcja | Opcja | Opcja |
| Stały przepływ do osprzętu | - | - | Opcja | Opcja |
| Kabina | Queen Cab | Queen Cab | Queen Cab | Queen Cab |
| Klimatyzacja | Opcja | seryjnie | seryjnie | seryjnie |
| Joystick | Mechaniczny elektro-proporcjonalny | | Hydrauliczny elektro-proporcjonalny | |
| Dodatkowe wyj. hydr. na wysięgniku | seryjnie | seryjnie | seryjnie | seryjnie |
| Tylne wyjście hydrauliczne ze sterowaniem elektroproporcjonalnym | - | seryjnie | seryjnie | seryjnie |
| Tylne wyjście elektr. do świateł przyczepy | - | seryjnie | seryjnie | seryjnie |
| Wstępne wodne podgrzewanie silnika | Opcja | Opcja | Opcja | Opcja |
| Szybkozłęczące do osprzętu | seryjnie | seryjnie | seryjnie | seryjnie |
| Wyjście hydrauliczne z wyjściem elektrycznym na wysięgniku | Opcja | Opcja | Opcja | Opcja |
| Wyjście elektryczne na wysięgniku | Opcja | Opcja | Opcja | Opcja |
| Opony 405/70 - 20" | seryjnie | Opcja | Opcja | Opcja |
| Opony 405/70 - 24" | Opcja | seryjnie | seryjnie | seryjnie |
| Opony 445/70 - 24"R | Opcja | Opcja | Opcja | Opcja |
| PROMIĘŃ SKRETU NA ZEWNĄTRZ KÓŁ | 3870 (405/70-24") | 3870 (405/70-24") | 3870 (405/70-24") | 4500 (405/70-R24") |
| Version TR | Opcja | Opcja | Opcja | Opcja |
| Versione HS 40 km/h | seryjnie | seryjnie | seryjnie | seryjnie |

MIDDLE RANGE 7.30-7.35-7.45-8.40.9.30-11.35

CLASSIC / AGRITOP / GLS / VPSe



WYKRES UDŹWIGU



| WYMIARY (mm) | 7.30 | 7.35 | 7.45 | 8.40 | 9.30 | 11.35 |
|------------------------|------|------|------|------|------|-------|
| A. Wysokość | 2540 | 2540 | 2540 | 2540 | 2540 | 2540 |
| B. Szerokość | 2368 | 2368 | 2368 | 2368 | 2368 | 2368 |
| C. Rozstaw kół | 1900 | 1900 | 1900 | 1900 | 1900 | 1900 |
| D. Prześwit | 390 | 390 | 390 | 390 | 390 | 390 |
| E. Zwis przedni | 1008 | 1008 | 1008 | 1426 | 1997 | 1391 |
| F. Rozstaw osi | 2950 | 2950 | 2950 | 2950 | 2950 | 2950 |
| G. Zwis tylny | 821 | 821 | 821 | 821 | 821 | 821 |
| H. Długość bez zaczepu | 4779 | 4779 | 4779 | 5197 | 5768 | 5162 |
| I. Długość z zaczepem | 4849 | 4849 | 4849 | 5267 | 5838 | 5232 |
| L. Szerokość Kabina | 960 | 960 | 960 | 960 | 960 | 960 |

| MODELE | 7.30 | 7.35 | 7.45 | 8.40 | 9.30 | 11.35 |
|---|------|------|------|------|------|-------|
| MASA | | | | | | |
| Maksymalna masa bez obciążenia (kg) | 8050 | 8050 | 8650 | 8800 | 8850 | 9150 |
| OSIĄGI | | | | | | |
| Liczba sekcji wysuwnych | 1 | 1 | 1 | 1 | 1 | 2 |
| Maksymalny udźwig (kg) | 3000 | 3500 | 4500 | 4000 | 3000 | 3500 |
| Maksymalna wysokość podnoszenia (m) | 7,1 | 7,1 | 7,1 | 8 | 9 | 10 |
| Maksymalny zasięg w poziomie (m) | 3,6 | 3,6 | 3,6 | 4,5 | 5,5 | 6,5 |
| Odległość od środka ciężkości ładunku do czoła maszyny na max wysokości (m) | 0,2 | 0,2 | 0,2 | 0,4 | 0,8 | 1,1 |
| Kąt wychylenia wideł (°) | 144 | 144 | 144 | 144 | 144 | 144 |
| POJEMNOŚĆ ZBIORNIKA | | | | | | |
| Zbiornik oleju hydraulicznego (l) | 150 | 150 | 150 | 150 | 150 | 150 |
| Zbiornik paliwa (l) | 120 | 120 | 120 | 120 | 120 | 120 |
| ZACZEP DO OSPRZĘTU | | | | | | |
| | EURO | FH | FH | FH | FH | FH |

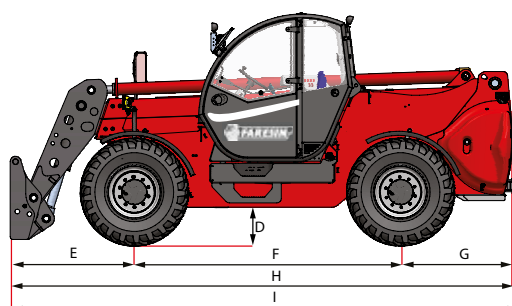
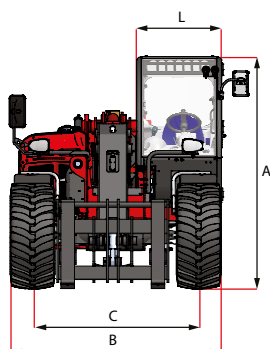
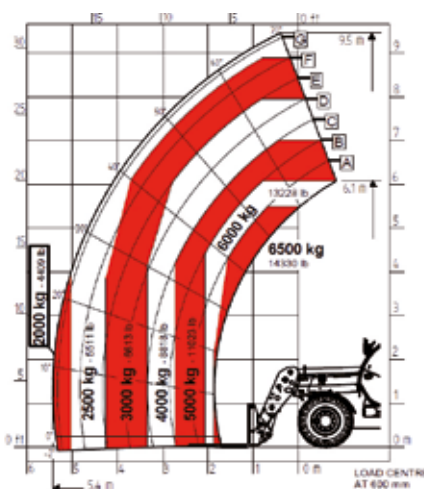
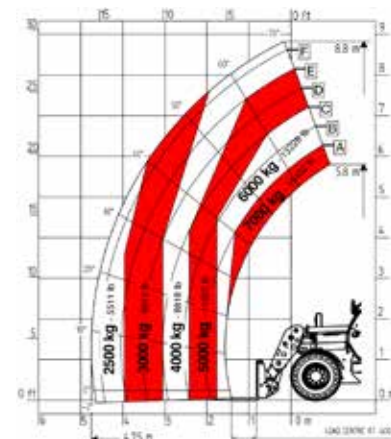
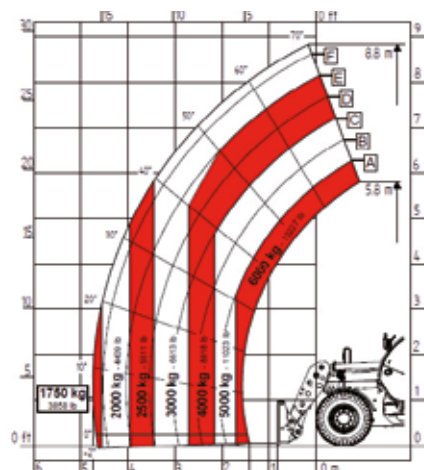
| KONFIGURACJA | CLASSIC | AGRI TOP | GLS | VPSe |
|---|--|-------------------------|--|------------------|
| Napęd | Hydrostatyczny Aż do 30 km/h | | Hydrostatyczny Aż do 40 km/h | |
| Silnik (kW/KM) | 74/101 Deutz Stage IIIB Common rail 3600 cm ³ | | 90/122 Deutz Stage IIIB Common rail 3600 cm ³ | |
| System dopalania spalin | DOC | | | |
| Pompa robocza (l/min) | zębata 120@230 bar | | load sensing 152@250 bar | |
| Siła uciągu (daN) | Aż do 5840 | Aż do 7920 | Aż do 7920 | Aż do 11190 |
| Przednie i tylne światła robocze LED | seryjnie | seryjnie | seryjnie | seryjnie |
| Ecofast | - | - | seryjnie | seryjnie |
| Creep | - | - | seryjnie | seryjnie |
| Ramię pływające | Opcja | Opcja | Opcja | Opcja |
| Amortyzacja wysięgnika | Opcja | Opcja | Opcja | Opcja |
| TUZ i tylny WOM | - | - | - | - |
| Hamulce przyczepy pneumatyczne/hydrauliczne | Opcja | Opcja | Opcja | Opcja |
| Stały przepływ do osprzętu | - | - | Opcja | seryjnie |
| Kabina | Queen Cab | Queen Cab | Queen Cab | Queen Cab |
| Klimatyzacja | Opcja | seryjnie | seryjnie | seryjnie |
| Joystick | Mechaniczny elektro-proporcjonalny | | Hydrauliczny elektro-proporcjonalny | |
| Dodatkowe wyj. hydr. na wysięgniku | Opcja | Opcja | seryjnie | seryjnie |
| Tylne wyjście hydrauliczne ze sterowaniem elektro-proporcjonalnym | - | seryjnie | seryjnie | seryjnie |
| Tylne wyjście elektr. do światła przyczepy | - | seryjnie | seryjnie | seryjnie |
| Wstępne wodne podgrzewanie silnika | Opcja | Opcja | Opcja | Opcja |
| Szybkozłącze do osprzętu | seryjnie 7.30 E - Opcja | seryjnie 7.30 E - Opcja | seryjnie | seryjnie |
| Wyjście hydrauliczne z wyjściem elektrycznym na wysięgniku | Opcja | Opcja | Opcja | Opcja |
| Wyjście elektryczne na wysięgniku | Opcja | Opcja | Opcja | Opcja |
| Opony 405/70 - 20" | seryjnie | Opcja | Opcja | Opcja |
| Opony 405/70 - 24" | Opcja | seryjnie | seryjnie | seryjnie |
| Opony 445/70 - R24" | Opcja | Opcja | Opcja | Opcja |
| PROMIEŃ SKRETU NA ZEWNĄTRZ KÓŁ | 4150 (405/70-20") | 4150 (405/70-24") | 4150 (405/70-24") | - |
| Version TR | - | Opcja (no 11.35) | Opcja (no 11.35) | Opcja (no 11.35) |
| Version HS 40 km/h | Opcja | seryjnie | seryjnie | seryjnie |

HEAVY DUTY RANGE 9.60-9.70-10.65

CLASSIC / GLS / VPSe



WYKRES UDŹWIGU



| WYMIARY (mm) | 9.60 9.70 | 10.65 |
|------------------------|-------------|-------|
| A. Wysokość | 2550 | 2550 |
| B. Szerokość | 2334 | 2334 |
| C. Rozstaw kół | 1840 | 1840 |
| D. Prześwit | 410 | 410 |
| E. Zwis przedni | 1373 | 1673 |
| F. Rozstaw osi | 2950 | 2950 |
| G. Zwis tylny | 1265 | 1265 |
| H. Długość bez zaczepu | 5588 | 5888 |
| I. Długość z zaczepem | 5654 | 5954 |
| L. Szerokość Kabina | 960 | 960 |

| MODELE | 9.60 | 9.70 | 10.65 |
|---|-------|-------|-------|
| MASA | | | |
| Maksymalna masa bez obciążenia (kg) | 10700 | 10700 | 10700 |
| OSIĄGI | | | |
| Liczba sekcji wysuwnych | 1 | 1 | 1 |
| Maksymalny udźwig (kg) | 6000 | 7000 | 6500 |
| Maksymalna wysokość podnoszenia (m) | 8,8 | 8,8 | 9,5 |
| Maksymalny zasięg w poziomie (m) | 4,75 | 4,75 | 5,4 |
| Odległość od środka ciężkości ładunku do czoła maszyny na max wysokości (m) | 0,15 | 0,15 | 0,35 |
| Kąt wychylenia wideł (°) | 122 | 122 | 122 |
| POJEMNOŚĆ ZBIORNIKA | | | |
| Zbiornik oleju hydraulicznego (l) | 150 | 150 | 150 |
| Zbiornik paliwa (l) | 120 | 120 | 120 |
| ZACZEP DO OSPRZĘTU | FH | FH | FH |

| KONFIGURACJA | CLASSIC | GLS | VPSe |
|--|------------------------------------|-------------------------------------|-------------------------------------|
| Silnik | Iveco 93kW IIIA | Deutz 90kW IIIB | Deutz 90Kw IIIB |
| Napęd | Version HS | Hydrostatyczny Aż do 40 km/h | Przekładnia bezstopniowa |
| Rozdzielacz | Manualny 120 l/mim@2400 bar | Prop. Ls 145 l/min @ 2300 rpm | Prop. Ls 145 l/min @ 2300 rpm |
| Joystick | Mechaniczny elektro-proporcjonalny | Hydrauliczny elektro-proporcjonalny | Hydrauliczny elektro-proporcjonalny |
| Wyświetlacz | Wielofunkcyjny | Wielofunkcyjny | Wielofunkcyjny |
| Kabina queen cab | Seryjnie | Seryjnie | Seryjnie |
| Przednie i tylne światła robocze LED | Seryjnie | Seryjnie | Seryjnie |
| Dodatkowe wyj. hydr. na wysięgniku | Opcja | Opcja | Opcja |
| Ze sterowaniem elektro-proporcjonalnym | - | Opcja | Opcja |
| Tylne wyjście elektr. do świateł przy-czepy | Opcja | Opcja | Opcja |
| Zawór regeneracyjny na podnoszeniu | - | Seryjnie | Seryjnie |
| Wstępne wodne podgrzewanie silnika | Opcja | Opcja | Opcja |
| Klimatyzacja | Opcja | Seryjnie | Seryjnie |
| Hamulce pneumatyczne do przyczepy | Opcja | Opcja | Opcja |
| Hamulce hydrauliczne do przyczepy | Opcja | Opcja | Opcja |
| Amortyzacja wysięgnika | Opcja | Opcja | Opcja |
| Ramię pływające | Opcja | Opcja | Opcja |
| Stały przepływ do osprzętu | Opcja | Opcja | Opcja |
| Wyjście hydrauliczne z wyjściem elektrycznym na wysięgniku | Opcja | Opcja | Opcja |
| Wyjście elektryczne na wysięgniku | Opcja | Opcja | Opcja |
| Ventola reversibile Wielofunkcyjny | Opcja | Opcja | Opcja |
| Koła 18-22,5 | Seryjnie | Seryjnie | Seryjnie |
| Version 40 km/h | Seryjnie | Seryjnie | Seryjnie |
| Radio | Opcja | Opcja | Opcja |
| Livellamento laterale | Seryjnie | Seryjnie | Seryjnie |

AKCESORIA



| | |
|----|--|
| 1 | Widły do obornika z chwytakiem |
| 2 | łyżka do materiałów lekkich - 2,3 m ³ |
| 3 | łyżka bez zębów |
| 4 | łyżka do materiałów lekkich z chwytakiem |
| 5 | Chwytnak do beli drewna |
| 6 | Chwytnak z zębami do okrągłych balotów |
| 7 | Widły do balotów z 2 szpikulcami |
| 8 | Widły do balotów z 3 szpikulcami |
| 9 | Widły do obornika bez chwytaka |
| 10 | Wycinak do kiszonki |
| 11 | Pala Wielofunkcyjny 4x1 |
| 12 | łyżka wielofunkcyjna 4 w 1 |
| 13 | łyżka z zębami |
| 14 | Widły - L=2 m |
| 15 | Widły - L=1,2 m |
| 16 | Widły przesuwne i pozycjoner- P=4t |

AKCESORIA



1



2



3



4



5



6



7



8



9



10



11



12



13



14



15



16

FARESIN SPM

(ZARZĄDZANIE CZĘŚCIAMI ZAMIENNYMI)

SPM (Zarządzanie Częściami Zamiennymi) to nasz wielojęzyczny katalog części online, który pozwala wam łatwo znaleźć informacje na temat części do waszej maszyny Faresin.



FARESIN SPM
PARTS



**PRZEGLĄDANIE
KATALOGÓW**



**TWORZENIE OFERT
W CZASIE RZECZYWISTYM**



**ZAMAWIANIE
CZĘŚCI ZAMIENNYCH**



**WPROWADZANIE
ZAMÓWIENIA Z
PLIKU**



**SPRAWDZANIA
STATUSU ZAMÓWIENÍ**



**DOSTĘPU DO
DOKUMENTÓW**

FARESIN WSP

(PROGRAM OBSŁUGI GWARANCYJNEJ)

WSP (Warranty System Program) to program do zarządzania gwarancjami. Szybki i łatwy w użytkowaniu, jest to baza danych do monitorowania i zarządzania wszystkimi waszymi klientami i ich maszynami.



FARESIN WSP
WARRANTY



**PROSTY START UP MASZYN,
WYPEŁNIANIE I PRZESYŁANIE
DANYCH**



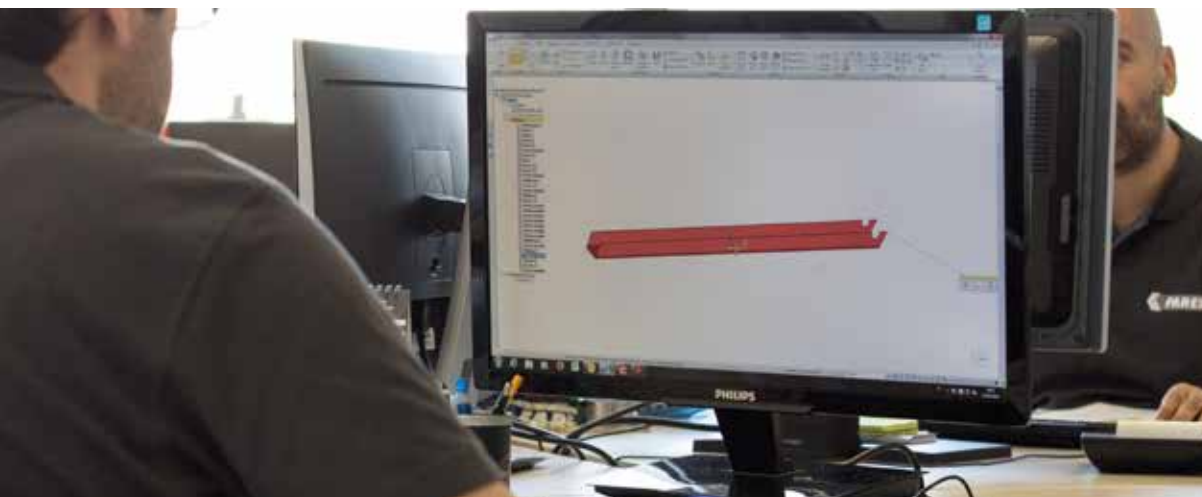
**JEDNOZNACZNOŚĆ I
STANDARYZACJA W CEŁU
ZWIĘKSZENIA PRĘDKOŚCI
W ZAKRESIE ZARZĄDZANIA
GWARANCJAM**




**OPŁACALNY, ŻĄDANIE ZWROTU
KOSZTÓW ROBOCIZNY WG
PROFESJONALNIE STWORZONYCH
TARYF**



**STATYSTYKA POZWALA
NA MONITOROWANIE
MASZYN, PROBLEMÓW I NA
STATYSTYCZNĄ OCENĘ ICH
NIEZAWODNOŚCI**



- 
- ✓ 7 DNI W TYGODNIU
 - ✓ 24 H NA DOBE
 - ✓ 24 H ZAMÓWIENIE PRZY WASZA SIEDZIBA (EU)
 - ✓ ZALECANA LINIA OLEJE I SMARY FARESIN
 - ✓ PAKIET GWARANCYJNY
 - ✓ ORIGINALNE CZĘŚCI ZAMIENNE

faresindustries.com

DTEAGIPL01

FARESIN POLAND SP. Z O.O.

ul. Toruńska 3A, 87-640
Czernikowo – Polska
Office: + 48 54 234 06 72
Service: + 48 54 234 57 15

faresin@faresin.com

Wasz dealer FARESIN:

┌

┐

Faresin Industries Spa zastrzega sobie prawo do ulepszania swoich produktów w dowolnym momencie, bez konieczności wcześniejszego informowania o tym fakcie. Dane oraz rysunki nie są wiążące i mogą się różnić.

┌

┐