



**KRAMER**  
*on the safe side*

Ładowarki kołowe i kołowe teleskopowe



## Nowa definicja mocy.

Ładowarki kołowe oraz ładowarki kołowe teleskopowe z serii 8

## Bezpieczeństwo pod każdym względem – Ładowarki kołowe i ładowarki kołowe teleskopowe firmy Kramer.

Wszystkie koła skrętne oraz jednoczęściowa rama zapewniają doskonałą stabilność w każdej chwili. Inteligentne rozwiązania oraz szeroki wachlarz osprzętu do pracy przez cały rok. Żywotność oraz wydajność dla zwiększenia bezpieczeństwa inwestycji.

Bezpieczeństwo, komfort oraz szeroka gama wyposażenia opcjonalnego jest dla nas priorytetem. Widać to w każdym najmniejszym detalu naszych produktów. Możesz zatem w pełni polegać na ładowarkach kołowych i kołowych teleskopowych Kramer z serii 8. Uniwersalne maszyny do każdego zastosowania.

## Twój sukces. Naszym punktem odniesienia.

### Przemysłane – od samego początku.

Decydując się na Kramera, wybierasz maszynę podczas projektowania, której skupiliśmy się na jednej rzeczy: ciężkiej pracy każdego dnia. Od samego początku upewniamy się, że nasze produkty spełniają oczekiwania klientów i to podejście nigdy się nie zmieni. Po trudnych długoterminowych testach trwających po kilka tysięcy godzin pracy, jesteśmy pewni, że nowa linia maszyn zapewnia najwyższą jakość i jest gotowa do wprowadzenia na rynek.

### Są dla Ciebie – gdy ich potrzebujesz.

Skorzystaj z obsługi pierwszej klasy: niezależnie czy chodzi o dostarczenie oryginalnych części zamiennych czy o profesjonalną diagnozę oraz obsługę. Kompleksowa sieć dealerska z doskonale przeszkolonymi pracownikami jest do Twojej dyspozycji.

### Stworzone w Niemczech – pożądane na całym świecie.

Kramer z fabryką zlokalizowaną w miejscowości Pfullendorf w Niemczech jest jednym ze światowych liderów w produkcji kompaktowych maszyn rolniczych i przemysłowych. Najwyższe standardy technologiczne, jakościowe i materiałowe są gwarancją mocnych i niezawodnych produktów.



### Ładowarki kołowe serii 8



KL35.8

Ciężar wywracający: 3 507 kg



KL37.8

3 750 kg



KL43.8

4 300 kg

### Ładowarki kołowe teleskopowe serii 8



KL30.8T

Ciężar wywracający: 3 300 kg



KL35.8T

3 500 kg

# Wytrzymałe z zewnątrz. Inteligentne w środku.

**Komfortowa kabina** z wejściem po obu stronach i dużą powierzchnią szyb zapewnia doskonałą widoczność. To wszystko po to, by praca stała się przyjemnością.

**Doskonała wydajność** dzięki kompaktowym wymiarom i niskiej wadze netto.

**Wydajne silniki** o dużej mocy i niskim poziomie hałasu.

**Bezstopniowy układ przeniesienia napędu**  
– opcjonalnie do 40 km/h  
– do precyzyjnej pracy oraz maksymalnej siły uciągu.

**Duży wybór ogumienia** by zapewnić szeroki zakres zastosowań.

Trzy tryby skrętu kół, aby sprostać wszystkim wymaganiom

**Łagodne wsunięcie** oraz wysunięcie do pozycji końcowej, dzięki specjalnej konstrukcji tłumiącej w pozycjach skrajnych.

**Większa wydajność** dzięki hydraulicznie ryglowanej ramce oraz systemowi równoległego prowadzenia z kinematyką typu Z.

**Większy zasięg i wysokość podnoszenia** dzięki wysięgnikowi teleskopowemu.

**Elastyczność w pracy** dzięki trzeciej sekcji. Opcjonalna 4-ta sekcja, system Powerflow oraz przygotowanie do platformy roboczej.

**Wydajna praca** dzięki hydraulicznie ryglowanej ramce, amortyzacji wysięgnika oraz systemowi prowadzenia równoległego opartego na kinematyce równoległej typu P.

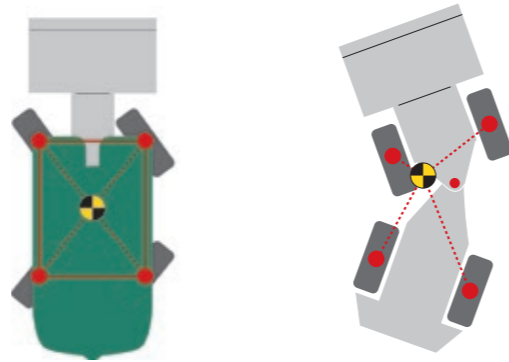
**Wysoka tylna krawędź łyżki**, długie dno oraz duże kąty pochyłu zapewniają szybki i bezpieczny transport materiałów.

**Doskonała trakcja** dzięki blokadzie mechanizmu różnicowego 100 %

# Ekstremalna stabilność. Bezkonkurencyjna zwrotność.

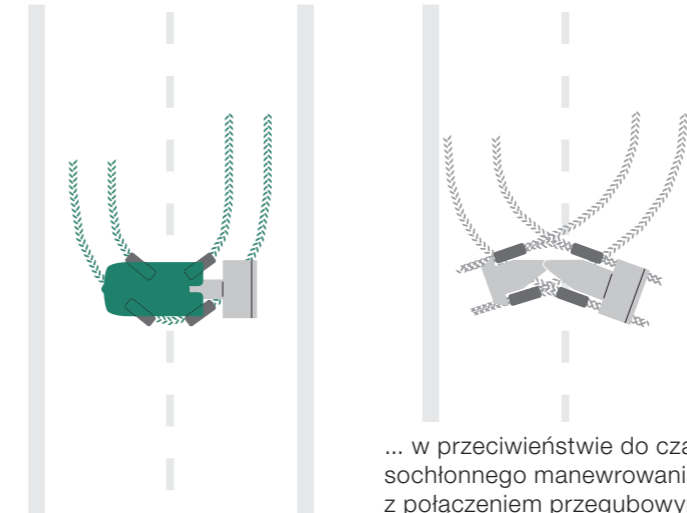
Bezpieczna i wydajna praca – ładowarki kołowe i kołowe teleskopowe Kramer gwarantują to w każdej sytuacji.

## Jednoczęściowa rama zapewnia doskonałą stabilność ...



... niezmienny środek ciężkości, nawet podczas pełnego skrętu kół.

## Zawracanie staje się łatwiejsze z 4-ma kołami skrętnymi ...

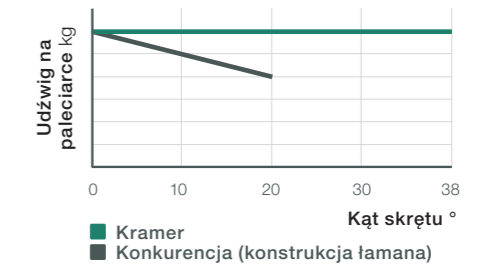


... w przeciwieństwie do czasochłonnego manewrowania z połączeniem przegubowym.

## Stać dźwignia dla stałego udźwigu



### Stać udźwig



## Doskonała stabilność

Nasze ładowarki zostały oparte na jednoczęściowej ramie, dzięki której środek ciężkości się nie przemieszcza, nawet podczas pełnego skrętu kół. Rozwiązanie to gwarantuje stabilność maszyny szczególnie podczas pracy na nierównym gruncie.

## Bezkonkurencyjna zwrotność

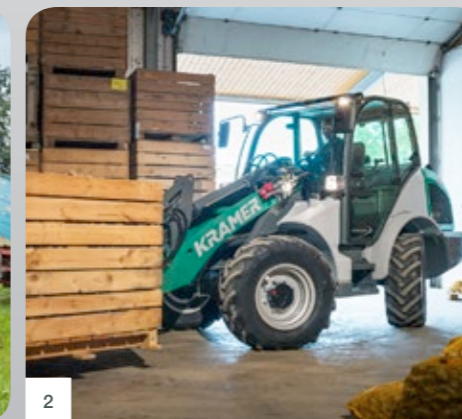
Wszystkie koła skrętne oraz kąt skrętu wynoszący 40 stopni na obu osiach pozwala uzyskać doskonałą zwrotność. Zmniejsza to ilość wymaganych ruchów oraz umożliwi skrócenie pojedynczego cyklu pracy.

## Stać udźwig

Dzięki jednoczęściowej ramie odległość pomiędzy przeciwwagą maszyny a ładunkiem na wysięgniku jest niezmienna. Efekt: stała dźwignia sprawia, że praca staje się bezpieczniejsza niezależnie od zastosowania. Udźwig pozostaje zawsze ten sam i jest niezależny od kąta skrętu kół.



1 **Stabilność nawet na nierównym gruncie:** jednoczęściowa rama zapewnia doskonałą stabilność



2 **Nawet z dużym obciążeniem:** stały udźwig niezależny od kąta skrętu kół



3 **Doskonała zwrotność przydatna szczególnie w ciasnych pomieszczeniach.**

## Mocny silnik: Niskie zużycie paliwa.

Jesteś doskonale przygotowany na przyszłe normy emisji spalin z silnikami montowanymi w ładowarkach kołowych i kołowych teleskopowych Kramer. Silniki w serii 8 spełniają najnowsze normy emisji spalin Tier IIIB\*.

Są one standardowo wyposażone w silnik diesla o mocy 75 KM z układem utleniania katalicznego (DOC): pozwala to uzyskać trwałość w każdej sytuacji. Dodatkowo nowe silniki oferują pełną wydajność nawet na niskich obrotach a ich charakterystyka zapewnia duży wzrost momentu obrotowego.

\*Z wyjątkiem : KL35.8 spełniającej normę IIIA.

### Maksymalna wydajność silnika:

- 15 % większy moment obrotowy\*\*
- Bezobsługowy układ wydechowy dzięki katalizatorowi DOC
- Nawet do 10 % mniejsze zużycie paliwa\*\*



\*\* W porównaniu do poprzednich modeli z silnikiem 75 KM.

Wyższa kultura pracy:  
Ekonomiczne oraz mocne silniki we wszystkich modelach ładowarek Kramer.



## Odpowiedni silnik do każdego zastosowania: Przegląd silników w serii 8.

	KL35.8	KL37.8	KL43.8	KL30.8T	KL35.8T
Silnik	Yanmar	Deutz	Deutz	Deutz	Deutz
35 kW	●	-	-	-	-
55 kW	-	●	●	●	●
75 kW	-	-	○	-	○
DOC (do 55 kW i 75 kW)	-	●	●	●	●
DPF (do 55 kW)	-	○	○	○	○

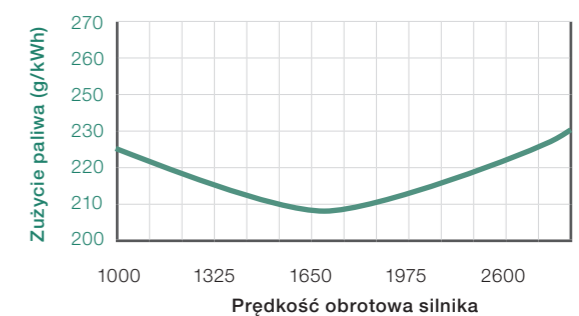
- Standard
- Opcja
- Nie dostępne

## Krzywe wydajności silnika Deutz TCD2.9 (75 KM, Tier IIIB)

Poprawiona charakterystyka silnika szczególnie w zakresie niskich obrotów.



Oszczędność paliwa bez utraty wydajności.



## Szybki na drodze. Precyzyjny w gospodarstwie.

Mocny układ przeniesienia napędu plus zaawansowane funkcje bezpieczeństwa i komfortu- z tą kombinacją ładowarki kołowej i kołowej teleskopowej Kramer zdobywają zarówno drogi jak i podwórza gospodarstw. Bezstopniowa, szybka przekładnia stworzona przez firmę Kramer zapewniająca szczególną niezawodność to : Ecospeed.

Dzięki elektronicznemu modułowi kontrolującemu przekładnię, dostosowują się ona automatycznie do zmiennych warunków obciążeniowych maszyny. A więc zawsze możesz polegać na maksymalnej sile uciążu nawet przy niskich obrotach silnika. Dzięki temu możliwe jest bezstopniowe przyspieszenie od 0 do 40 km/h.



**Blokada mechanizmu różnicowego 100 %**  
Błoto, płyta obornikowa czy też śnieg: ładowarki kołowe i kołowe teleskopowe Kramer doskonale radzą sobie w trudnych warunkach – dzięki pełnej blokadzie mechanizmu różnicowego, która zapewnia równomierne przenoszenie siły na wszystkie 4 koła.

**Maksymalna moc wyjściowa** – również podczas holowania przyczep po drogach.



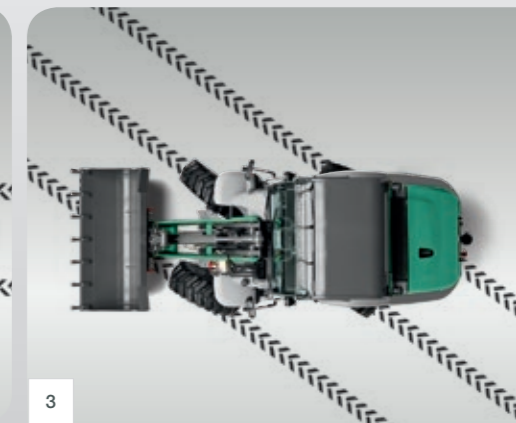
1

**1 Wszystkie koła skrętne:** wyjątkowa zwrotność dzięki kątowni skrętu wynoszącemu 2x40 stopni.



2

**2 Skrętne tylko przednie koła:** normalny tryb prowadzenia niezbędny podczas szybkiej jazdy po drogach publicznych.



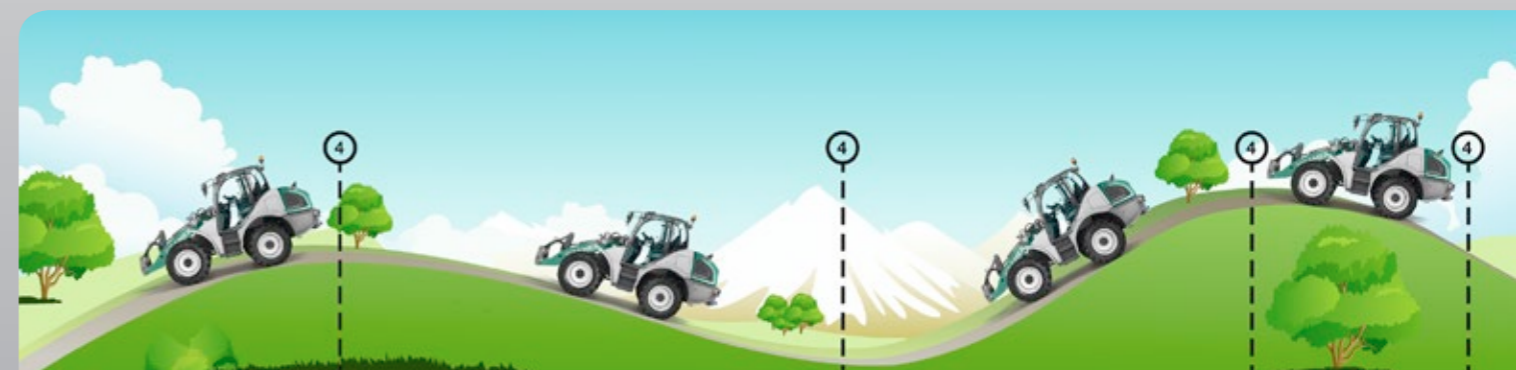
3

**3 Psi chód:** równoległe podróżowanie oraz zwrotność w ciasnych pomieszczeniach np. podczas czyszczenia pomieszczeń.

**constant  
speed  
drive**

**Najwyższa wydajność układu napędowego:**

- Maksymalny moment i siła uciążu podczas transportu oraz pracy
- Mniejsze zużycie paliwa
- Cichsza praca silnika
- System elektronicznego tempomatu (CSD) z funkcją pamięci
- Blokada mechanizmu różnicowego 100 % dla zapewnienia maksymalnej trakcji



Stać prędkość jazdy np. 4 km/h

**CSD – elektroniczny tempomat prędkości**  
stała prędkość jazdy niezależna od warunków gruntowych i prędkości obrotowej silnika.

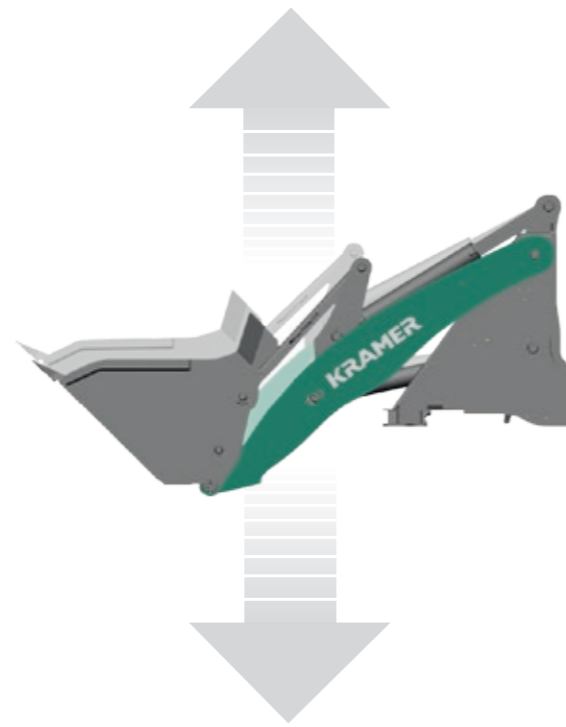
## Imponujący udźwig. Łatwa zmiana osprzętu.

### Niezawodne podczas układania palet

Z zaawansowaną kinematyką masz zawsze pełną kontrolę nad materiałem który transportujesz, a to dzięki prowadzeniu równoległemu w całym zakresie podnoszenia.

### Idealne do pracy z łyżką

Autorska konstrukcja łyżki z wysoką ścianą tylną i długą podłogą w połączeniu z dużymi kątami otwarcia i zamknięcia (45 i 50 stopni) w ładowarkach Kramer, zapewniają bezpieczny transport materiałów nawet z pełną łyżką.

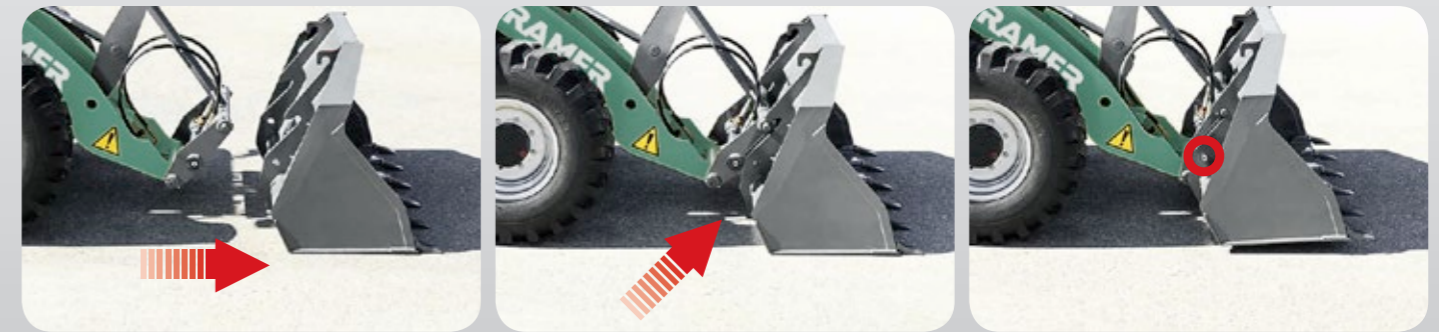


**Chronić człowieka i maszynę:** w pełni automatyczny system amortyzacji wysięgnika redukuje oscylacje ładunku podczas transportu. Przydatne podczas poruszania się z dużą prędkością oraz dla zwiększenia stabilności i komfortu podczas pracy.

**Bezpieczny transport:** dzięki geometrii łyżki oraz szerokim kątom jej otwarcia i zamknięcia.



**Maksymalny zasięg:** wysięgnik teleskopowy zapewnia większy zasięg podczas układania palet oraz znacznie większą wysokość wysypu.



**Ramka ryglowania osprzętu Kramer:** podjedź do osprzętu. Zarygluj go hydraulicznie obserwując cały proces z siedzenia bez wychodzenia z kabiny. Proces ryglowania kontrolujesz za pomocą jednego przycisku na joysticku.

### Najwyższa wydajność wysięgnika:

- W pełni automatyczny amortyzator wysięgnika zwiększa komfort oraz bezpieczeństwo pracy
- Wyrafinowana konstrukcja prowadzenia równoległego zapewnia precyzyjne prowadzenie ładunku w całym zakresie podnoszenia
- Wielokrotnie testowany i sprawdzony system hydraulicznego ryglowania osprzętu
- Idealna geometria łyżek do optymalnego transportu materiałów sypkich



## Precyzyjna kontrola. Praca wykonana szybko i sprawnie.

Zaczeplanie i odczeplanie osprzętu w ciągu kilku sekund, precyzyjna kontrola, krótkie cykle pracy, a to wszystko przy niskim poziomie hałasu w kabinie: Umożliwia to technologia zastosowana w układzie hydraulicznym naszych maszyn.

By móc to zapewnić hydraulika robocza oraz układ przeniesienia napędu są optymalnie skoordynowane. Dodatkowy potencjał hydrauliczny jest generowany przez układ Powerflow, który został specjalnie zaprojektowany do współpracy z osprzętem o wysokim zapotrzebowaniu na moc hydrauliczną jak np. kosiarka bijakowa czy wirnikowy pług do śniegu.

powerflow 

### Najwydajniejsza hydraulika robocza:

- Wygodna obsługa narzędzi roboczych za pomocą joysticka, nawet podczas używania dwóch funkcji hydraulicznych
- Więcej mocy dla układu napędowego osprzętu dzięki układowi Powerflow
- Tysiące razy testowana i sprawdzona hydraulicznie ryglowana ramka osprzętu będąca wyposażeniem standardowym
- Rozbudowana chłodnica oleju przygotowana do wielogodzinnej pracy



### Możliwe rozwiązania dla poszczególnych modeli

	KL35.8	KL37.8	KL43.8	KL30.8T	KL35.8T
Wydajność 3-ciej sekcji l/min; bar*	70; 240	70; 240	84; 240	70; 240	84; 240
Wydajność układu Powerflow l/min*	–	115	120	115	120

\*max. wydatek pompy

Dekompresja 3 sekcji hydraulicznej – by ułatwić zaczeplanie oraz odczeplanie narzędzi używających zewnętrznego układu hydraulicznego maszyny.

Niezwykle wszechstronny dzięki 3-ciej sekcji hydraulicznej będącej wyposażeniem standardowym i opcjonalnej 4-tej oraz układowi Powerflow.



## Wewnątrz wszystko pod kontrolą. Na zewnątrz w zasięgu wzroku.

W konstrukcjach kabin ładowarek Kramer komfort, ergonomia oraz funkcjonalność jest widoczna w każdym detalu. Rezultatem jest niezwykle przestronna kabina z mnóstwem miejsca oraz doskonałą widocznością wokół maszyny.

Najistotniejszym elementem jest wielofunkcyjny joystick, który zapewnia bezpieczną i intuicyjną obsługę. Kolory przycisków w kabine również zapewniają wysoki stopień przejrzystości. Wszystkie ruchy maszyny są precyzyjne przez cały czas dzięki niezwykle czułej pedałowi pełzania oraz przyspieszenia.

Całość dopełnia regulowana kolumna kierownicy oraz amortyzowane siedzenie, które zapewnia operatorowi komfortowe warunki pracy. A to wszystko po to by praca przez wiele godzin stała się przyjemnością.

### Kolorowe przyciski:

Cztery kolory dla większego bezpieczeństwa

Bezpieczeństwo

Układ napędowy

Układ hydrauliczny

Układ elektryczny



Przestronna kabina z doskonałą widocznością we wszystkich kierunkach.

### Kabina zapewniająca najwyższą wydajność:

- Kolumna kierownicy oraz podłokietnik z joystickiem, a także siedzenie są w pełni regulowane
- Intuicyjna obsługa wielofunkcyjnego joysticka
- Przyciski pogrupowane kolorami ułatwiającymi obsługę
- Długa wycieraczka z dwoma biegami zapewnia dobrą widoczność w trudnych warunkach
- Kabina o objętości 2,3 m<sup>3</sup> oraz powierzchni szyb wynoszącej 3,6 m<sup>2</sup>
- Wydajne ogrzewanie, nawiew na szybę oraz co istotne również na stopy
- W pełni zintegrowany opcjonalny układ klimatyzacji



Łatwe wejście z obu stron – dla bezpieczeństwa możesz zawsze wyjść stroną po której nie ma zagrożenia ze strony ruchu drogowego.



Wszystko pod kontrolą również w nocy: podświetlone przełączniki oraz intuicyjne i przemyślane miejsce pracy operatora.



Czułe i precyzyjne sterowanie maszyną oraz osprzętem dzięki hydraulicznie sterowanemu joystickowi.

# Homologacja ciągnika rolniczego to duży atut. Więcej możliwości.



**Atrakcyjny duet:** zaczep do przyczep w połączeniu z instalacją hamulcową (pneumatyczną lub hydrauliczną)

Zaczep do przyczep w połączeniu z homologacją ciągnika rolniczego tworzy z każdej ładowarki kołowej i kołowej teleskopowej idealną maszynę holowniczą. Dzięki temu możesz transportować osprzęt, elementy robocze, narzędzia oraz wiele innych elementów potrzebnych do wykonania zadania – nawet po drogach publicznych. To pomoże Ci zaoszczędzić cenny czas oraz pieniądze.\*

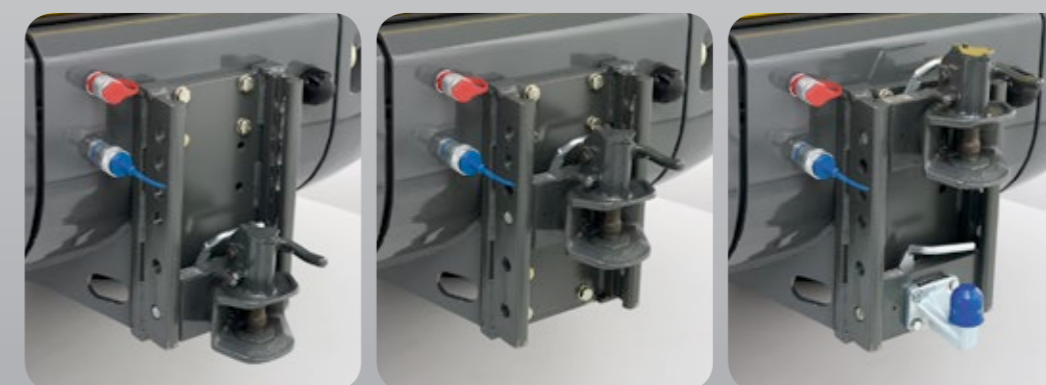
## Najwyższa wydajność i maksymalna elastyczność:

- Regulowany wysokościowo zaczep przyczepy
- Masa przyczepy nawet do 14 ton\*
- Europejska homologacja ciągnika rolniczego

\* Przy spełnieniu regulacji i przepisów prawnych obowiązujących w danym kraju.

### MAKSYMALNA DOPUSZCZALNA MASA PRZYCZEPY

Rodzaj zaczepu	Dopuszczalna masa przyczepy bez hamulców kg	Dopuszczalna masa przyczepy z hamulcem najazdowym kg	Dopuszczalna masa przyczepy z pneumatycznym układem hamulcowym kg	Dopuszczalna masa przyczepy z hamulcem hydraulicznym (jedna oś hamowana) kg	Dopuszczalna masa przyczepy z hamulcem hydraulicznym (wszystkie osie hamowane) kg
KL35.8	750	8 000	–	3 500	8 000
KL37.8	750	8 000/3 500	–	3 500	8 000
KL43.8	750	8 000/3 500	14 000/–	3 500	14 000
KL30.8T	750	8 000/3 500	–	3 500	8 000
KL35.8T	750	8 000/3 500	14 000/–	3 500	14 000



**Idealne do szerokiego zakresu zastosowań:** wysokość zaczepu przyczepy może być elastycznie dostosowana.

# Różnorodne zadania. Zawsze z odpowiednim osprzętem.

Spraw by Twoja ładowarka kołowa oraz kołowa teleskopowa stała się przydatna przez cały rok:

Z naszą szeroką i zróżnicowaną gamą osprzętu to nie tylko praktyczne ale również ekonomiczne.

## Osprzęt z przodu

### Standardowe

- Paleciarka
- Łyżka do ziemi
- Łyżka do materiałów lekkich
- Łyżka do materiałów super lekkich
- Spychacz
- Platforma robocza\*

### Powerflow

- Mulczer równający
- Mulczer leśny
- Kosiarka bijakowa
- Brona aktywna
- Pług wirnikowy do śniegu

### Aktywowane hydraulicznie

- Łyżka wysokiego wysypu
- Nożyce do gałęzi
- Zamiatarka
- Pług do śniegu
- Paleciarka z hydraulicznym przesuwem bocznym
- Łyżka do zadawania pasz

- Chwytnak do drewna
- Widły z chwytnikiem
- Widły do słomy
- Łyżka z chwytnikiem
- Wycinak do kieszonki
- Odwijarka do balotów



\* Przy spełnieniu regulacji i przepisów prawnych obowiązujących w danym kraju.

Znajdziesz dużo więcej osprzętu na:  
[www.korbanek.pl](http://www.korbanek.pl)

## Osprzęt z tyłu

### Standard

- Przyczepa bez hamulców
- Przyczepa z hamulcem najazdowym
- Przyczepa z pneumatyczną instalacją hamulcową
- Elektryczna posypywarka soli

### Hydraulicznie aktywowane

- Przyczepa z hamulcem hydraulicznym
- Hydraulicznie napędzana posypywarka soli
- Przyczepa wywracana hydraulicznie

## Prosta obsługa. Szybki serwis.

Wiemy, że liczy się dla Ciebie każda minuta. Dlatego upewniliśmy się podczas projektowania, że możesz szybko i bezproblemowo wykonać codzienne czynności serwisowe.

Maska silnika może zostać tak szeroko otwarta, że dostęp do wszystkich punktów serwisowych jest łatwy i wygodny. A najlepszy serwis to ten który nie jest potrzebny, tak jak nasz bezobsługowy układ wydechowy oparty na katalizatorze DOC.

### Najszybsza obsługa codzienna i serwis:

- Doskonały dostęp = prosta obsługa
- Precyzyjna diagnoza dzięki oprogramowaniu diagnostycznemu firmy Kramer – program KADIAS
- 30 000 części w naszym magazynie części zamiennych – by zapewnić szybki serwis na całym świecie



**Prosty i łatwy serwis:** redukuje do minimum czas przestoju Twojej maszyny.

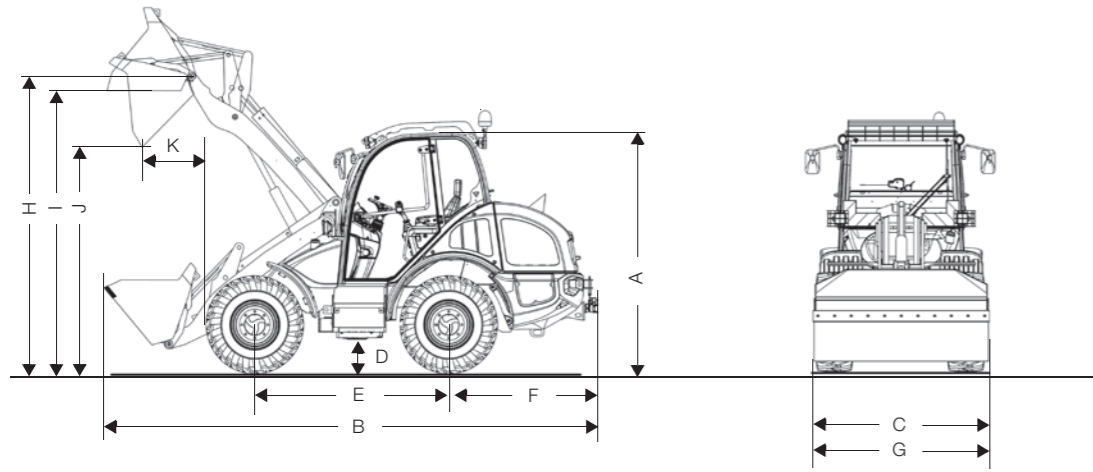


Twoje życzenia.  
Ogrom możliwości.



	KL35.8	KL37.8	KL43.8	KL30.8T	KL35.8T
<b>WYPOSAŻENIE STANDARDOWE I OPCJONALNE</b>					
Pojemność łyżki (łyżka standardowa) m <sup>3</sup>	0,75	0,95	1,15	0,85	0,95
Waga maszyny (wyposażenie standardowe) kg	4 300	4 990	6 050	5 500	5 850
System ryglowania osprzętu	Hydrauliczny	Hydrauliczny	Hydrauliczny	Hydrauliczny	Hydrauliczny
<b>SILNIK</b>					
Producent	Yanmar	Deutz	Deutz	Deutz	Deutz
Typ	4TNV88	TCD 2,9	TCD 2,9 (Standard) TCD 3,6 (Opcja)	TCD 2,9	TCD 2,9 (Standard) TCD 3,6 (Opcja)
Moc kW/KM	35 / 50	55,4 / 74,4	55,4 (Standard) 74,4 (Opcja)	55,4 / 74,4	55,4 (Standard) 74,4 (Opcja)
Maksymalny moment obrotowy Nm przy obr./min.	142 at 1 100	300 at 1 600	300 at 1 600 410 at 1 600 (Opcja)	300 at 1 600	300 at 1 600 410 at 1 600 (Opcja)
Pojemność skokowa cm <sup>3</sup>	2 190	2 925	2 925 (Standard) 3 621 (Opcja)	2 925	2 925 (Standard) 3 621 (Opcja)
Norma emisji spalin	IIIA	IIIB	IIIB	IIIB	IIIB
Emisja spalin	Zgodne z certyfikatem				
<b>UKŁAD NAPĘDOWY</b>					
Przekładnia	Bezstopniowa przekładnia hydrostatyczna z napędem na 4 koła, funkcja pełzania				
Prędkość transportowa km/h	20 (Standard)	20 (Standard) 30 (Opcja) 40 (Opcja)	20 (Standard) 30 (Opcja) 40 (Opcja)	20 (Standard) 30 (Opcja) 40 (Opcja)	20 (Standard) 30 (Opcja) 40 (Opcja)
Osie	Planetarne osie skrętne				
Kąt wychylenia osi °	22	22	22	22	22
Blokada mechanizmu różnicowego	100% Przód	100% Przód	100% Przód+Tył	100% Przód	100% Przód+Tył
Układ hamulcowy	Hydrauliczny tarczowy				
Hamulec postojowy	Mechaniczny tarczowy				
Ogumienie standardowe	12.5-18	12.5-20	405/70-24	12.5-20	14.5-20
<b>STEROWANIE I HYDRAULIKA</b>					
Funkcjonalność	Układ hydrostatyczny, wszystkie koła skrętne z priorytetem skrętu kół, skrętne tylko przednie koła (opcja), psi chód (opcja)				
Pompa wspomagania	Pompa zębata z zaworem proporcjonalnym				
Siłownik układu kierowniczego	Dwustronny działający, z niezależną synchronizacją w pozycji końcowej				
Maksymalny kąt skrętu – stopnie °	2 x 40				
Pompa hydrauliczna	Pompa zębata				
Maksymalny wydatek l/min	50	70	84	70	84
Maksymalne ciśnienie bar	240	240	240	240	240
Maksymalny wydatek (opcjonalny) l/min	-	115	120	115	120
<b>WYSIĘGNIK</b>					
Typ	Kinematyka równoległa	Kinematyka równoległa	Kinematyka równoległa	Kinematyka typu Z	Kinematyka typu Z
Siła podnoszenia / Siła ścinająca kN	34/31,8	43,6/39,4	46,5/41,9	31/49	31/40
Czas podnoszenia/opuszczania s	5,2/3,0	6,0/4,0	6,2/4,8	5,6/4,0	5,0/3,6
Napełnianie/oprózniczenie łyżki s	2,5/2,9	2,4/2,6	2,3/2,9	2,6/2,6	2,5/2,5
Kąt przechyłu łyżki przód/tył °	50/45	50/45	50/45	45/40	40/40
Maksymalny ciężar wywracający (z łyżką) kg	3 500	3 890	4 300	3 300	3 500
Maksymalny ciężar wywracający (z paleciarką) kg	2 500	2 875	3 625	2 500	2 875
Obciążenie użyteczne S = 1,25 kg	2 000	2 300	2 900	2 000	2 300
Obciążenie użyteczne S = 1,67 kg	1 500	1 700	2 170	1 500	1 700
Głębokość kopania mm	50	60	55	80	50
<b>POJEMNOŚCI</b>					
Zbiornik paliwa/hydrauliczny l	85/50	85/50	120/64	85/50	120/64
<b>UKŁAD ELEKTRYCZNY</b>					
Napięcie robocze V	12	12	12	12	12
Akumulator /alternator Ah/A	77/80	77/95	100/95	77/95	100/95
Rozrusznik kW	2,3	2,6	3,2	2,6	3,2

# Wymiary.



KL35.8 KL37.8 KL43.8 KL30.8T KL35.8T

### WYMIARY

	KL35.8	KL37.8	KL43.8	KL30.8T	KL35.8T
A Wysokość mm	2 450	2 480	2 680	2 590	2 750
B Długość mm	5 080	5 410	5 800	5 890	6 040
C Szerokość mm	1 720	1 780	1 970	1 780	1 920
D Prześwit mm	300	330	390	330	350
E Rozstaw osi mm	2 020	2 020	2 150	2 020	2 150
F Od środka tylnej osi do końca tyżki mm	1 490	1 490	1 620	1 490	1 620
G Szerokość tyżki mm	1 750	1 950	2 150	1 950	1 950
H Punkt obrotu tyżki mm	3 065	3 290	3 450	3 615/4 690*	3 630/4 680*
I Wysokość załadunku	2 915	3 090	3 200	3 445/4 520*	3 400/4 450*
J Wysokość wysypu (tyżka) mm	2 400	2 580	2 650	3 010/4 010*	2 930/3 980*
K Zasięg podczas wysypywania (tyżka) mm	650	650	660	620/1 080*	640/1 100*
Wysokość układania palet mm	2 800	3 040	3 200	3 390/4 470*	3 460/4 500*
Promień zawracania (mierzony na kołach) mm	2 840	2 840	3 000	2 840	2 950

\* wysunięty

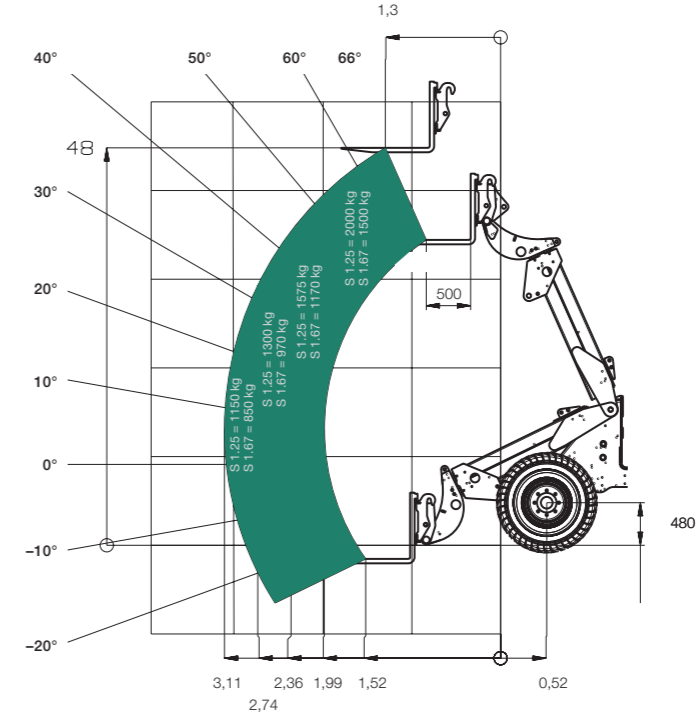
KL35.8L KL37.8L KL43.8L

### WYMIARY Z WYDŁUŻONYM WYSIĘGNIKIEM

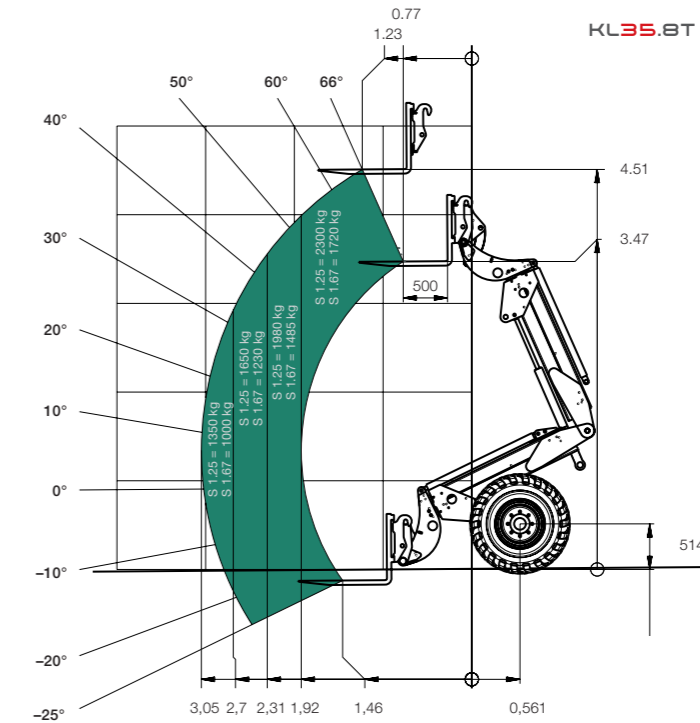
	KL35.8L	KL37.8L	KL43.8L
B Długość mm	5 180	5 650	5 800
H Punkt obrotu tyżki mm	3 260	3 550	3 640
I Wysokość załadunku	3 110	3 400	3 430
J Wysokość wysypu (tyżka) mm	2 595	2 850	2 970
K Zasięg podczas wysypywania (tyżka) mm	630	730	490
Wysokość układania palet mm	2 995	3 300	3 725
Maksymalny ciężar wywracający (z tyżką)	3 100	3 240	4 300
Maksymalny ciężar wywracający (z paletarką)	2 375	2 500	3 625
Obciążenie użyteczne S=1.25 kg	1 900	2 000	2 900
Obciążenie użyteczne S=1.67 kg	1 400	1 500	2 170

# Tabele udźwigu zredukowanego.

KL30.8T Tabela udźwigu zredukowanego



KL35.8T Tabela udźwigu zredukowanego



Niniejszy prospekt jest tylko ogólną informacją o produkcie. Jeśli jesteś zainteresowany bardzo chętnie stworzymy ofertę dla Ciebie. Opis, ilustracje oraz informacje techniczne w większości prezentują standardowe wyposażenie. Zastrzegamy sobie prawo do wprowadzenia zmian bez powiadomienia. Pomimo starań istnieje możliwość wystąpienia błędów i pominięć, nie możemy wykluczyć odchyleń, błędów w obliczeniach oraz druku. Dlatego nie gwarantujemy że informacje zawarte w tym prospekcie są w pełni poprawne, pełne i aktualne.

Zastrzegamy sobie prawo do wprowadzenia zmian bez powiadomienia. Istnieje możliwość wystąpienia błędów i pominięć. Decydujące znaczenia ma zawarta umowa.



**KRAMER**  
*on the safe side*

**Kramer-Werke GmbH**  
Wacker Neuson Strasse 1  
88630 Pfullendorf  
Germany  
Tel. 00 800 90 20 90 20\*  
Fax +49(0)7552 9288-234  
info@kramer.de  
www.kramer.de

\* bezpłatny

**Korbanek sp.z o.o.**  
62-080 Tarnowo Podgórne  
ul. Poznańska 159  
Polska  
Tel. 0048 61 8950300  
Fax 0048 61 8950309  
info@korbanek.pl  
www.korbanek.pl

