



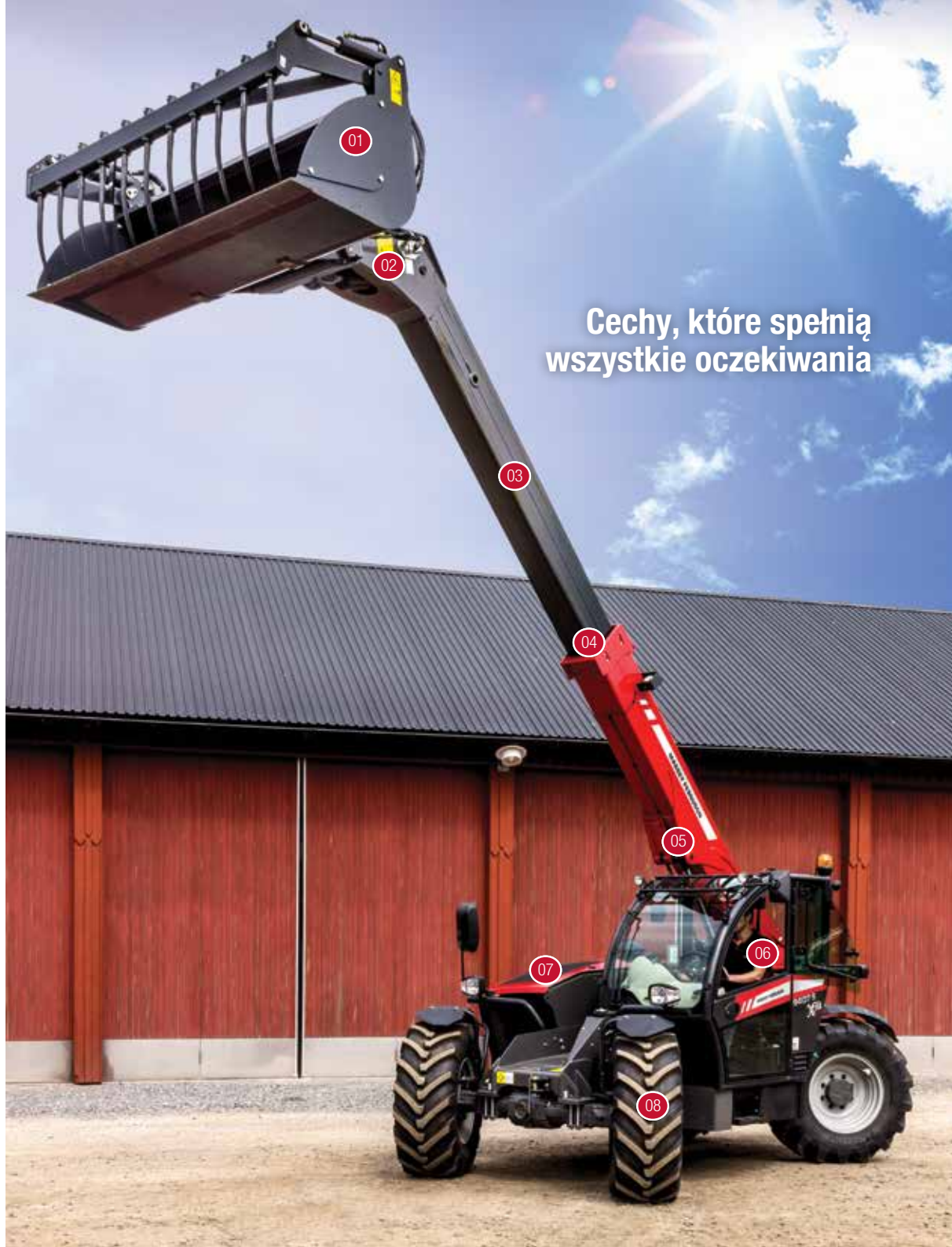
100-122 KM

ŁADOWARKI TELESKOPOWE MF

MF 9305 Xtra, MF 9306 Xtra,
MF 9407 Xtra, MF 9407S Xtra



FROM MASSEY FERGUSON



Cechy, które spełnią wszystkie oczekiwania

- 01 Bogaty wybór elementów roboczych**
umożliwia wykonanie wszelkich prac
- 02 Szybkozłącza hydrauliczne**
do szybkiej, wydajnej i łatwej wymiany elementów roboczych
- 03 Inteligentny układ hydrauliczny**
Wszystkie modele wyposażone są w standardzie w blok zaworów load sensing, dzięki czemu można wykonać kilka czynności jednocześnie
- 04 Znakomite udźwigi**
dzięki mocnemu i wytrzymałemu wysięgnikowi – aż do 3,5 tony i wysokość podnoszenia do 7 m.
- 05 Komfortowa amortyzacja wysięgnika**
zapewnia komfort podczas przejazdów. Dostępna we wszystkich modelach
- 06 Niezrównany komfort i widoczność**
Kabina ładowarek MF 9000 zapewnia najwyższy poziom komfortu, łatwości obsługi i znakomitą widoczność we wszystkich kierunkach
- 07 Nowe, mocne i oszczędne silniki**
z łatwym dostępem w celu serwisowania
- 08 Trzy automatyczne tryby skreću kół**
zapewniają optymalną zwrotność w każdych warunkach pracy

Jeszcze lepsze nowe modele.

Ładowarki teleskopowe Massey Ferguson kontynuują odgrywanie ważnej roli w “kompletnym pakiecie maszyn rolniczych MF” dostarczanych rolnikom na całym świecie. Ładowarki MF serii 9000 to zwycięska kombinacja nowoczesnego wyglądu i najnowszej technologii z wyposażeniem, które spełnia precyzyjne potrzeby każdego rolnika.

Nie każda praca wymaga ciągnika do jej wykonania. Bardzo często ładowarka jest o wiele lepszą maszyną do pracy w ciasnych budynkach oferując znakomitą zwrotność i szybkość działania. Ładowarka może więc być najważniejszą maszyną w gospodarstwie zapewniając uniwersalność, elastyczność, moc i wysokie osiągi przez cały czas.

Seria ładowarek teleskopowych MF zaczyna się od kompaktowego modelu MF9305 Xtra a kończy modelem MF 9407 S Xtra o maksymalnej wysokości podnoszenia 7 m. Wszystkie modele posiadają w standardzie silniki o dużej mocy i wysokim momencie obrotowym, który przenoszony jest przez przekładnię hydrostatyczną.

Model	Maks. wysokość podnoszenia	Maks. udźwig	Moc maksymalna (KM)	Przekładnia
MF 9305 Xtra	5,8 m	3 000 kg	100	Hydrostatyczna
MF 9306 Xtra	6,0 m	3 000 kg	100	Hydrostatyczna
MF 9407 Xtra	7,0 m	3 500 kg	100	Hydrostatyczna
MF 9407S Xtra	7,0 m	3 500 kg	122	Hydrostatyczna

Nowe cechy i wyposażenie

- Nowy styl i wygląd wewnątrz i na zewnątrz. Nisko osadzony punkt obrotu i zamontowania wysięgnika oraz gięta szyba tylna kabiny zapewniają znakomitą widoczność. Ponadto kabina jest przestronna, funkcjonalna i cicha.
- Niskie koszty eksploatacyjne, niskie zużycie paliwa i łatwa obsługa codzienna oraz serwisowa
- Zmianę kierunku jazdy umożliwia dźwignia z lewej strony, przycisk na joysticku z prawej strony lub oba te urządzenia
- Przekładnia hydrostatyczna z 4 przełożeniami gwarantuje łatwość obsługi i płynne zwiększanie prędkości jazdy
- Każdy model posiada wydajny i dynamiczny układ hydrauliczny umożliwiający szybkie wykonanie wszystkich czynności

Państwa poważni i pewni partnerzy

Seria zaczyna się kompaktowym modelem MF 9305 Xtra. Jeżeli potrzebują Państwo małej, kompaktowej maszyny, która mimo wszystko wykona najcięższe prace, to MF 9305 Xtra jest idealnym wyborem. Jej kompaktowe wymiary, dwa sposoby zamontowania kabiny (standard i obniżona) i znakomita zwrotność zapewniają niezrównane osiągi w ciasnych pomieszczeniach takich jak wąskie stodoły czy kurniki.

Małe wymiary ładowarki mogą być mylące, MF9305 Xtra ma parametry udźwigu bardzo zbliżone do jej większego brata MF 9306 Xtra, jej dodatkowym atutem jest bardziej zwarta konstrukcja



MF 9305 Xtra



Maksymalna wysokość podnoszenia wynosząca 5,8 m i udźwąg do 3 ton sprawiają, że maszyna ta znakomicie wykona większość prac przeładunkowych w gospodarstwie.



Aby zapewnić płynną i bardziej komfortową pracę ładowarka MF 9305 Xtra* jest wyposażona w system tłumienia uderzeń w krańcowych położeniach wysięgnika.



Znakomita zwrotność gwarantuje łatwość pracy i obsługi oraz maksymalną wydajność wykonania każdej czynności. Przestronna i komfortowa kabina z joystickiem do sterowania wysięgnikiem zapewnia szybką i płynną pracę.



Dwie wysokości kabiny znacznie zwiększają uniwersalność ładowarki. Niska kabina ułatwia pracę w niskich budynkach. Kompaktowy rozmiar umożliwia pracę tym modelem w najbardziej ciasnych miejscach bez utraty widoczności i zwrotności.

Dostępne tylko w modelu MF 9305 Xtra





Każdy model nowej gamy ładowarek teleskopowych MF jest agresywny i dynamiczny, kiedy tego potrzeba najbardziej. Dzięki mocnym silnikom i mocy dochodzącej aż do 122 KM każdy z nich posiada moc i wytrzymałość żeby wykonać najcięższe prace. Ładowarka MF serii 9000 Xtra to ważna część zestawu maszyn Massey Ferguson, która może się okazać bezcenna przy wykonywaniu prac wokół gospodarstwa. Szybkość, zwrotność i siła to tylko niektóre z najważniejszych cech, które sprawiają, że są to idealne maszyny wielozadaniowe w gospodarstwach zajmujących się hodowlą i w gospodarstwach o mieszanym profilu produkcji.

Ładowarki MF serii 9000 zapewniają optymalną widoczność i zwrotność, jaka jest potrzebna na co dzień, dlatego praca nimi jest łatwa i wydajna. Maszyny te podnoszą ładunki wysoko, posiadają większy zasięg oraz większy udźwieg maksymalny. Z odpowiednim elementem roboczym, ładowarki MF 9000 pozwolą uzyskać kapitalne osiągi w szerokim zakresie prac wykonywanych wokół gospodarstwa.

Ładowarki MF są znakomite w trakcie wszystkich prac przeładunkowych, kiedy potrzebny jest duży wydatek układu hydraulicznego oraz w transporcie z prędkością maksymalną 40 km/h gdzie potrzebna jest wysoka moc i stabilność. Każdy model posiada znakomite możliwości we wszystkich zastosowaniach, niezależnie czy jest to np. załadunek balotów czy przenoszenie kisonki. Ta nowa seria oferuje również znakomitą i niezrównaną widoczność dzięki nowej konstrukcji kabiny, która pozwala pracować operatorowi wydajnie i bezpiecznie.

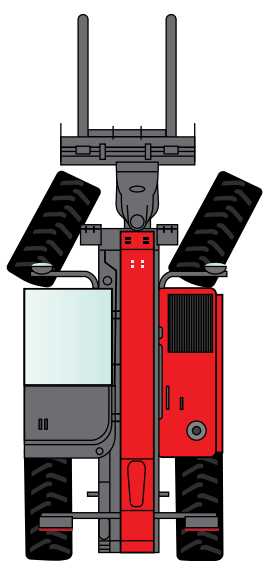
Konstrukcja podwozia i wysięgnika

Nowe, smukłe podwozie i mniejsza długość zapewniają znakomitą zwrotność i stabilność, kiedy jest to najbardziej potrzebne oraz niezawodność i pewność w trakcie przeprowadzania najcięższych prac rolniczych. Niższy punkt zamontowania wysięgnika, gwarantuje wspaniałą widoczność wokół maszyny, dzięki czemu praca jest wydajniejsza i bezpieczniejsza.

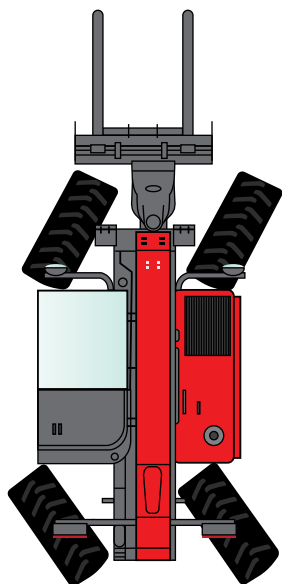
Amortyzacja wysięgnika dostępna opcjonalnie, znakomicie zwiększa komfort operatora np. podczas ciągnięcia po drodze dużej przyczepy ze słomą z prędkością 40 km/h.



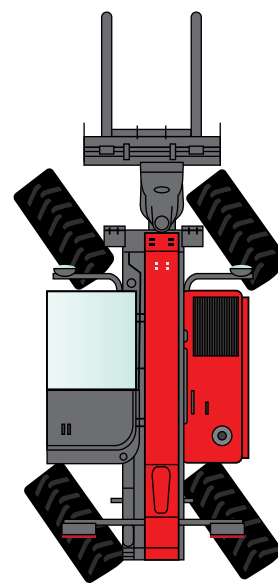
Rama jest bardzo wąska w celu zapewnienia maksymalnego kąta skrętu.



Tryb skrętu dwoma kołami – do wykorzystania w transporcie z dużymi prędkościami.



Tryb skrętu czterema kołami – zapewnia minimalną średnicę zawracania.



Tryb "psi chód" – zapewnia wydajny załadunek oraz pracę na pochyłościach, blisko ścian i w miejscach o ograniczonym dostępie.

Tryby skrętu kół

Wszystkie modele mają 3 tryby pracy: skręt dwoma kołami, skręt czterema kołami oraz "psi chód", które zapewniają optymalną zwrotność przy każdej wykonywanej czynności.

Zmiana z jednego trybu na kolejny jest bardzo prosta. Wystarczy nacisnąć odpowiedni przycisk w kabinie i tryb zostaje zmieniony.

Przeładunek towarów wykonywany jeszcze łatwiej dzięki ergonomii - cznemu rozmieszczeniu elementów obsługi



Miejsce pracy operatora

Miejsce pracy operatora to znakomita i przestronna kabina, ze wspaniałą widocznością wokół maszyny i niskim poziomem hałasu. Wnętrze kabiny jest znakomicie przemyślane i ergonomiczne, przełączniki oraz dźwignie do sterowania są łatwe w użyciu i zostały zaprojektowane tak, aby łatwiej przeprowadzać codzienne prace. Nowy joystick wielofunkcyjny jest zawsze pod ręką, zapewniając wydajność oraz szybkie i łatwe sterowanie, a zatem lepsze osiągi. Cyfrowy wyświetlacz zlokalizowany na desce rozdzielczej przedstawia ważne informacje, takie jak: maksymalna prędkość i wydatek układu hydraulicznego, godziny pracy, prędkość jazdy lub obroty silnika, kąt wysięgnika, zarządzanie prędkością oraz zewnętrzne wyjścia hydrauliczne.



Joystick wielofunkcyjny

Umieszczenie joysticka sprawia, że naturalnie oraz idealnie układa się w dłoń. Jest on wyposażony we wszystkie niezbędne przyciski służące do sterowania najważniejszymi funkcjami wysięgnika oraz elementów roboczych.

Funkcje sterowane joystickiem

- 01 & 02 Ustawienia wyświetlacza na desce rozdzielczej
- 03 Wysuwanie/ cofanie wysięgnika
- 04 3-cia sekcja hydrauliczna
- 05 Amortyzacja wysięgnika
- 06 Opcjonalny przełącznik do zmiany kierunku jazdy i pozycji neutralnej przekładni



Funkcja Eco w standardzie

Operator może aktywować nowy tryb Eco poprzez przełącznik umieszczony w kabine. Tryb ten zmienia zarządzanie przepływem oleju i obrotami silnika, co wpływa na zmniejszenie zużycia paliwa.



Miejsce pracy operatora

Traktujemy komfort operatora bardzo poważnie, naszym priorytetem było i zawsze będzie zapewnienie, że operator jest szczęśliwy i zadowolony z funkcjonalności i wnętrza, w którym pracuje. Nowa, gięta szyba tylna i nisko osadzony punkt zamontowania wysięgnika zapewniają niezrównaną widoczność wokół maszyny, przede wszystkim do tyłu podczas pracy w ciasnych i wąskich pomieszczeniach. Niczym niezakłócona widoczność na elementy robocze z przodu zapewnia bezpieczny i precyzyjny załadunek i rozładunek, dzięki czemu układanie np. balotów słomy na dużą wysokość jest łatwiejsze i bezpieczniejsze.



Wydajny i niezawodny układ hydrauliczny

Inteligentny układ hydrauliczny

Mocny i wydajny układ hydrauliczny jest najważniejszym czynnikiem gwarantującym osiągnięcie maksymalnej wydajności ładowarki podczas wykonywania codziennych prac. Wszystkie modele są wyposażone w system zarządzania układem hydraulicznym z zaworem LS wykrywającym obciążenie.

Wszystkie funkcje są elektrohydrauliczne i proporcjonalne dzięki układowi hydraulicznemu z zaworem LS. Sterowanie jest bardzo intuicyjne i precyzyjne. Ponadto operator może wykonać nawet 3 funkcje jednocześnie, co zwiększa wydajność i skraca czas pracy.

Wszystkie modele z oznaczeniem Xtra posiadają **pompy hydrauliczne o optymalnym wydatku oleju 100 l/min**, z wyjątkiem MF 9407 S Xtra, gdzie zamontowano pompę o wydatku **190 l/min**.

Pompa hydrauliczna LS w modelu MF 9407 S Xtra posiada wydatek oleju **190 l/min**. Taki przepływ zapewnia niesamowite możliwości i osiągi, nawet przy niskich obrotach silnika. Dzięki temu mogą Państwo pracować przy niższych obrotach silnika, **zużywając mniej paliwa** i wykonując pracę w krótszym czasie. Pompa hydrauliczna LS (pompa o zmiennym wydatku wykrywająca obciążenie) dostarcza olej tylko i wyłącznie kiedy moc hydrauliczna jest potrzebna. Zmniejsza to zużycie paliwa i chroni olej przed niepotrzebnym rozgrzewaniem. Maksymalny wydatek oleju jest natychmiast dostępny, jeżeli jest to potrzebne.



Zaczepianie i odczepianie elementów roboczych jest proste dzięki szybkozłączom z funkcją luzowania ciśnienia.



Zintegrowane szybkozłącza z funkcją luzowania ciśnienia są wygodnie zamontowane na końcu wysięgnika w celu szybkiego i łatwego zaczepiania oraz odczepiania elementów roboczych.

Wydajny układ hydrauliczny



Sterowanie maszyną jest dokładne i precyzyjne dzięki czterem zaworom LS, umożliwiającym operatorowi wykonanie trzech czynności jednocześnie. Olej kierowany jest dokładnie tam gdzie operator tego chce – po prostu nie przemieszcza się tam gdzie jest łatwiej. Opcjonalna amortyzacja wysięgnika zapewnia większy komfort w trakcie przejazdów transportowych.



Pompa hydrauliczna LS w modelu MF 9407 S Xtra dostarcza aż 190 litrów oleju na minutę co jest absolutnym rekordem w branży.

Funkcja SHS (smart handling system) w standardzie.

W nowym menu wyświetlacza operator ma możliwość regulacji przepływu oleju w hydraulicce roboczej. Ograniczając przepływ oleju maszyna może pracować delikatniej i dokładniej.

z wydatkiem oleju aż do 190 litrów na minutę

Płynna praca przekładni napędowej



Przekładnia napędowa

Przekładnia hydrostatyczna oferuje prostą obsługę i płynną zmianę prędkości jazdy jak również wysokie osiągi oraz duży potencjał. Przekładnia została wyposażona w **dwa mechaniczne zakresy prędkości**, każdy z **dwoma przełoženiami**, co umożliwi operatorowi znalezienie najlepszej prędkości do wykonywanej pracy. Prędkość maksymalna może wynosić 40 km/h (w zależności od modelu).

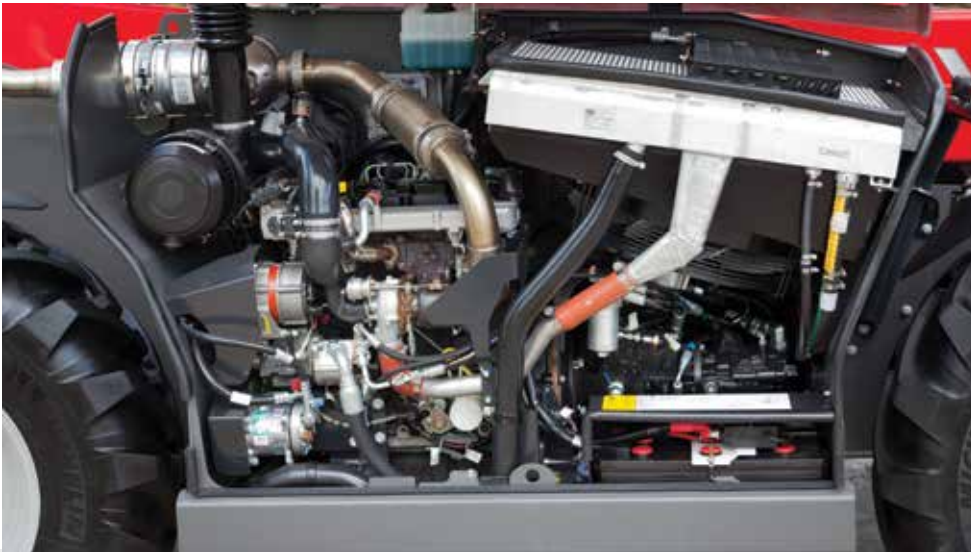
Przekładnia posiada również łatwy w ustawieniu tryb prędkości pelzających do prac wymagających niskiej prędkości jazdy i wysokich obrotów silnika. Tryb ten zapewnia większą dokładność i kontrolę podczas prac takich jak zmiatanie, zadawanie paszy czy rozrzucanie siewki.

- Przekładnia hydrostatyczna gwarantuje bardzo dokładne i płynne sterowanie maszyną dzięki czemu praca staje się przyjemnością
- Unikalne 4 przełożenia (2 mechaniczne x 2 hydrauliczne) umożliwiają operatorowi precyzyjną kontrolę maszyny w trakcie prac załadunkowych
- Operator może wybrać najlepsze przełozenie do ergonomicznego i wydajnego sterowania maszyną
- Znakomite właściwości jezdne dzięki dwóm prawdziwym przełoženiom mechanicznym



Mocne i oszczędne silniki

Przemysłana konstrukcja stworzona przez inżynierów spełniających potrzeby użytkowników oznacza, że ładowarki MF serii 9000 posiadają najbardziej praktyczne i użyteczne funkcje. Mocne i oszczędne silniki, wydajna przekładnia napędowa oraz precyzyjny układ hydrauliczny gwarantują szybkie wykonanie wszystkich prac w gospodarstwie.



Silnik

Każdy z modeli posiada mocny i oszczędny silnik, który zapewnia wysoki moment obrotowy w pracach, które wymagają dużo siły i trakcji. Zmieniony i większy układ chłodzenia gwarantuje stałe i wysokie osiągi w trakcie wykonywania ciężkich i wymagających prac. Silnik zamontowany jest wzdłużnie co nie tylko sprawia, że jest więcej miejsca dla wysięgnika, który nie ogranicza teraz widoczności, ale również jest większa przestrzeń do przeprowadzenia czynności serwisowych a obsługa codzienna jest łatwa i szybka.

- Nowoczesny, bezobsługowy silnik
- Mocny oraz oszczędny
- Silnik został zamontowany równolegle do wysięgnika, dzięki czemu zapewniony jest znakomity dostęp do jego podzespołów w celu wykonania obsługi codziennej
- Prosta a zarazem nowoczesna technologia gwarantuje bardziej wydajny dzień pracy
- Wentylator ze wstecznymi obrotami (dostępny opcjonalnie) umożliwia łatwe czyszczenie pakietu chłodnic



Funkcja Eco w standardzie

Operator może aktywować nowy tryb Eco poprzez przełącznik umieszczony w kabinie. Tryb ten zmienia zarządzanie przepływem oleju i obrotami silnika, co wpływa na zmniejszenie zużycia paliwa.

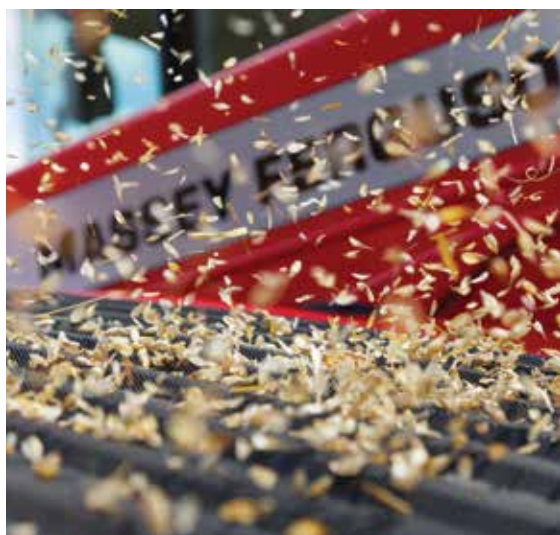
Praca ładowarką MF serii 9000 już wkrótce będzie ważną częścią Państwa codziennego dnia w gospodarstwie...



Nasze ładowarki to maszyny uniwersalne stworzone do ciężkiej pracy. Wszędzie tam gdzie potrzebna jest szybka, kompaktowa i wielozadaniowa maszyna, ładowarka MF serii 9000 pokaże na co ją stać.

- Załadunek kisonki i usuwanie obornika, przenoszenie balotów oraz worków z nawozami mineralnymi, zadawanie paszy a także wszelkie inne prace przeładunkowe.
- Istnieje duża liczba elementów roboczych współpracujących z ładowarkami teleskopowymi MF, m.in. różne typy łyżek, paleciarka, chwytak do balotów, widły do słomy, widły z chwytakiem (krokodyl).
- Wydajny i precyzyjny układ hydrauliczny zapewnia łatwe podnoszenie ciężkich ładunków na dużą wysokość.
- Praca w ciasnych budynkach może być często wyzwaniem. Ładowarki MF z 3 trybami skreću kół są bardzo zwrotne. Ponadto w ofercie znajduje się kompaktowy model MF 9305 Xtra. Uzyskają Państwo taką elastyczność jaką oczekujecie – łącznie z widocznością we wszystkich kierunkach ułatwiającą możliwości precyzyjnej pracy.
- Minimalny czas obsługi serwisowej oznacza więcej czasu przeznaczonego na wydajną pracę!

Najważniejsza maszyna do prac podwórzowych i przy inwentarzu



Obsługa serwisowa

Obsługa serwisowa Państwa ładowarki teleskopowej Massey Ferguson jest prosta. Dobrze rozmieszczone punkty serwisowe oznaczają, że dostęp do nich jest szybki i łatwy.



Maska otwierana z boku daje szeroki i łatwy dostęp do silnika, filtra powietrza, układu chłodzenia i klimatyzacji zapewniając szybki dostęp w celu przeprowadzenia czynności serwisowych wszystkich głównych podzespołów.



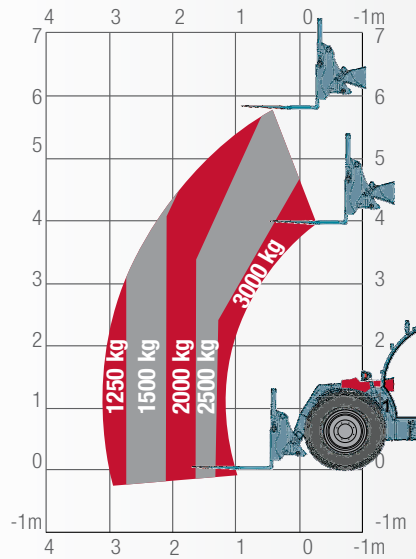
Filtr powietrza wyciąga się łatwo w celu sprawdzenia i wyczyszczenia. Aczkolwiek, jeżeli warunki pracy tego wymagają, dostępny jest opcjonalnie wentylator z wstecznymi obrotami. Wystarczy nacisnąć przycisk a wentylator zmienia obroty na przeciwnie, wydmuchując na zewnątrz kurz, słomę i wszystkie inne materiały, które mogłyby zablokować układ chłodzenia.



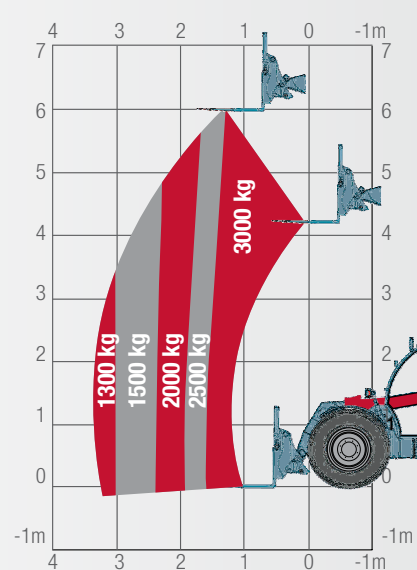
Z poziomu gruntu można łatwo otworzyć maskę i sprawdzić silnik i chłodnicę. Wszystkie punkty rutynowej kontroli serwisowej silnika, układu hydraulicznego i przekładni są wygodnie rozmieszczone i łatwo dostępne w celu przeprowadzenia szybko czynności serwisowych. Dzięki temu czas postoju maszyny zmniejsza się do minimum a czas pracy zwiększa.

Wykresy udźwigu

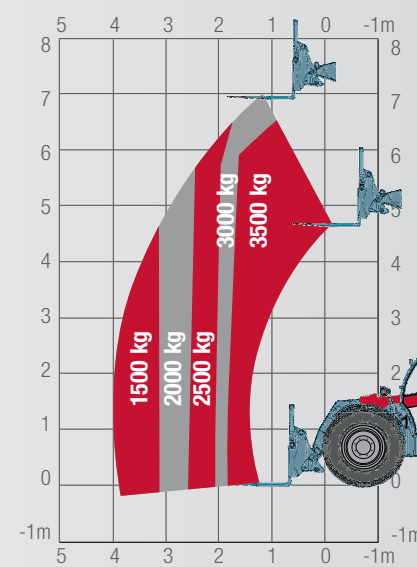
MF 9305 Xtra



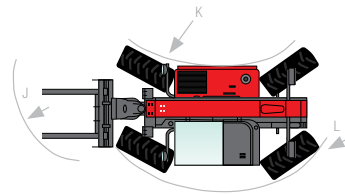
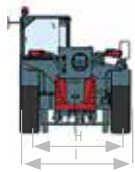
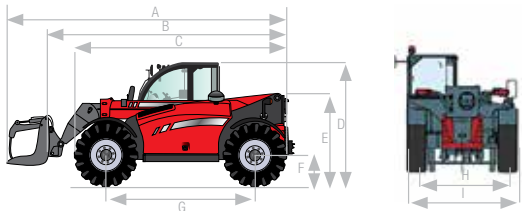
MF 9306 Xtra



MF 9407 Xtra & MF 9407 S Xtra



Wykresy przedstawiają możliwości udźwigu i czytelnie potwierdzają, że każdy model oferuje wyjątkowe osiągi podnoszenia w swojej kategorii.



		MF 9305 Xtra kabina standardowa	MF 9305 Xtra kabina obniżona	MF 9306 Xtra	MF 9407 Xtra
A	mm	4500	4500	5874	6074
B	mm	4245	4245	4669	4869
C	mm	4035	4035	4145	4145
D	mm	2333*	2100**	2374	2374
E	mm	1671	1587	1752	1752
F	mm	264*	348*	560	560
G	mm	2800	2800	2870	2870

		MF 9305 Xtra	MF 9306 Xtra	MF 9407 Xtra
H	mm	1485	1895	1895
I	mm	1840	2300	2300
J	mm	4280	4805	4970
K	mm	3170	3714	3714
L	mm	1500	1092	1092

*24" koła **20" koła

Dane techniczne i wyposażenie standardowe

Osiągi ładowarki (wg normy EN 1459: 1998 aneks B)	
Udźwig maksymalny	
z poziomu gruntu kg	
na maksymalnej wysokości podnoszenia kg	
przy ramieniu wysuniętym na 2 m i wysokości 4 m kg	
Siła gromadzenia kN	
Maksymalna wysokość podnoszenia m	
Maksymalny zasięg - wysięgnik wysunięty m	
Układ hydrauliczny	
Wydatek pompy hydraulicznej l/min	
Przekładnia napędowa	
Typ	
Zakresy mechaniczne	
Przełożenia hydrauliczne	
Prędkość na 1-ym biegu* km/h	
Prędkość na 2-gim biegu* km/h	
Prędkość na 3-cim biegu* km/h	
Prędkość na 4-tym biegu* km/h	
Silnik	
Pojemność skokowa/liczba cylindrów litry/liczba	
Układ wtryskowy	
Moc KM przy 2 200 obr./min. wg ISO	
Maksymalny moment obrotowy (ISO 14396) Nm	
Ogumienie	
Standard	
Opcja	
Hamulce	
Wagi i pojemności	
Waga, bez elementów roboczych kg	
Pojemność zbiornika paliwa, litry	
Czasy cykli	
Podnoszenie wysięgnika (sekundy)	
Wysuwanie wysięgnika (sekundy)	
Wysypywanie ładunku (sekundy)	

	MF 9305 Xtra	MF 9306 Xtra	MF 9407 Xtra	MF 9407S Xtra
z poziomu gruntu kg				
	3 000	3 000	3 500	3 500
na maksymalnej wysokości podnoszenia kg				
	2 500	3 000	3 500	3 500
przy ramieniu wysuniętym na 2 m i wysokości 4 m kg				
	2 000	2 000	3 000	3 000
Siła gromadzenia kN				
	3 600	3 600	6 200	6 200
Maksymalna wysokość podnoszenia m				
	5,8	6	7	7
Maksymalny zasięg - wysięgnik wysunięty m				
	3,13	3,4	4	4
Wydatek pompy hydraulicznej l/min				
	100	100	100	190
Typ				
Hydrostatyczna				
	2	2	2	2
Przełożenia hydrauliczne				
	2	2	2	2
Prędkość na 1-ym biegu* km/h				
	9,7	6	6	6
Prędkość na 2-gim biegu* km/h				
	40	12	12	12
Prędkość na 3-cim biegu* km/h				
	-	18	18	18
Prędkość na 4-tym biegu* km/h				
	-	40	40	40
Pojemność skokowa/liczba cylindrów litry/liczba				
	3,6/4	3,6/4	3,6/4	3,6/4
Układ wtryskowy				
	Common rail	Common rail	Common rail	Common rail
Moc KM przy 2 200 obr./min. wg ISO				
	100	100	100	122
Maksymalny moment obrotowy (ISO 14396) Nm				
	410	410	410	480
Standard				
	405/70 20	400/80R24	400/80R24	400/80R24
Opcja				
	400/70R24	500/70R24	500/70R24	500/70R24
Zanurzone w oleju				
Hamulce przedniej i tylnej osi jeżeli prędkość maksymalna wynosi 40 km/h				
	5200	6110	7130	7130
Pojemność zbiornika paliwa, litry				
	115	138	138	138
Podnoszenie wysięgnika (sekundy)				
	5,5	6,9	8	4,9
Wysuwanie wysięgnika (sekundy)				
	5	5,4	7,1	4,8
Wysypywanie ładunku (sekundy)				
	2,5	3	3	2,3

* dotyczy maszyn, które wyposażone są w przekładnię z prędkością maksymalną 40 km/h

	MF 9305 Xtra	MF 9306 Xtra	MF 9407 Xtra	MF 9407S Xtra
UKŁAD HYDRAULICZNY				
Wszystkie funkcje hydrauliczne proporcjonalne i elektrohydrauliczne	•	•	•	•
Para wyjść hydraulicznych na końcu wysięgnika do zasilania elementów roboczych	•	•	•	•
Mechaniczne ryglowanie elementów roboczych	•	•	•	•
Przekładnia napędowa				
Hydrostatyczna	•	•	•	•
Tryb pełzania (inching)	•	•	•	•
Speed Control System	•	•	•	•
Silnik				
Automatyczny wyłącznik napięcia z akumulatora	•	•	•	•
Kabina				
Fotel pneumatyczny	•	•	•	•
UKŁAD KIEROWNICZY				
Trzy tryby skrętu kół z automatyczną synchronizacją	•	•	•	•
Elementy robocze				
Wspornik do sworznia ryglującego	•	•	•	•

Wyposażenie opcjonalne

	MF 9305 Xtra	MF 9306 Xtra	MF 9407 Xtra	MF 9407S Xtra
Przełącznik zmiany kierunku jazdy i pozycji neutralnej w joysticku	•	•	•	•
Hydrauliczne ryglowanie elementów roboczych	•	•	•	•
Obroty wsteczne wentylatora	•	•	•	•
Zaczep tylny hydrauliczny	•	•	•	•
Amortyzacja wysięgnika	•	•	•	•
Klimatyzacja	•	•	•	•
Instalacja radiowa i radio CD	•	•	•	•
Wycieraczka szyby dachowej	•	•	•	•
Oświetlenie robocze	•	•	•	•
Elementy robocze				
Łyżka do ziemi	•	•	•	•
Łyżka do materiałów sypkich	•	•	•	•
Paleciarka	•	•	•	•
Łyżka z chwytakiem	•	•	•	•
Widły z chwytakiem (krokodyl)	•	•	•	•
Chwytnak do balotów	•	•	•	•

Določono wszelkich starań, aby informacje zawarte w niniejszej broszurze były dokładne i aktualne. Jednakże istnieje prawdopodobieństwo wystąpienia niezgodności, błędów lub pominięć, a szczegóły specyfikacji mogą zostać w każdej chwili zmienione, bez powiadamiania. Dlatego wszystkie kwestie związane ze specyfikacją maszyny powinny być omówione i ustalone ze Sprzedawcą przed dokonaniem zakupu.



MASSEY FERGUSON

A world of experience. Working with you.



Web: www.MasseyFerguson.com

Facebook: www.Facebook.com/MasseyFergusonGlobal

Twitter: [Twitter.com/MF_EAME](https://twitter.com/MF_EAME)

Instagram: [Instagram.com/MasseyFergusonGlobal](https://www.instagram.com/MasseyFergusonGlobal)

YouTube: www.YouTube.com/MasseyFergusonGlobal

Blog: Blog.MasseyFerguson.com



MASSEY FERGUSON® jest marką o światowym zasięgu należącą do AGCO.
© AGCO Limited. 2015 | A-A-16016/0116 | Polish/0116/1m



Chronimy lasy

Korbanek sp. z o.o.

62-080 Tarnowo Podgórne ul. Poznańska 159

TEL 0048 61 8950300 FAX 0048 61 8950309

www.korbanek.pl e-mail: info@korbanek.pl