

**NOVA** to doskonały stosunek wydajności, przystępnej ceny i niskich kosztów eksploatacji. Idealne rozwiązanie dla rolników i małych gospodarstw. Małe rozmiary i zwrotność sprawiają, że ten kombajn nie sposób zastąpić innym dla efektywnej pracy na małych polach o skomplikowanym ukształtowaniu terenu. Nowoczesny wygląd i racjonalny układ elementów kombajnu zapewniają odpowiednią wydajność i pozwalają uzyskać dobry stosunek ceny i jakości.

## Dane techniczne NOVA

Heder		Zbiornik na ziarno	
Heder <b>Power Stream</b> <sup>1</sup>	●	Pojemność zbiornika, l	4 500
Szerokość robocza, m	4.0/5.0/6.0	Prędkość wyładunku, l/sek	50
Napęd aparatu tnącego — reduktor planetarny	●	Długość ślimaka wyładawczego, m	5.00
Prędkość ruchu noży, suw/min	1 140	Wysokość wyładunku, m	4.00
Heder do zbioru soi Float Stream 500	○	Okno do pobierania prób	●
Adapter do zbioru kukurydzy Argus 470	○	Czujnik napelnienia	●
Adapter do zbioru słonecznika Falcon 670	○	Obróbka nieziarnowej części zbiorów	
Podbieracz Swa Pick 340	○	Prędkość rozdrabniacza słomy, obr./min	3 000
Podnośnik wyległego zboża	○	Reduktor obrotów rozdrabniacza słomy	○
Wózek do hedera	○	Liczba noży, szt.	45
Multizłącze hydrauliczne	●	Zwężacz pokosu	●
Podajnik pochyły		Kabina	
Typ podajnika pochyłego	przenośnik łańcuchowo-listwowy	Wyposażenie <b>Comfort Cab</b> <sup>2</sup>	●
System kopiowania terenu	●	System informacyjny <b>Adviser II</b> <sup>3</sup>	●
Omlot		Zespół jezdny	
Typ układu omlotowego	bęben młocący z bębniem przyspieszającym materiał	Przekładnia	hydrostatyczna
Średnica bębna młocącego, mm	600	Liczba biegów	3
Szerokość bębna młocącego, mm	1 185	Rozstaw kół, mm	3 700
Kąt opasania klepiska, stopnie	154	Koła przednie, mm	2 540
Powierzchnia całkowita klepiska, m <sup>2</sup>	0.93	Prześwit, mm	500
Prędkość obrotowa bębna (z przekładnią redukcyjną), obr./min	od 400 do 1 190 (290 – opcja)	Promień skrętu, mm	7 500
Przekładnia redukcyjna obrotów bębna	○	Rozmiar opon przednich kół	21.3 – 26
Regulacja klepiska (elektryczna z kabiny)	●	Rozmiar opon kół skrętnych	13.6 – 20
Chwytnacz kamieni	●	Silnik	
Separacja		Producent/marka	Cummins QSB 4.5 (Stage IV)
Liczba klawiszy wytrząsaacza słomy, szt.	4	Pojemność, l, liczba cylindrów, położenie	4.5 L 4
Długość klawiszy wytrząsaacza słomy, mm	3 600	Moc (2 200 obr./min.), kW/KM	129 / 175
Powierzchnia separacji wytrząsaacza słomy, m <sup>2</sup>	4.3	Zbiornik paliwa/AdBlue, l	510 (57)
Czyszczenie		System monitorowania zużycia paliwa	●
Typ układu czyszczenia	2 sita	Sprężarka powietrza	○
Powierzchnia całkowita sit, m <sup>2</sup>	3.59	Wymiary i waga	
Prędkość obrotowa wentylatora, obr./min	350 – 1 200	Długość/szerokość/wysokość (bez hedera w pozycji transportowej), mm	8 060 / 3 360 / 3 960
Materiał niedomłócony	powrót do bębna	Masa (z wyposażeniem standardowym, z rozdrabniaczem, bez hedera, bez paliwa), kg	9 800

Generalny Dystrybutor w Polsce:

**Korbanek**  
JAKOŚĆ I DOŚWIADCZENIE

KORBANEK Sp. z o.o.  
ul. Poznańska 159  
62-080 Tarnowo Podgórze  
www.korbanek.pl  
info@korbanek.pl

tel. 61 8950 300 centrala  
tel. 61 8950 301 maszyny  
tel. 61 8950 302 serwis  
tel. 61 8950 303 części zamienne  
fax 61 8950 309

● standard ○ opcja

<sup>1</sup> **Power Stream** – heder do zbioru ziarna, z hydraulicznym napędem nagarniacza, z rewersem w podajniku sterowanym z kabiny, z trybem automatycznym pracy nagarniacza.

<sup>2</sup> **Comfort Cab** – dwuosobowa kabina, wyposażona w klimatyzację i ogrzewanie instalację do radia oraz chłodzony schowek.

<sup>3</sup> **Adviser II** – system informacyjny z wyświetlaczem, monitorującym pracę kombajnu.

ROSTSELMASH zastrzega sobie prawo do ulepszenia pewnych parametrów kombajnów bez uprzedniego powiadomienia zainteresowanych klientów.

# Kombajn NOVA kompaktowy i uniwersalny



344029 Rosja, Rostów nad Donem,  
ul. Menzinskogo 2

telefon +7(863)255-20-43, 250-30-56  
fax +7(863)255-21-07

www.rostselmash.com  
market@oaorsm.ru

**ROSTSELMASH**

## 1. UNIWERSALNY HEDER POWER STREAM

Heder Power Stream zapewnia zwiększenie wydajności poprzez zmniejszenie strat i optymalne podawanie zbieranej masy. Praktyka dowodzi, że dzięki zastosowaniu w hederze oryginalnego aparatu tnącego z napędem planetarnym zmniejsza straty ziarna powstałe w wyniku osypywania i zapewnia niezawodny równomierny przepływ niezależnie od warunków pracy. Hydrauliczny napęd nagarniacza z funkcją napędu synchronicznego automatycznie zmienia obroty nagarniacza w zależności od prędkości jazdy kombajnu. W skład wyposażenia podstawowego wchodzi multizłącze hydrauliczne.

## 2. LEPSZA WIDOCZNOŚĆ Z NOWYM PODAJNIKIEM POCHYŁYM

Nowy podajnik pochyły zapewnia szybkie i równomierne podawanie masy do bębna młócającego. W obudowie przenośnika znajdują się okna inspekcyjne umożliwiające kontrolę jego stanu i łatwą konserwację. Chwytnak kamieni przed bębniem młócającym zapobiega dostawaniu się kamieni do układu ołmowego. W trudnych warunkach pracy mamy do dyspozycji rewers hydrauliczny.



## 3. UNIKATOWY UKŁAD OMŁOTOWY I SEPARACJI

Klasyczna młocarnia jednobębnowa omlaca bardzo starannie i przy tym ma prostą konstrukcję. Unikatowe klepisko dwusekcyjne w połączeniu z dużym kątem opasania dają nieosiągalne dla innych kombajnów 0,93 m<sup>2</sup> powierzchni klepiska i ostatecznie ma istotny wpływ na kształtowanie wydajności maszyny.



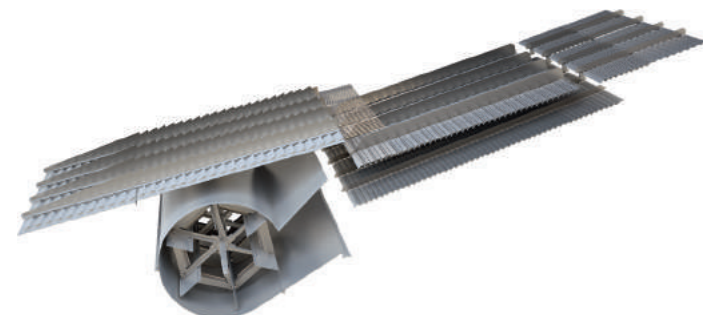
## 4. MOCNY I OSZCZĘDNY SILNIK CUMMINS

Kombajn wyposażony jest w nowoczesny silnik Diesla z turbodoładowaniem Cummins (Stage IV) i turbosprężarką o zmiennej geometrii, generujący moc 175 KM (129 kW przy 2200 obr./min). Zapas momentu obrotowego do 20%. System sterowania silnika w pełni monitoruje jego pracę i dostarcza dokładnie tyle paliwa, ile jest wymagane zgodnie z aktualnym obciążeniem. Dzięki temu uzyskuje się minimalne zużycie paliwa. W celu przestrzegania obowiązujących przepisów dotyczących szkodliwych emisji spalin wykorzystywana jest kombinacja systemu SCR ze zbiornikiem o dużej pojemności dla AdBlue (57 l) i katalizatora oksydacyjnego DOC.



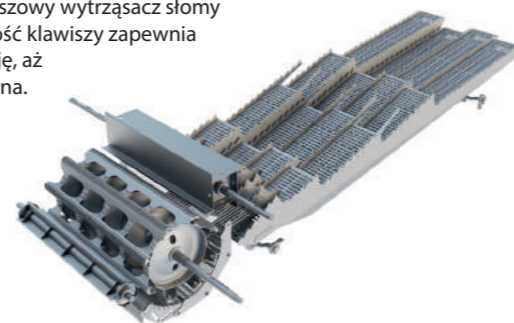
## 5. EFEKTYWNY SYSTEM CZYSZCZENIA ZIARNA

Do oczyszczania ziarna stosuje się system podwójnych sit. Duża wysokość spadu i wstępne sito palcowe na podsiewaczu znacznie poprawiają proces oczyszczania. Całkowita powierzchnia sit wynosi 3,59m<sup>2</sup> i jest największa w tej klasie kombajnów. W systemie oczyszczania jest stosowany wentylator z 6 – łopatkami, którego prędkość obrotowa jest regulowana z kabiny i wyświetlana na panelu sterowania.



## 6. WYDAJNY WYTRZĄSACZ SŁOMY O DUŻEJ POWIERZCHNI SEPARACJI

Efektywny 4 klawiszowy wytrząsacz słomy i optymalna długość klawiszy zapewnia dokładną separację, aż do ostatniego ziarna. Skok klawiszy jest dobrany w taki sposób, aby zapewnić maksymalny stopień separacji ziarna z słomy.



## 7. KABINA COMFORT CAB Z SYSTEMEM INFORMACYJNYM ADVISER II

Kombajny NOVA są wyposażone w kabinę Comfort Cab. System klimatyzacji i ogrzewania wchodzi w skład wyposażenia podstawowego. Będziecie Państwo zadowoleni z komfortu, który naprawdę pozwala pracować wydajnie, bez zmęczenia aż do końca dnia. System informacyjno-głosowy Adviser w sposób ciągle monitoruje proces omlotu i pracę mechanizmów kombajnu, co pozwala kontrolować stabilność procesu pracy i zapobiegać awariom podzespołów.

## 8. POJEMNY ZBIORNIK NA ZIARNO 4 500 L

Pojemność zbiornika kombajnu jest najbardziej optymalna dla tej klasy maszyn. Szybki układ wyładunku umożliwia wyładunek w czasie nie przekraczającym 2 minuty. Przy pomocy regulowanych przesłon wewnątrz zbiornika regulowana jest prędkość wyładunku w zależności od rodzaju i wilgotności zbieranej uprawy. Wysokość wyładunku wynosi 4 m, co pozwala wyładowywać ziarno na dowolny pojazd. Sterowanie hydrauliczne ślimaka wyładunkowego uruchamiane jest z kabiny.



## 9. NIEZAWODNY ROZDRABNIACZ

Klasyczny system młócenia i separacji NOVA praktycznie nie uszkadza słomy. W zależności od planowanego wykorzystania słomę można rozdrobnić i rozrzucić albo ułożyć w pokos. Wyłączanie napędu rozdrabniacza odbywa się w ciągu kilku sekund.



## 10. WYGODNA OBSŁUGA

Sprężarka powietrza ze zbiornikiem 110 l (opcja wyposażenia) pozwala zaoszczędzić sporo czasu w trakcie konserwacji, która jest wykonywana co dziennie, i jest szczególnie przydatna w warunkach polowych.