

FENDT

Fendt 1000 Vario

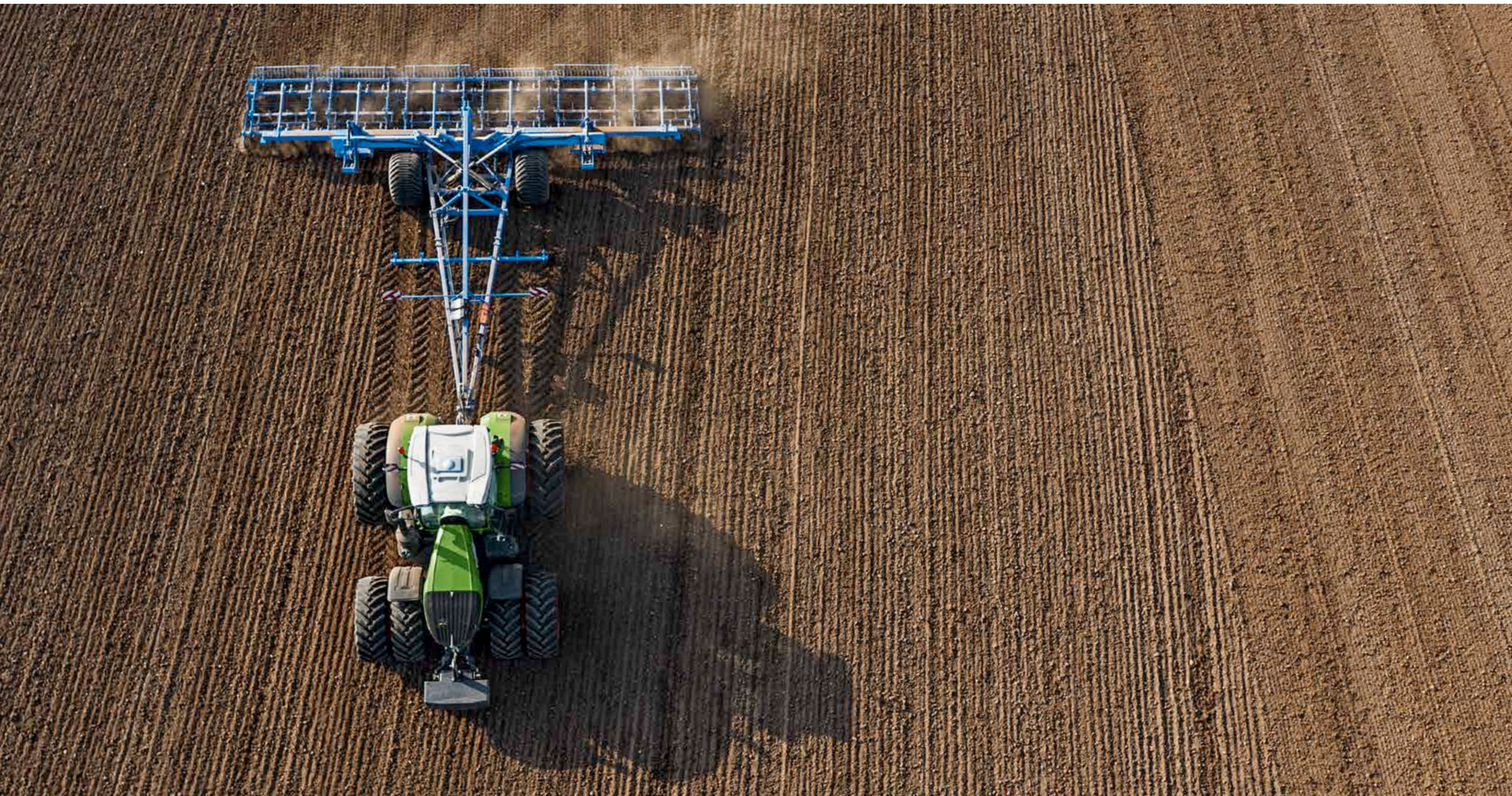




Obejrzyj ciągnik Fendt 1000 Vario na filmie.
www.fendt.com/1000-film

500 KM do Twojej codziennej pracy. Fendt 1000 Vario.

Duży. Silny. Wyjątkowy. Niemiecki majstersztyk. Wyposażony w najnowocześniejsze technologie firmy Fendt. Poznaj prawdziwą moc, perfekcyjną przyczepność, mistrzowski układ sterowania i inteligentne systemy nawigacji nowego ciągnika Fendt 1000 Vario. Niemiecki majstersztyk.



Numer jeden do ciężkich prac pociągowych.

Skorzystaj z pełnej mocy ciągnika Fendt 1000 Vario. Duże opony, inteligentny balast i system monitorowania ciśnienia w oponach oraz unikalny, zmienny napęd na cztery koła zapewniają doskonałą przyczepność w każdej sytuacji, a także znakomitą zwrotność. To cenne zalety nie tylko do prac pociągowych.

Najwyższa moc i największa modułowość konstrukcji wśród ciągników standardowych
Moc ciągnika Fendt 1000 Vario plasuje go w nowym segmencie. Został zaprojektowany jako standardowy wysokowydajny ciągnik, doskonale sprawdzający się w polu i na drodze.

- Nowy segment ciągników o mocy 380–500 KM
- Masa 14 t bez ładunku; dopuszczalna masa całkowita 23 t*
- Szerokość toru jazdy 1,5 m (60 cali)**
- Prędkość w ruchu drogowym do 60 km/h*
- Opcjonalny tylny WOM 1000, 1000E i 1300
- Opcjonalny tylny układ zawieszenia narzędzi
- Wszystkie zaczepy o konstrukcji modułowej
- Opcjonalne wyposażenie do jazdy wstecz

* Zależy od regulacji prawnych w danym kraju
** Zależy od kraju przeznaczenia



Najwyższa wydajność przez 365 dni w roku
Wszystkie podzespoły, od silnika, przez przekładnię, po chłodnicę i układ hydrauliczny, zostały zaprojektowane z myślą o wytrzymałości w trudnych warunkach pracy. Ich doskonałe zestrojenie zapewnia wydajne przenoszenie mocy przy minimalnym zużyciu paliwa. Zaletami ciągnika Fendt 1000 Vario są także duża zwrotność, niska masa pojazdu i wysoka ładowność. Najnowsze oprogramowanie i różnorodne interfejsy umożliwiają korzystanie z usług łączności, które podnoszą wydajność pracy dzięki szybkiej analizie danych i opcjom konserwacji dostępnym nawet podczas pracy w polu.

Codzienna praca,
wykonana po mistrzowsku.

KONCEPCJA NISKOOBROTOWEGO SILNIKA FENDT iD

Wysoka moc przy niskim zużyciu paliwa: Fendt iD.

Kierowca ciągnika Fendt 1000 Vario nie musi już pilnować optymalnej prędkości obrotowej silnika. Ciągnik dobiera idealne obroty automatycznie.

Niskoobrotowy silnik Fendt iD

Silnik ciągnika Fendt 1000 Vario zawsze pracuje w zakresie maksymalnego momentu obrotowego zapewniając najniższe zużycie paliwa, co oznacza, że duża moc dostarczana jest już przy niskich obrotach. „Wysoki moment obrotowy, niskie obroty silnika” – to zasada konstrukcyjna, dzięki której wszystkie podzespoły pojazdu, takie jak silnik, przekładnia, wentylator, układ hydrauliczny i wszystkie urządzenia odbiorcze pracują z idealnie dobraną szybkością.

Wysoki moment obrotowy – niskie zużycie paliwa

Koncepcja niskoobrotowego silnika Fendt iD pozwala uzyskać stałe niskie zużycie paliwa i wydłużyć okres eksploatacji pojazdu. Silnik ciągnika Fendt 1000 Vario pracuje z prędkością od 650 do 1700 obr./min. W podstawowym zakresie roboczym prędkość obrotowa wynosi od 1100 do 1500 obr./min, nie powodując nadmiernego zużycia paliwa ani zużywania elementów. Silnik ciągnika Fendt 1050 Vario zapewnia imponujący moment obrotowy 2400 Nm już przy 1100 obr./min.

Jak działa Fendt iD

Cały układ napędowy ciągnika Fendt 1000 Vario jest optymalnie ekonomiczny. Silniki o dużej pojemności z turbosprężarką VTG osiągają swoją olbrzymią moc przy niskich obrotach. Przekładnia i zmienny napęd na cztery koła zapewniają idealną dystrybucję mocy w optymalnym zakresie zużycia paliwa. Nowy układ chłodzenia (CAS) z wysokowydajnym wentylatorem chłodzi wszystkie wymienniki ciepła odpowiednio do potrzeb i poprawia ogólną sprawność pojazdu. Wszystkie urządzenia odbiorcze, takie jak klimatyzacja, kompresor i alternator są skoordynowane z niskimi obrotami silnika w celu ograniczenia ich zużycia się.



SILNIK CIĄGNIKA FENDT 1000 VARIO

Mistrz ciężkich prac pociągowych.

Nowy ciągnik jest napędzany potężnym silnikiem, który dostarcza moc dynamicznie, przy niskich obrotach, co ma istotne znaczenie podczas wykonywania prac na dużym areale.. Koszty eksploatacji ciągnika pozostają niskie.

380 do 500 KM

Jednostką napędową ciągnika jest niezwykle wydajny sześciocylindrowy silnik MAN. Przy pojemności 12,4 litra silnik wytwarza wysoki moment obrotowy już przy niskich obrotach: w ciągniku Fendt 1050 Vario maksymalny moment obrotowy 2400 Nm jest dostępny już przy prędkości obrotowej 1100 obr./min – to idealne rozwiązanie do ciężkich prac pociągowych. Ciągnik osiąga prędkość maksymalną 60 km/h przy jedynie 1450 obr./min, a 40 km/h przy ekonomicznej prędkości obrotowej 950 obr./min.

Oszczędny, o niskiej emisji zanieczyszczeń i ekologiczny

Technologia SCR skutecznie obniża zawartość tlenków azotu, szczególnie w połączeniu z zewnętrznym systemem chłodzenia i recykulacji spalin AGReX. Ciągnik Fendt 1000 Vario jest zgodny z najnowszym standardem dotyczącym emisji spalin EU Stage 4 / Tier 4 final i jest wyposażony w technologię SCR, która nie wymaga katalizatora utleniającego (DOC) i filtra cząsteczek stałych (DPF). Ciągnik Fendt 1000 Vario jest wyjątkowo ekonomiczny dzięki oszczędnemu zużyciu paliwa oraz systemowi wtryskiwania dodatku AdBlue odpowiednio do bieżących potrzeb.

Wydajność dzięki turbodoładowaniu

Silnik, dobrze sprawdzony w sektorze pojazdów użytkowych, został specjalnie przystosowany do zakresu obciążeń typowych dla ciężkich prac polowych. Doładowanie turbosprężarką VTG pozwala uzyskać wysoki moment obrotowy przy niskich obrotach silnika. Niski poziom hałasu silnika oraz delikatny, minimalizujący zużycie części hamulec silnikowy z turbosprężarką VTG uprzyjemniają pracę.

Unikalny system chłodzenia

Wydajne chłodzenie zapewniają specjalnie zaprojektowany wentylator i system nawiewu koncentrycznego (Concentric Air System, CAS). Nowy, wysokowydajny wentylator umieszczony przed chłodnicą zasysa chłodne, gęste powietrze, przyspiesza je w koncentrycznym kołpaku i tłoczy je przez chłodnicę. System CAS ma własny napęd hydrostatyczny, dzięki czemu zawsze dostarcza do każdego komponentu niezbędną w danej chwili moc chłodzenia, niezależnie od prędkości obrotowej silnika. Kierunek pracy wentylatora systemu CAS można odwrócić, aby wydmuchać zanieczyszczenia osadzone na chłodnicy. Wentylator jest skierowany ku górze, co zapobiega zasysaniu zanieczyszczeń z ziemi.

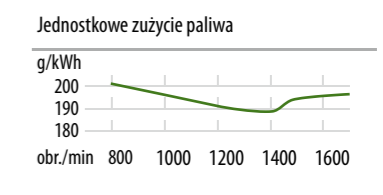
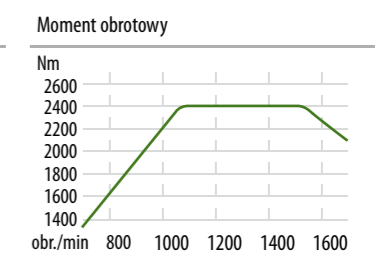
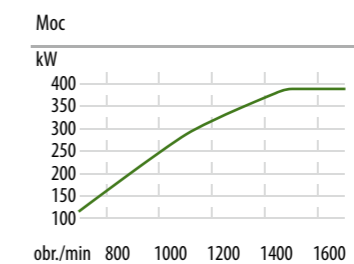
Dzięki ograniczonej do minimum prędkości obrotowej wentylatora oraz dzięki wysokiej precyzji wytwarzania przy minimalnej tolerancji prześwitu, system CAS wydajnie chłodzi silnik, a jednocześnie generuje wyjątkowo niski poziom hałasu.



Na terminalu Vario prezentowany jest poziom płynu chłodzącego i stopień zanieczyszczenia filtra powietrza.



Silnik MAN o pojemności 12,4 litra z technologią „common rail” charakteryzuje się wysokim ciśnieniem wtrysku paliwa (1800 barów), które zapewnia mu wysoką sprawność.



NOWY UKŁAD NAPĘDOWY FENDT VARIODRIVE

Pełna moc dla Twojego sukcesu.

Bezstopniowa przekładnia Vario ustanawia nowe standardy napędu ciągników od ponad 20 lat. Naszym najnowszym i największym osiągnięciem jest układ napędowy ciągnika Fendt 1000 Vario ze zmiennym napędem na cztery koła.

Od układu Vario do układu VarioDrive

Fendt Vario to bezstopniowy, dynamiczny układ napędowy, zapewniający dużą siłę uciągu przy szybkościach od 0,02 do 60 km/h. Dzięki specjalnej konstrukcji nowy napęd ciągnika Fendt 1000 Vario dostarcza wysoką moc w każdej sytuacji, niezależnie od warunków drogowych i przy niskiej prędkości obrotowej. Rozwiązanie: Fendt VarioDrive – pierwszy układ napędowy, który napędza każdą oś niezależnie.

500 KM ze zmiennym napędem na cztery koła

Konwencjonalne napędy na cztery koła zwykle cechują się stałym stosunkiem momentu obrotowego osi przedniej do tylnej. Fendt VarioDrive to zmienny napęd na cztery koła. Moment obrotowy jest rozdzielany przez przekładnię niezależnie dla każdej z dwóch osi. Za pomocą inteligentnie sterowanego sprzęgła moment obrotowy może być przenoszony między jedną a drugą osią odpowiednio do potrzeb: to system Fendt Torque Distribution.

Mistrzowska przyczepność

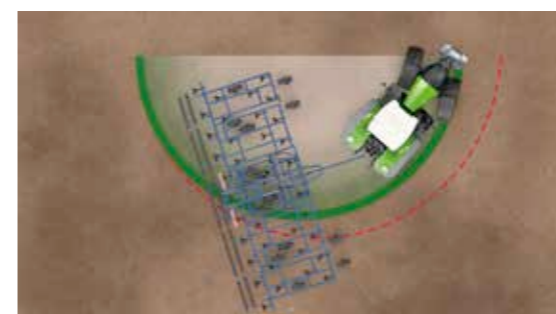
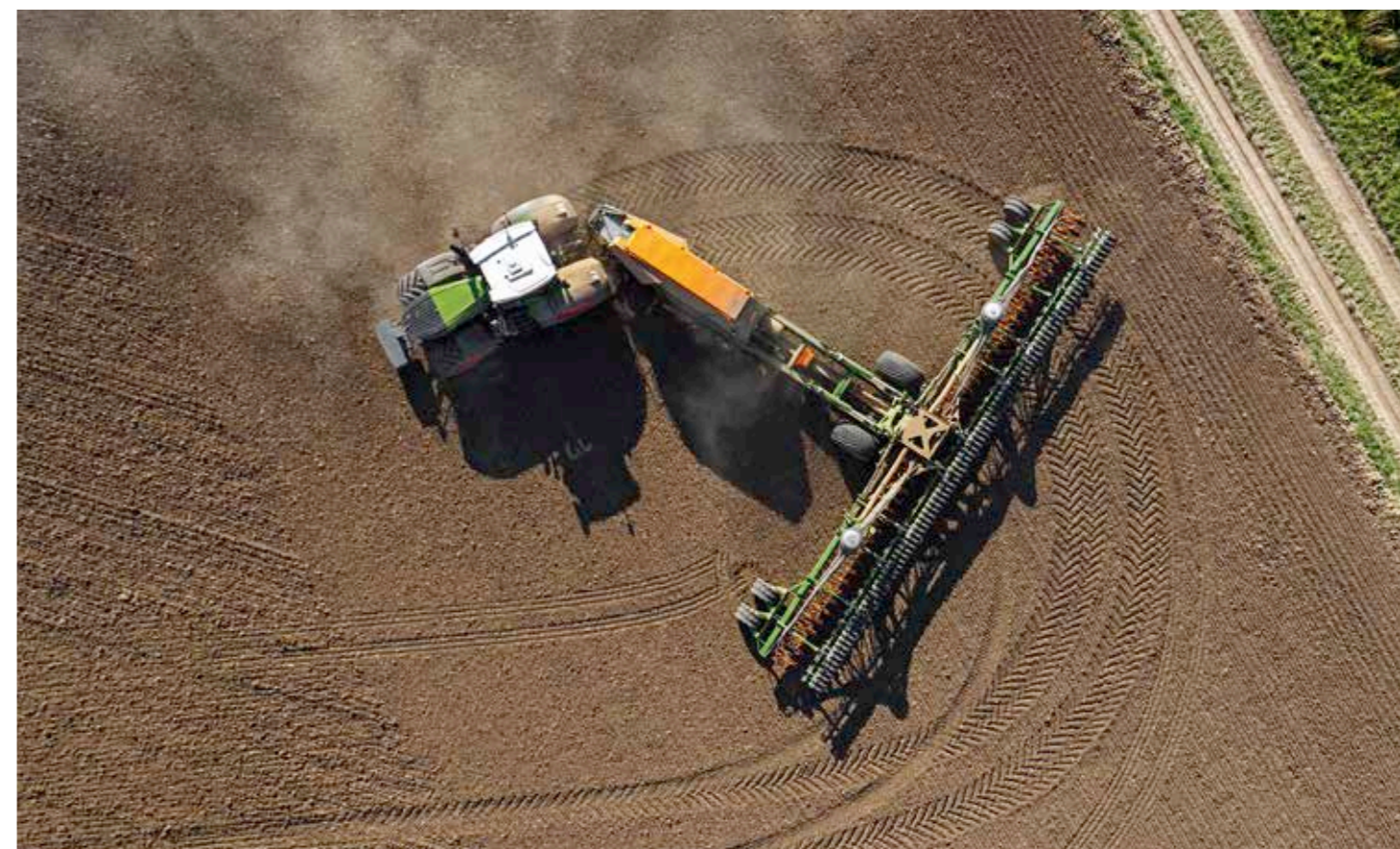
Podczas prac polowych moment obrotowy jest dynamicznie przenoszony na oś. Efekt: olbrzymia siła uciągu. Wraz ze wzrostem prędkości, przy ok. 25 km/h, sprzęgło całkowicie odłącza przednią oś – eliminuje to utratę mocy na skutek oporów w układzie napędowym i podnosi sprawność układu.

Niewielki promień skrętu dzięki „efektowi wciągania”

Ponieważ zmienny napęd na cztery koła nie ma stałego przełożenia, napęd kół przednich może aktywnie „wciągać” ciągnik do wewnątrz zakrętu – nazywamy to „efektem wciągania”. Sam tylko ten efekt odpowiada za zmniejszenie promienia skrętu nawet o 10 procent. Napęd VarioDrive minimalizuje typowe zużycie opon przednich, jakie powstaje przy zakrętach na twardej nawierzchni (promień skrętu ze standardowymi oponami).



Nowe układy hydrostatyczne o pojemności zwiększonej do 370 cm³ zapewniają wysoką sprawność przekładni



Mały promień skrętu dzięki „efektowi wciągania”: przykładowo jedynie 6,97 m dla ciągnika Fendt 1038 Vario ze standardowymi oponami



Wszystkie funkcje są prosto i przejrzysto rozmieszczone na podświetlanej klawiaturze membranowej zgodnie ze sprawdzonymi w wieloletniej praktyce rozwiązaniami firmy Fendt.

UKŁAD HYDRAULICZNY W CIĄGNIKU FENDT 1000 VARIO

Wszystko działa płynnie.

Modułowy system hydrauliczny obsługujący złącza wszystkich rozmiarów sprawia, że ciągnik Fendt 1000 Vario może współpracować z wieloma różnymi narzędziami. Mechanizm zapewnia doskonałe ciśnienie i dopływ oleju do wielu urządzeń odbiorczych jednocześnie.

Uniwersalny sprzęg

Standardowym wyposażeniem ciągnika Fendt 1000 Vario jest system hydrauliczny o wydajności 165 l/min i 140 l/min. Elastyczny system łączenia umożliwia korzystanie ze sprzęgów o różnych rozmiarach: 1/2", 3/4" oraz 5/8" (szybkozłącza z uszczelnieniem płaskim, FFC). Do trzeciej i czwartej pary hydrauliki, w połączeniu ze sprzęgami FFC 3/4" i 5/8", może być dostarczany przepływ na poziomie 170 l/min. Wszystkie sprzęgi mogą być łączone pod ciśnieniem z obu stron (DCUP).

Zalety systemu sprzęgania


Z jednej strony, elastyczność systemu umożliwia szybkie zmiany wyposażenia niezależnie od rozmiaru sprzęgu. Z drugiej strony, flotę pojazdów można stopniowo wyposażać w zawory o większych rozmiarach. Ponadto, system oferuje wszystkie zalety sprzęgów FFC: średnicę 5/8" cała zapewniającą większy przepływ, brak wycieków, większą wydajność dzięki ograniczeniu strat ciśnienia, proste czyszczenie oraz ochronę przed zanieczyszczeniami, która przekłada się na dłuższą żywotność sprzęgu. Wszystkie zawory mają funkcję rozłączania bez utraty ciśnienia.

Dwukrotnie większa moc


Oprócz pomp load-sensing o wydajności 165 l/min lub 220 l/min, ciągnik Fendt 1000 Vario można wyposażyć w pompę o wydajności 430 l/min do układu hydraulicznego najwyższej mocy. Pojazd wyposażony jest w dwa niezależne obwody: jeden z pompą o wydajności 220 l i drugi z pompą o wydajności 210 l. Dzięki takiemu rozwiązaniu dwie pompy sterujące mogą zasilać kilka urządzeń odbiorczych jednocześnie. Do sterowania pompami służy do sześciu zaworów dwustronnego działania z tyłu oraz jeden z przodu.

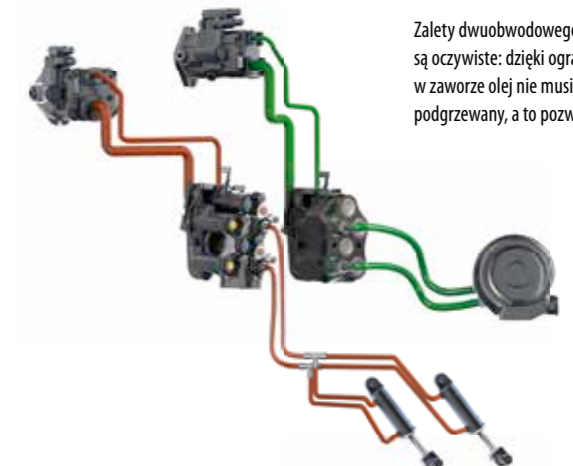
Przepływ oleju dostosowany do potrzeb

Obie pompy sterujące dostarczają do urządzeń odbiorczych idealną ilość oleju pod odpowiednim ciśnieniem w niezależnych obwodach. Dmuchawa pneumatycznego siewnika rzędowego wymaga na przykład dużego przepływu ale niskiego ciśnienia, natomiast wiele innych urządzeń odbiorczych, takich jak układ kierowniczy, znaczki czy podwozie, wymaga, aby drugi obwód zapewniał wysokie ciśnienie i niski przepływ.

 W zależności od potrzeb wymienne złącza hydrauliczne są przykręcone do bloku i mogą być szybko wymieniane w celu dostosowania do maszyny.



 Wysokowydajny dwuobwodowy układ hydrauliczny umożliwia wyznaczenie priorytetu zaworów.



Zalety dwuobwodowego układu hydraulicznego są oczywiste: dzięki ograniczeniu strat ciśnienia w zaworze olej nie musi być niepotrzebnie podgrzewany, a to pozwala oszczędzać paliwo.



Rozejrzyj się po kabinie Fendt Life Cab i sprawdź, jak znakomitą oferuje widoczność.
www.fendt.com/LifeCab

KABINA FENDT LIFE CAB

Wygodą prowadzi do sukcesu.

Kabina ciągnika Fendt 1000 Vario powstała z myślą o każdym kierowcy, któremu zależy na wydajnej pracy w komfortowych warunkach.

Pierwsze wrażenie się liczy.

Drugie wrażenie robi różnicę.

Kabina Fendt Life Cab to perfekcyjne połączenie najnowocześniejszych elementów sterujących i komfortu. Zalety kabiny w ciągniku Fendt 1000 Vario są widoczne na pierwszy rzut oka. W nowo zaprojektowanej kabinie Life Cab zastosowano najwyższej jakości materiały, a wszystkie elementy są rozmieszczone w ergonomiczny i sprawdzony w praktyce sposób. Przestronna kabina zapewnia doskonałą widoczność, a wiele drobnych udogodnień uprzyjemnia codzienną pracę.

Komfort do prac polowych

Wygodą zaczyna się już przy wchodzeniu do kabiny ciągnika Fendt 1000 Vario: szerokie i oświetlone z boku stopnie. Wszystkie uchwyty są umieszczone intuicyjnie tam, gdzie kierowca ich oczekuje. Miękkie w dotyku wewnętrzne panele sprawiają przyjemne wrażenie, są odporne na zabrudzenia i tłumią hałas. Nowe, pokryte czarną skórą fotele kierowcy i pasażera zapewniają wygodę i przyciągają wzrok. Oparcie fotela kierowcy Dualmotion obraca się, kiedy kierowca ogląda się za siebie.

Lepsza widoczność

Ciągnik Fendt 1000 Vario może obsługiwać największe i najszerze narzędzia, a duże okna kabiny zapewniają ich doskonałą widoczność. Powierzchnia okien nowo zaprojektowanej kabiny została zwiększona nawet o 10 procent w porównaniu do wcześniejszych modeli ciągników Fendt dużej mocy. Rozwijane, zintegrowane osłony przeciwsłoneczne na przedniej, tylnej i bocznych szybach skutecznie chronią przed oślepiającym słońcem, a do ich rozwinięcia wystarczy jeden ruch ręki. Pełna widoczność nawet podczas deszczu: oprócz wycieraczki przedniej szyby o zakresie 300° ciągnik jest wyposażony w wycieraczkę prawej szyby o zakresie 220° ze spryskiwaczem.

Bardzo przydatne...

...nowe, praktyczne rozwiązania w kabinie. W kabinie Life Cab można wygodnie umieścić kilka dużych butelek, a także telefony i dokumenty. Chłodzony schowek można uzupełnić o dużą, przenośną lodówkę. Fotel pasażera po złożeniu przekształca się w stolik z uchwytami na dokumenty. Całe stanowisko kierowcy, wraz ze wszystkimi elementami sterowania, można szybko i łatwo obrócić o 180°. To idealne rozwiązanie do zadań takich jak mielenie lub rozdrabnianie.

System Fendt VarioDoc to Twoje pokładowe biuro: wszystkie dane potrzebne do pracy w polu dostępne są niemal w czasie rzeczywistym.



Wysokowydajna klimatyzacja automatyczna z dwoma nadmuchami i powiększonymi dyszami powietrza zapewnia przyjemny chłód w kabinie, nawet gdy temperatura na zewnątrz osiąga 45°C.



Praktyczne rozwiązanie do pracy z narzędziami instalowanymi z przodu ciągnika: nowa kamera zintegrowana na masce silnika przekazuje na ekran terminalu Vario obraz niżej zawieszonych narzędzi.



Szerokokątne lusterka można ustawić w dowolnej pozycji, aby zwiększyć pole widzenia do tyłu.



Ogrzewanie przedniej i tylnej szyby znacznie ułatwia pracę z wyposażeniem do jazdy wstecz.



Precyzyjnie regulowana osłona przeciwsłoneczna, także na prawej szybie bocznej.



Zestaw głośnomówiący w ciągniku Fendt 1000 Vario zapewnia doskonałą jakość dźwięku rozmów telefonicznych: regulowany mikrofon na elastycznym wysięgniku nie wymaga użycia rąk i odznacza się znakomitymi parametrami akustycznymi.



Zapoznaj się z nowym systemem Variotronic ciągnika Fendt 1000 Vario.
www.fendt.com/precision

NOWY SYSTEM VARIOTRONIC W CIĄGNIKU FENDT 1000 VARIO

Nowe drogi do większej wydajności: łączność wspomaga precyzję prac polowych.

System Fendt Variotronic, jakiego jeszcze nie znasz
Ciągnik Fendt 1000 Vario jest wyposażony w najnowsze rozwiązania programistyczne, które doskonale wspomagają każdy aspekt pracy operatora. Począwszy od nowego, otwartego systemu nawigacji, a skończywszy na zmiennym dawkowaniu – rozwiązania Fendt Variotronic ułatwiają pracę każdego dnia i każdej nocy. Każdy system projektujemy tak, aby był łatwy w obsłudze i absolutnie niezawodny.

Nowy system nawigacji Fendt VarioGuide

System Fendt VarioGuide umożliwia niezawodną i precyzyjną nawigację bez aktywnego sterowania, nawet w trudnych warunkach odbioru sygnału. Nowa wersja systemu Fendt VarioGuide oferuje wybór między odbiornikiem GNSS NovAtel® i Trimble®. W zależności od odbiornika obsługiwane są różne sygnały korygujące, na przykład EGNOS/WAAS, RangePointd™ RTX, Centerpoint™ RTX™ i Ntrip. Właściciele ciągników mogą nadal używać istniejącej infrastruktury Trimble® RTK, czy NTRIP. Dzięki technologii Trimble® xFill™ system VarioGuide działa niezawodnie z dokładnością RTK przez czas do 20 minut nawet bez sygnału korygującego.

Funkcja SectionControl zapobiega nakładaniu się zabiegów na polu

W pełni zautomatyzowana funkcja SectionControl pozwala wysiewać ziarno, nawóz i stosować pestycydy z wysoką precyzją, zawsze we właściwym miejscu. Odległości są zachowane automatycznie, a żadna sekcja pola nie jest powtarzana. Za pomocą asysty SectionControl operator może szybko i łatwo ustawić wartości korygowania dla każdego narzędzia. Punkty włączania i wyłączania są precyzyjnie ustawione od początku pracy, co poprawia ekonomię dozowania.

Dokumentacja i zmienne dawkowanie w systemach VarioDoc i VRC

Z systemem VarioDoc Pro jest teraz dostępne nowe rozwiązanie rolnictwa precyzyjnego: funkcja zmiennego dawkowania (VRC). Niezbędne materiały wejściowe, takie jak nasiona, nawóz lub pestycydy, są wyświetlane na mapach aplikacyjnych, które można wczytywać podczas pracy i automatycznie przetwarzać. Wielką zaletą tego rozwiązania jest możliwość zdefiniowania i zaplanowania materiałów wejściowych w bazie danych, a następnie rozprowadzenia ich z najwyższą precyzją.

Dane pola są zapisywane w bazie danych systemu VarioDoc. System VarioDoc Pro obsługuje dodatkowo dane pozycjonowania GPS i umożliwia przesyłanie danych niemal w czasie rzeczywistym.



Elementy sterowania umieszczone na prawym podłokietniku – terminal Vario 4-w-1, joystick wielofunkcyjny, moduł tylnego podnośnika z EHR, elementy sterowania zaworami oraz klawiatura membranowa – są wygodnie rozmieszczone i stanowią ergonomiczne centrum dowodzenia, gdzie wszystkie funkcje są pod pełną kontrolą operatora.



System zarządzania pracą na uwrociach Variotronic¹⁾ zapisuje wszystkie procedury podczas wykonywania manewru skręcania. Variotronic¹⁾ automatycznie wyzwala sekwencje w odpowiednich miejscach.



System Variotronic pozwala bezpośrednio sterować narzędziami ISOBUS za pomocą joysticka lub Varioterminalu

SYSTEM AGCOMMAND™ I USŁUGI FUSE CONNECTED SERVICES

Lepsza łączność, więcej możliwości.

Za pomocą systemu telemetrii AgCommand™ można planować i nadzorować optymalne wykorzystanie floty. Zdalny dostęp do serwisu i obsługi konserwacyjnej, jaki oferują usługi Fuse Connected Services, pozwala wydłużyć okres eksploatacji posiadanych maszyn.

Od jednego ciągnika po całą flotę

Inteligentne połączenie maszyn pozwala zoptymalizować wydajność pracy całej floty. Najnowsze interfejsy i rozwiązania programistyczne pozwalają uzyskiwać dostęp do danych z dowolnej lokalizacji i szybko reagować. Za naciśnięciem jednego przycisku można poprawić czas reakcji i usprawnić pracę całej floty. Zdalne sterowanie dodatkowymi usługami pozwala lepiej wykorzystać posiadane pojazdy.

AgCommand™ – zarządzanie flotą

System telemetrii AGCO AgCommand™ przesyła istotne dane o pojazdach niemal w czasie rzeczywistym, umożliwiając aktywne zarządzanie flotą. Najważniejsze wśród tych danych to poziom zużycia paliwa, prędkość, licznik godzin pracy, prędkość obrotowa silnika, wymagany moment obrotowy, prędkość WOM i temperatura otoczenia. Na podstawie tych danych można dostosowywać i optymalizować ustawienia w czasie pracy, a także z wyprzedzeniem planować wykonywanie pewnych zadań.

Nowy wymiar łączności: usługi Fuse Connected Services

Ciągnik Fendt 1000 Vario otwiera nowe horyzonty wydajności i sprawności pracy. Wprowadzone w tym pojeździe nowe technologie łączności zwiększają dostępność maszyny i podnoszą wydajność pracy. Wspólna nazwa Fuse Connected Services obejmuje zarządzanie pojazdami, technologie, diagnostykę, konsultacje i inne usługi, które dopełniają się wzajemnie i optymalizują eksploatację ciągnika. Jako interfejs między ciągnikiem a partnerem serwisowym Fendt służy moduł AGCO Connectivity Module (ACM), zintegrowana jednostka telemetryczna zarządzająca wymianą danych.

Usługi Fuse Connected Services minimalizują przestoje dzięki łączności z partnerem serwisowym Fendt.



Otwarty interfejs API systemu AgCommand™ pozwala włączyć do systemu portale telemetryczne innych producentów, takie jak Trimble Connected Farm. Komunikacja między systemem AgCommand™ a pojazdami odbywa się w standardowej mobilnej sieci GSM, a jeśli ta sieć nie jest dostępna – przez radio satelitarne Iridium.

FUSE
Connected Services

USŁUGI FENDT O WARTOŚCI DODANEJ

Usługi rodem z przyszłości są dostępne już dziś.

Ekonomia, niezawodność i trwałość, na jaką możesz liczyć.
Krótko mówiąc: Fendt 1000 Vario.

Prosta kalkulacja

Wartość dodana inwestycji staje się oczywista, gdy spojrzeć na relację wydajności do całkowitych kosztów operacyjnych. Największe znaczenie ma tu przejrzystość, niezawodne planowanie i wzrost wydajności. Dlatego niezrównanej wydajności ciągnika Fendt 1000 Vario towarzyszy kompleksowy pakiet usług:

- Usługi Connected Premium Services gwarantują stały zwrot z inwestycji
- Modele finansowania dostosowane do potrzeb indywidualnych klientów (Fendt StarService)
- Przejrzyste i elastyczne modele wynajmu (Fendt StarService)
- Ekonomiczne zużycie paliwa, dłuższy czas bezawaryjnej pracy i większa wydajność pozwalają w przewidywalny sposób obliczać koszty operacyjne
- Wyraźnie odczuwalne obniżenie kosztów, na przykład dzięki dłuższemu okresowi międzyserwisowemu, wynoszącemu do 2000 godzin

Wysoka jakość, najwyższa niezawodność

Trwałość naszych maszyn jest dla nas powodem do dumy. To najlepszy dowód ich jakości, do której przywiązujemy szczególną wagę. Dzięki najwyższej klasy komponentom, perfekcyjnej jakości wykonania i rygorystycznym testom jakości zakupiony ciągnik na długą zachowa swoją wartość. Na dowód, że ufamy naszym wyśrubowanym standardom, w naszej umowie serwisowej oferujemy rozszerzoną, trzyletnią gwarancję na wszystkie części. Wartość ciągnika podtrzymują również najnowsze aktualizacje oprogramowania, instalowane bezpłatnie przy każdym serwisowaniu pojazdu.

Konserwacja bez oczekiwania – Fuse Connected Services

Wszechstronna diagnostyka usterek, rozwiązywanie problemów i konserwacja za pośrednictwem terminalu zdalnego pozwalają zapobiegać problemom z ciągnikiem Fendt 1000 Vario zamiast reagować na ich skutki. W ramach usług Fuse Connected Services certyfikowany dealer Fendt może na przykład za zgodą klienta przesyłać aktualizacje oprogramowania. Diagnostyka prewencyjna, monitorowanie stanu pojazdu oraz doraźne konsultacje i szkolenia podnoszą efektywność każdego ciągnika, niezależnie od miejsca jego użytkowania.

Pakiet Fuse Connected Services udostępnia różnorodne usługi konsultacyjne i serwisowe Twojego dealera Fendt bezpośrednio na ekranie terminala Vario w ciągniku. Pozwala to zapewnić dłuższą bezawaryjną pracę maszyny.



Nowoczesny ciągnik jest zawsze w cenie. Za każdym razem, kiedy oddajesz pojazd do serwisu, firma Fendt instaluje w nim najnowsze aktualizacje oprogramowania.





Dowiedz się wszystkiego o perfekcyjnej przyczepności.
www.fendt.com/Grip

FENDT VARIODRIVE – UKŁAD NAPĘDOWY

Skąd się bierze przyczepność.

Im większa trakcja, tym lepsze przenoszenie mocy ciągnika na podłoże. Pozwala to osiągnąć większą sprawność i ograniczyć ugniatanie gleby. A u źródła wszystkich tych korzyści leży nowy układ napędowy.

Układ napędowy VarioDrive – mistrzowska dystrybucja mocy

Nowa konstrukcja układu napędowego idealnie rozdziela moment obrotowy na przednie i tylne koła, zapewniając w ten sposób optymalną trakcję i siłę uciągu. Jednostka napędowa jest oparta na pompie hydraulicznej i dwóch silnikach hydraulicznych. Pierwszy silnik hydrauliczny dostarcza moment obrotowy na oś tylną za pośrednictwem hydrauliczno-mechanicznego mechanizmu rozdzielania mocy i działa przy prędkościach od 0 do 60 km/h. Drugi silnik hydrauliczny obsługuje oś przednią. Przez reakcje tylnej osi na rodzaj nawierzchni lub na sygnały z inteligentnie sterowanego sprzęgła napędu na cztery koła, oś przednia również uczestniczy w hydrostatyczno-mechanicznym rozdziale mocy.

Dystrybucja momentu obrotowego: Fendt Torque Distribution

Elastyczne rozdzielanie momentu obrotowego przez zmienny napęd na cztery koła uzyskiwane jest za pomocą trójnika umieszczonego między pompą hydrauliczną a silnikami hydraulicznymi przedniej i tylnej osi. Trójnik ten działa jako hydrostatyczny mechanizm różnicowy między osiami i umożliwia swobodne regulowanie przepływu oleju między pompą a silnikiem hydraulicznym. W efekcie naprężenie jest eliminowane. W razie potrzeby moment obrotowy może być automatycznie przenoszony z jednej osi na drugą przez inteligentnie sterowane sprzęgło. Rozwiązanie to skutecznie ogranicza tarcie i zużycie części.

Fendt VarioGrip zapewnia idealne ciśnienie w oponach

Duża średnica opon kół tylnych (do 2,35 m) w ciągniku Fendt 1000 Vario zapewnia bardzo dużą powierzchnię styku, co dodatnio wpływa na trakcję, a przez to na siłę uciągu. Zawsze ważne jest jednak odpowiednie ciśnienie w oponach. Zintegrowany system regulacji ciśnienia Fendt VarioGrip umożliwia dobieranie ciśnienia przez jedno kliknięcie w terminalu Vario. Ciśnienie w oponach jest zwiększane lub zmniejszane podczas jazdy. W porównaniu z oponami bez regulowanego ciśnienia można uzyskać nawet o 10% większą siłę pociągową i o 8% większą powierzchnię styku, a także ograniczyć zużycie paliwa nawet o 8%*.

*Wyniki testów przeprowadzonych przez Wydział Agronomii Uniwersytetu Nauk Stosowanych Południowej Westfalii

Idealne wyważenie dzięki systemowi Fendt Grip Assistant

Poza ciśnieniem w oponach czynnikami decydującymi o skuteczności przenoszenia mocy są wyważenie i prędkość. Nasze nowe rozwiązanie nosi nazwę Fendt Grip Assistant. Ten asystent, w pełni zintegrowany z Varioterminalem, pozwala szybko ustalić optymalne ciśnienie w oponach, balast lub prędkość jazdy. W zależności od używanego narzędzia lub bieżącego wyważenia system Grip Assistant zaleca wyważenie kół przednich lub tylnych albo optymalną prędkość.

Oś przednia z samopoziomującym niezależnym zawieszeniem kół i hamulcem pojedynczym kół



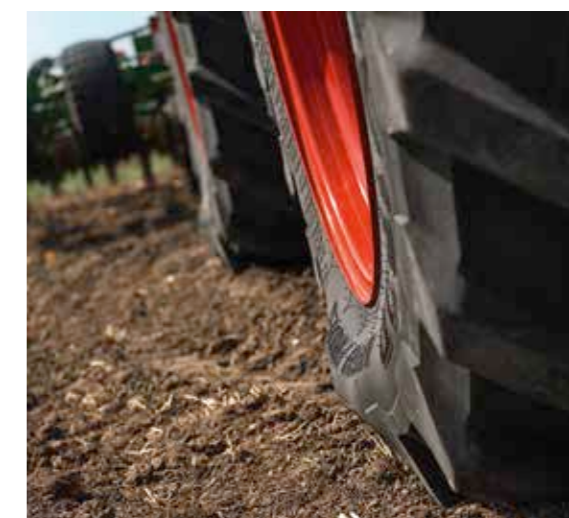
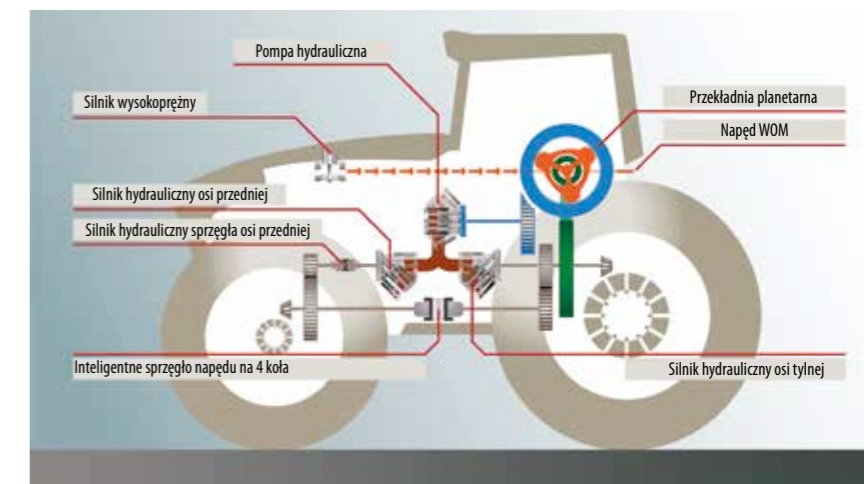
Zawieszenie osi przedniej

Samopoziomujące, niezależne zawieszenie kół w ciągniku Fendt 1000 Vario gwarantuje optymalną styczność przednich kół z nawierzchnią w każdych warunkach i pomaga unikać poślizgu, a dzięki temu uzyskać maksymalną możliwą siłę uciągu. Ciągnik zapewnia także bezpieczeństwo i wygodę jazdy przy prędkości do 60 km/h. Długi skok zawieszenia sprawia, że jazda jest komfortowa niezależnie od obciążenia. Funkcja wyważenia pozwala operatorowi ręcznie regulować zawieszenie, na przykład przy podnoszeniu obciążnika w ciągniku bez przedniego TUZ. Dodatkowa zaleta: niezależne zawieszenie kół nie wymaga konserwacji.



🔄 Doskonale zintegrowany system regulacji ciśnienia w ogumieniu VarioGrip dostosowuje ciśnienie w przedziale od 0,6 do 2,5 bara w ciągu kilku minut. Optymalne ciśnienie w oponach pozwala oszczędzać paliwo, chroni glebę i zwiększa trakcję.

Schemat systemu Fendt VarioDrive



🔄 W trybie Speed Select system Grip Assistant zaleca odpowiednie ciśnienie w oponach i balast. W trybie Ballast Select zalecana jest idealna prędkość i ciśnienie dla określonego balastu.

SYSTEMY POMOCY

Asysta poprawia niezawodność.

Systemy asysty firmy Fendt mają jedną szczególną cechę: działają w sposób niezauważalny; a dzięki nim wszystkie czynności są po prostu łatwiejsze i bezpieczniejsze.

Asystent silnika i przekładni

System TMS (Tractor Management System) automatycznie optymalizuje pracę silnika i przekładni. System TMS steruje prędkością obrotową silnika i ustawieniami przekładni w pełni automatycznie i niezależnie od prędkości jazdy, co optymalizuje pracę silnika i zmniejsza zużycie paliwa. Funkcja kontroli obciążenia granicznego w wersji 2.0 steruje ograniczeniem obciążenia silnika odpowiednio do używanego narzędzia.

Asystent kierowcy

Bezpieczeństwo jazdy jest niezwykle ważne na drodze i w polu. Unikalna funkcja Fendt Stability Control (FSC) poprawia stabilność pojazdu i zapewnia precyzyjne sterowanie na drodze przy prędkości 20 km/h i większej. Przy wychodzeniu z zakrętu układ kierowniczy Fendt Reaction automatycznie ustawia ciągnik do jazdy na wprost. Układ kierowniczy VarioActive ułatwia sterowanie pojazdem: jeden obrót koła kierownicy wystarcza, by uzyskać maksymalny kąt skrętu.

Asystent hamowania

Funkcja, bez której trudno się obejść: w ustawieniu automatycznym nowa funkcja asystenta hamowania aktywuje hamulec ręczny, gdy kierowca opuszcza kabinę lub wyłącza silnik.

I odwrotnie: hamulec ręczny jest automatycznie zwalniany przy uruchamianiu silnika. W przypadku zatrzymania pojazdu i zdjęcia nogi z pedału hamulca ciągnik jest bezpiecznie unieruchomiony, nawet na zboczu. Dla dodatkowego bezpieczeństwa zwalniania asystent hamowania automatycznie włącza światła hamowania, gdy opóźnienie ciągnika przekracza 1 m/s^2 , nawet gdy kierowca nie używa hamulca. Dzięki temu rozwiązaniu pojazdy jadące za ciągnikiem są ostrzegane z wyprzedzeniem.



Asystent hamulca ręcznego w położeniu automatycznym: hamulec jest aktywowany automatycznie.



Dzięki układowi kierownicemu VarioActive jeden obrót koła kierownicy wystarcza, by uzyskać maksymalny kąt skrętu.



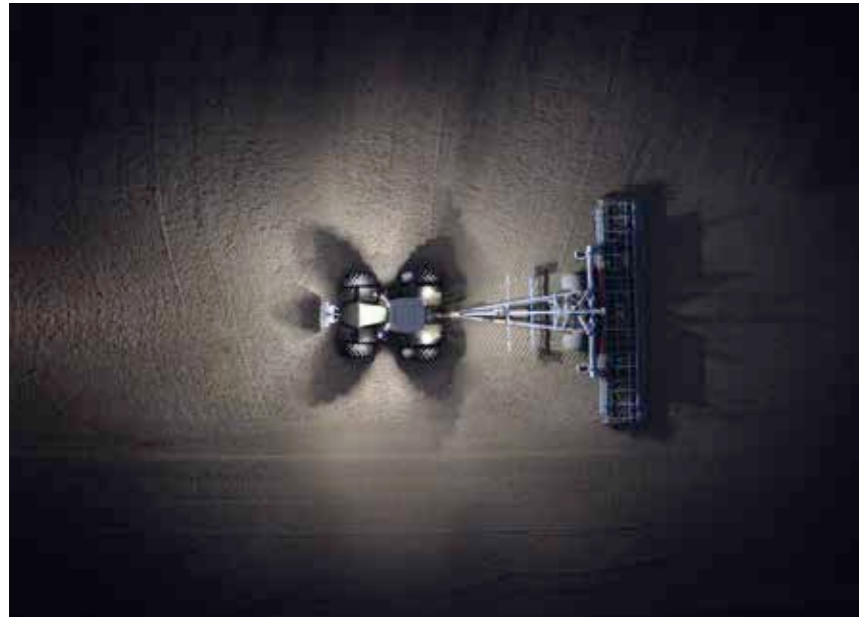
Dzięki systemowi zarządzania ciągnikiem TMS i automatycznemu systemowi regulacji obciążenia granicznego 2.0, ciągnik automatycznie dostosowuje prędkość obrotową silnika do prędkości jazdy.

OŚWIETLENIE



Obejrzyj test oświetlenia ciągnika
Fendt 1000 Vario.
www.fendt.com/lighting

➡ Ciągnik Fendt 1000 Vario jest wyposażony w oświetlenie LED o łącznej mocy 45 860 lumenów, zapewniające duży komfort podczas pracy po zmroku. Zarówno oświetlenie LED jak i halogenowe równomiernie oświetla całą przestrzeń roboczą. Komfort pracy podnosi także wewnętrzne oświetlenie kabiny: wszystkie elementy funkcjonalne są podświetlane, a natężenie podświetlenia jest redukowane po zmroku. Dzięki funkcji powrotu do domu światła w kabinie i światła drogowe nie przestają świecić po wyłączeniu silnika.



Dzienne światła pozycyjne i światła robocze LED zintegrowane z przodu maski silnika wraz z kamerą.



Wersja bez dziennych świateł pozycyjnych i roboczych zachowuje elegancki wygląd obrotowania.



➡ Zasięg reflektora można regulować ręcznie za pomocą gałki umieszczonej pod sufitem.



➡ Trzecie światło hamowania w ciągniku Fendt 1000 Vario podnosi bezpieczeństwo na drodze.



➡ Oświetlone z boku stopnie prowadzące do kabiny gwarantują bezpieczne wsiadanie i opuszczanie pojazdu.



➡ Funkcja powrotu do domu powoduje, że reflektory i oświetlenie stopni ciągnika świecą nawet po wyłączeniu silnika, aby oświetlić teren wokół pojazdu i ułatwić wejście do domu.



Oświetlenie kabiny stwarza przyjemny klimat podczas pracy nocą. Wszystkie elementy funkcjonalne są podświetlane.

KABINA



Niezwykle komfortowy fotel Evolution Dynamic odznacza się pneumatycznym zawieszeniem, aktywną klimatyzacją i przedłużonym oparciem.



Nowy fotel Fendt Evolution z ogrzewaniem, klimatyzacją i odchylanym oparciem Dualmotion jest wyjątkowo komfortowy i ergonomiczny.



Wygodny fotel pasażera ma ergonomiczny profil i dodatkowe wyściełanie. Po złożeniu funkcjonuje jako praktyczny stolik z uchwytem na dokumenty.

Na szczególną uwagę zasługuje nowa, czarna skórzana tapicerka fotela Dualmotion z aktywnym zawieszeniem Fendt Evolution Active. Tapicerka jest odporna na zabrudzenia. Fotel pasażera jest również pokryty czarną tapicerką.



➡ Przy pracy w trybie jazdy tyłem wszystkie elementy sterowania są równie wygodnie dostępne jak podczas jazdy przodem. Całe stanowisko kierowcy obraca się o 180°, a wszystkie elementy wyposażenia pozostają na swoich miejscach. Obrócenie stanowiska kierowcy nie utrudnia korzystania z fotela pasażera.



Dla większej wygody kokpit odchyła się równoległe do kierownicy.



Wewnętrzne lustro wsteczne umożliwia obserwację pracy narzędzia.



Wycieraczka bocznego okna o zakresie 220° zapewnia dobrą widoczność na prawą stronę nawet w trudnych warunkach pogodowych.

KABINA



Poznaj liczne opcje schowków.
www.fendt.com/shelves



Wielofunkcyjny podłokietnik wyposażony w terminal Vario 7-B; joystick z systemem zarządzania pracą na uwrociach VarionicTI, przyciski tempomatu i regulacji prędkości obrotowej silnika; moduł EHR do obsługi podnośnika tylnego, WOM; terminal Vario 7-B wyposażony w doskonale czytelny, pokryty szkłem ekran, intuicyjna nawigacja w menu, obsługa ekranu dotykowa lub przyciskami, sterowanie narzędziami ISOBUS.

W wersji wyposażenia Profi wszystkie elementy sterowania ciągnikiem są zintegrowane w wielofunkcyjnym podłokietniku fotela: Terminal Vario 10.4-B; joystick z przyciskami do obsługi trzeciego i czwartego zaworu hydraulicznego oraz funkcji Variotronic^{TI} (do zarządzania pracą na uwrociach), przyciski tempomatu i regulacji prędkości obrotowej silnika; dźwignia krzyżowa do obsługi pierwszego i drugiego zaworu hydraulicznego; moduł EHR przedniego i tylnego TUZ oraz WOM. Terminal Vario 10.4-B jest wyposażony w czytelny, pokryty szkłem ekran o rozdzielczości 800 x 600 pikseli, wyświetlający 16 milionów kolorów. Wszystkimi funkcjami ciągnika i narzędzi można sterować za pomocą ekranu dotykowego lub przycisków. Terminal oferuje ponadto dwa wejścia kamery z możliwością wyświetlania obrazu na 1/4 ekranu, na połowie ekranu i w trybie pełnoekranowym. Podświetlenie LED ekranu obsługuje tryb dzienny i nocny.



Kabina Life Cab oferuje mnóstwo miejsca na niezbędne przedmioty: zintegrowano w niej do 18 praktycznych schowków. Od uchwytu na kilka dużych butelek, przez pojemny schowek sufitowy, aż po chłodzony schowek i kilka schowków na dokumenty za fotelem kierowcy i po bokach.



Mechaniczne zawieszenie kabiny opiera się na dwóch łożyskach stożkowych z przodu i dwóch amortyzatorach sprężynowych z tyłu.



Czteropunktowe, pneumatyczne zawieszenie kabiny ze zintegrowanym mechanizmem poziomowania ogranicza wibracje do minimum.



Zintegrowany przepust zapewnia uporządkowany bieg kabli przy zamkniętym oknie tylnym dla ochrony przed kurzem, wilgocią i hałasem. Żadnej płątaniny kabli: wszystkie kable są uporządkowane w prowadnicy w słupku C.



Jak każdy ciągnik Fendt, także Fendt 1000 Vario ułatwia pracę dzięki praktycznym drobiazgom, takim jak samoczynnie wyłączający się kierunkowskaz: kierunkowskaz wyłącza się automatycznie po wyjściu z zakrętu.



Zewnętrzny mechanizm obsługi zaworów, umieszczony na tylnym błotniku, umożliwia sterowanie podnośnikiem, jednym zaworem i mocy wałkiem WOM.



W ciągnikach przeznaczonych na rynki pozaeuropejskie można zainstalować ramę szybkiego sprzęgania. Opcjonalnie ciągnik Fendt 1000 Vario może zostać przystosowany do toru jazdy o szerokości 1,5 metra (60 cali).

PODNOŚNIK I UKŁAD HYDRAULICZNY

Prostsze wyposażenie tylne ciągnika, na przykład bez tylnego TUZ i WOM, nadal oferuje wszechstronny, modułowy system zaczepów i może być modyfikowane stosownie do potrzeb.

Samozamykające się kłapy zaworów chronią przed zanieczyszczeniem i umożliwiają łączenie jedną ręką.

Podnośnik przedni jest doskonale zintegrowany z pojazdem.



Wyposażenie ciągnika Fendt 1000 Vario można wzbogacać i ograniczać. W pełni wyposażony tył ciągnika oferuje wszystkie połączenia i funkcje, takie jak złącze Power Beyond, gniazdo ISOBUS, WOM i tylny TUZ.



Ciągnik Fendt 1000 Vario umożliwia podłączenie do siedmiu sterujących zaworów hydraulicznych: sześciu z tyłu i jednego z przodu.



Sprzęgi DUDK umożliwiają sprzęganie zaworów hydraulicznych pod ciśnieniem z obu stron. Dźwignia redukcji ciśnienia ułatwia sprzęganie.



Szybkie i wygodne podbieranie przednich obciążników nawet bez przedniego TUZ.



Ciągnik Fendt 1000 Vario oferuje warianty osi, w zależności od potrzeb: z kołnierzem lub z czopem.



DOSTĘPNOŚĆ I ZACZEPY DOLNE



Poznaj bogaty system zaczepów.
www.fendt.com/hitch

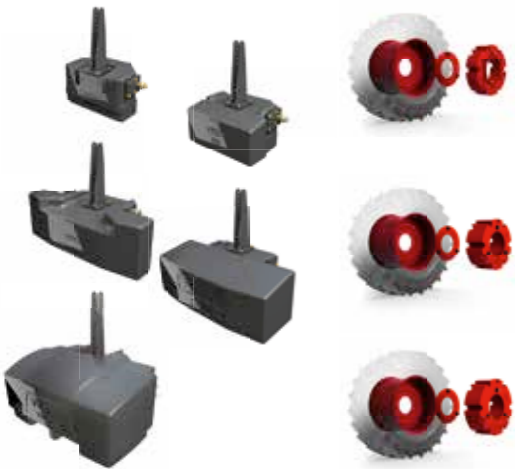


Czystnienie kabiny jest szybkie: Fotel kierowcy (w komfortowej wersji Evolution) jest wyposażony w praktyczne złącze przewodu na sprężone powietrze, za pomocą którego można oczyścić kabinę.



Wygodny dostęp do filtra umieszczonego obok wejścia do kabiny ułatwia jego czyszczenie.

Czynności konserwacyjne, takie jak sprawdzanie poziomu oleju lub wymiana filtra, są szybkie i łatwe w ciągniku Fendt 1000 Vario. Zdejmowane panele boczne ułatwiają dostęp do komory silnika.



Zaczep Piton Fix dostępny w wersji standardowej i wzmocnionej

Ciągnik Fendt 1000 Vario oferuje elastyczne opcje balastu. Dostępne są obciążniki przednie o wadze od 870 kg do 3300 kg, a także obciążniki kół o wadze od 2 x 650 kg do 2 x 1250 kg.

Belka zaczepowa regulowana kat. 4 ze sworzniami 38 lub 50 mm i regulowaną długością.

Łatwy i szybki w obsłudze zaczep.

Przegub kulowy z wymuszonym kierowaniem w lewo i w prawo umożliwia aktywne kierowanie przyczepą.

WARIANTY WYPOSAŻENIA

Fendt 1000 Vario. Niepowtarzalny. Po prostu majstersztyk.

	Wyposażenie standardowe i opcjonalne standardowe: ■ opcjonalne: □	PowerPlus	Profi	ProfiPlus
Urządzenia sterujące Vario	Dźwignia zmiany prędkości z tempomatem i pamięcią prędkości obrotowej silnika, funkcje zautomatyzowane	■		
	Joystick wielofunkcyjny z tempomatem, pamięć prędkości obrotowej silnika, funkcje zautomatyzowane, urządzenia sterujące układem hydraulicznym		■	■
	Terminal Vario 7-B z ekranem dotykowym i sterowaniem za pomocą klawiatury	■	■	
	Terminal Vario 10.4-B z ekranem dotykowym i sterowaniem za pomocą klawiatury		□	■
	Sterowanie osprzętem Variotronic ISOBUS	■	■	■
	SectionControl			□
	System sterowania na wrocach Variotronic ¹⁾	■	■	■
	System zarządzania ciągnikiem Vario TMS	■	■	■
	System dokumentacji VarioDoc		□	■
	System dokumentacji VarioDoc Pro / system telemetryczny AgCommand™			□
	Zautomatyzowany system sterowania VarioGuide	□		□
	Elektroniczny immobilizer	■	■	■
	Układ kierowniczy VarioActive			■
Kabina	Mechaniczne zawieszenie kabiny	■	■	■
	Pneumatyczne zawieszenie kabiny, czteropunktowe ze zintegrowanym samopoziomowaniem	□	□	□
	Układ kierowniczy Fendt Reaction	■	■	■
	Odwracane stanowisko kierowcy	□	□	□
	Regulacja wysokości i nachylenia kolumny kierowniczej	■	■	■
	Fotel Super Comfort Seat, pneumatyczny	■	■	■
	Dynamiczny fotel Super Comfort Seat Evolution / CA	□	□	□
	Komfortowy fotel Evolution Dynamic Dual motion /DL	□	□	□
	Komfortowy fotel Evolution Dynamic act Dual motion /DL/skóra	□	□	□
	Komfortowy fotel pasażera	■	■	■
	Szerokie stopnie kabiny	□	□	□
	Zestaw do montażu radia z dwoma głośnikami stereo	■	■	■
	System głośnomówiący: radio CD MP3	□	□	□
	Zintegrowana klimatyzacja automatyczna	■	■	■
	Aktywny filtr węglowy	□	□	□
	Laminowana szyba przednia, ogrzewana	□	□	□
	Wycieraczka szyby przedniej, 300°	■	■	■
	Wycieraczka/spryskiwacz szyby tylnej	□	□	□
	Tylna osłona przeciwsłoneczna	□	□	□
	Wycieraczka/spryskiwacz szyby prawej	□	□	□
	Prawa osłona przeciwsłoneczna	□	□	□
	Zewnętrzne lustro wsteczne, regulowane elektrycznie	■	■	■
	Zewnętrzne lustro wsteczne regulowane elektrycznie + lustro szerokokątne + światło pozycyjne	□	□	□
	Wewnętrzne lustro wsteczne	■	■	■
	Dachowe światła robocze, 2 tylne	■	■	■
	Dachowe światła robocze LED, 2 tylne	□	□	□
	Dachowe światła robocze, 2 przednie, 2 pary	■	■	■
	Dachowe światła robocze LED, 2 przednie, 2 pary	□	□	□
	Światła robocze na słupku A, tylny błotnik	□	□	□
	Światła robocze LED na słupku A, tylny błotnik	□	□	□
Światła robocze na słupku A	□	□	□	
Światła robocze LED na słupku A	□	□	□	
Reflektory LED z systemem poziomowania	□	□	□	
Tylne oświetlenie LED	□	□	□	
Światła robocze na masce, w tym światła dzienne	□	□	□	
Światła robocze na masce, w tym światła dzienne LED	□	□	□	
Trzecie światło hamowania	□	□	□	
Pomocnicze światła przednie	■	■	■	
Uchwyt terminala	□	□	□	
Klimatyzowany schowek	■	■	■	

	Wyposażenie standardowe i opcjonalne standardowe: ■ opcjonalne: □	PowerPlus	Profi	ProfiPlus
Silnik	Automatyczne sterowanie obciążeniem granicznym	■	■	■
	Wentylator ze zmiennym kierunkiem pracy	□	□	□
	Wstępny filtr paliwa	■	■	■
	Ogrzewany wstępny filtr paliwa	□	□	□
	Pakiet podgrzewający (olej silnikowy, przekładniowy, hydrauliczny)	□	□	□
	Układ wydechowy	□	□	□
Przekładnia	Rewers, funkcja stop-and-go	■	■	■
	Sygnal dźwiękowy podczas cofania	□	□	□
Podwozie	Zawieszenie pojedynczych kół, osł przednia	■	■	■
	Pneumatyczny, dwuobwodowy, szybko reagujący układ hamulcowy z 1 pedałem	■	■	■
	Pneumatyczny, dwuobwodowy, szybko reagujący układ hamulcowy z 2 pedałami i sprzęgłem/hamulcem	□	□	□
	Pneumatyczny hamulec ręczny	■	■	■
	Elektropneumatyczny hamulec ręczny (asysta hamowania)	□	□	□
	FSC Fendt-Stability Control	□	□	□
	Układ sprężonego powietrza	■	■	■
	Automatyczna blokada osi skrętnej przyczepy	□	□	□
	Układ regulacji ciśnienia w oponach VarioGrip	□	□	□
	Grip Assistant	■	■	■
Naped na wszystkie koła	Przedni/tylny mechanizm różnicowy załączany pod obciążeniem	■	■	■
	Tył: WOM z kołnierzem 1000/1000E obr./min / 1300 obr./min Obsługa od zewnątrz tylnego WOM	□	□	□
Układ hydrauliczny	Układ Load Sensing z tłokową pompą osiową (165 l/min)	■	■	■
	Osiowa pompa tłokowa o wydajności 220 l/min	□	□	□
	Dwie osiowe pompy tłokowe o wydajności 430 l/min		□	□
	Elektrohydrauliczny podnośnik DA (EPC), z obsługą zewnętrzną	□	□	□
	Elektrohydrauliczny układ zawieszenia SA (EPC), z obsługą zewnętrzną	□	□	□
	Radarowy system kontroli poślizgu kół	□	□	□
	Łącznik górny hydrauliczny	□	□	□
	Zaczepy TUZ kat. 4	□	□	□
	Zewnętrzne złącze hydrauliczne (load sensing)	□	□	□
	Dźwignia krzyżowa do obsługi zaworów hydraulicznych, joystick wielofunkcyjny		■	■
	Zewnętrzna obsługa zaworu hydraulicznego	■	■	■
	Złącza hydrauliczne dwustronnego działania z załączeniem pod ciśnieniem	■	■	■
Łatwe instalowanie obciążników przednich	■	■	■	
Przedni TUZ jednostronnego działania z obsługą zewnętrzną	□	□	□	
Przedni TUZ z EHR dwustronnego działania z obsługą zewnętrzną	□	□	□	
Nadwozie	Zaczep ręczny	□	□	□
	Zaczep automatyczny z pilotem, tylny	■	■	■
	Zaczep kulowy, z regulacją wysokości	□	□	□
	Zaczep kulowy z ramą	□	□	□
	Kierowanie wymuszone (jedno- lub dwustronne)	□	□	□
	Hitch	□	□	□
	Zaczep oscylacyjny	■	■	■
	Piton-fix	□	□	□
	Złącze pneumatyczne Duomatic	□	□	□
	Światło ostrzegawcze	□	□	□
	Oznaczenie szerokiego pojazdu	□	□	□
	Skrętny błotnik koła przedniego	■	■	■
	Ogumienie bliźniacze tylne	□	□	□
	Ogumienie bliźniacze przednie	□	□	□
Obciążniki przednie, różne rozmiary	□	□	□	
Obciążniki kół (tylnych)	□	□	□	
Skrzynka narzędziowa	□	□	□	

Dane techniczne.



Jak możemy Ci służyć?

Czym wyróżnia się serwis Fendt?

Serwis oznacza dla nas znakomitą znajomość charakteru pracy naszych klientów, dzięki której możemy spełnić ich wymagania w zakresie niezawodności i bezpieczeństwa oraz działać w ich interesie ekonomicznym. Jesteśmy dumni z naszych produktów. Wytwarzamy je tak, aby spełniały najwyższe wymagania i aby zachowywały pełną sprawność przez długie lata. W serwisie jesteśmy partnerami dla naszych klientów.

Na czym polega koncepcja „jednego terminalu” firmy Fendt?

Jeden terminal oznacza przede wszystkim, że elementy sterowania pojazdem, sterowanie narzędziami ISOBUS, system sterowania VarioGuide, dokumentacja VarioDoc, funkcje kamery i różnorodne funkcje asysty są wygodnie rozmieszczone a jednym terminalu, który nazywamy terminalem Fendt Vario. Jeden terminal oznacza także, że interfejs operatora jest taki sam i w ten sam sposób logicznie rozplanowany w całej linii produktów firmy Fendt. Niezależnie od tego, czy prowadzisz ciągnik Fendt Vario, kombajn Fendt czy Fendt Katana, kabina wygląda znajomo, a wszystkie elementy sterujące są tam, gdzie ich oczekujesz.

Czy system Variotronic można aktualizować?

System Fendt Variotronic może być aktualizowany. Dzięki temu masz zawsze najnowsze wersje oprogramowania i korzystasz z najnowszych rozwiązań terminalu. Aby uzyskać więcej informacji, skontaktuj się z dealerem.

Kontakt z firmą Fendt.

fendt.com

Na naszej stronie internetowej znajdziesz wszystkie niezbędne informacje, od broszur informacyjnych po szczegółowe dane techniczne, raporty o firmie oraz kalendarz wydarzeń organizowanych przez firmę Fendt.

Konfigurator Fendt

Konfigurator pojazdu Fendt umożliwi wybranie dostępnych opcji sprzętowych i zaprojektowanie ciągnika z takim wyposażeniem, jakiego potrzebujesz. Konfigurator Fendt jest dostępny na stronie internetowej www.fendt.com.

Co to jest Fendt Expert?

Fendt Expert to szkolenie dla profesjonalnych kierowców ciągników Vario. Czy znasz już wszystkie funkcje naszej technologii? Na szkoleniu Fendt Expert nauczysz się, jak wykorzystywać w pełni wszystkie możliwości ciągnika Fendt Vario, i dowiesz się, jak optymalnie korzystać z jego funkcji. Nasz zespół profesjonalnych instruktorów służy swoimi kompetencjami, dzięki którym ciągnik Fendt nie będzie miał przed Tobą tajemnic. Zasięgnij informacji u swojego dealera i zapisz się na szkolenie.

Co to jest Fuse™?

Technologie Fuse™ oferują najnowocześniejsze rozwiązania rolnictwa precyzyjnego i są dostępne w produktach wszystkich marek należących do firmy AGCO. Zapewniają one rolnikom i przedsiębiorcom zintegrowanie posiadanej floty pojazdów w połączonym systemie, co przyczynia się do obniżenia kosztów operacyjnych, a także pomaga podnieść wydajność pracy i rentowność maszyn.

www.agcotecnologies.com

fendt.tv

Fendt przez całą dobę – to możliwe dzięki naszej bibliotece multimedialnych. Nasza telewizja internetowa prezentuje informacje o produktach Fendt przez całą dobę.

Jazda próbna

Na naszej stronie internetowej fendt.com znajdziesz sekcję Service and Sales (Serwis i sprzedaż) pod nagłówkiem Fendt World (Świat produktów Fendt). Wybierz usługę pokazu ciągnika, a następnie zarejestruj się, jeśli chcesz odbyć jazdę próbną.



4WD	12
AgCommand™	20,33
pomoc	26,33
zaczepy dolne	32,34
kabina	16,29,30,32,33
Concentric Air System (CAS)	10
konfigurator	35
silnik	10,11,33,34
warianty wyposażenia	33
Fendt Grip Assistant	24,25
silnik niskobrotowy Fendt iD	8
Fendt Life Cab	16,29,30,32,33
Fendt Stability Control (FSC)	26
Fendt Torque Distribution	24
Usługi Fendt o wartości dodanej	22
Fendt VarioDrive	12,24,25
Fendt VarioGrip	10,24,25
Fendt VarioGuide	18,33
Fendt Varioterminal	19,23,30,33,34
Fendt Variotronic	17,18,19,33
Fuse Connected Services	18,21
Niemiecki majstersztyk / film	3
Układ hydrauliczny	14,31,33,34
Inteligentne sprzęgło napędu na 4 koła	14,33
ISOBUS	19,33
Oświetlenie	28,33
Moc	10,11
Podnośnik	31,34
PowerPlus	33
Profi	33
ProfiPlus	33
SectionControl	18,33
Opony	31,34
Moment obrotowy	10,11
VariableRateControl (VRC)	18
VarioActive	26,27,33
VarioDoc Pro	18,19,33
Variotronic™	19,33
Masa	32
Masa / wymiary	34

Fendt 1000 Vario. Niemiecki majstersztyk.

	kW	KM
Fendt 1038 Vario	291	396
Fendt 1042 Vario	320	435
Fendt 1046 Vario	350	476
Fendt 1050 Vario	380	517

Pakiety wyposażenia Fendt



Wszelkstronne wyposażenie standardowe obejmujące doskonale dobrany pakiet funkcji, w tym automatyczne systemy pomocy.



Dostosowany do potrzeb klienta pakiet wyposażenia Profi, oferujący pełny zakres funkcji oraz dodatkowe udogodnienia.



Przełomowy pakiet innowacji z automatycznym systemem pomocy zapewnia sprawną i wydajną pracę.

SPIS TREŚCI

- 02 Niemiecki majstersztyk
- 08 Koncepcja silnika niskooobrotowego Fendt iD
- 10 Silnik ciągnika Fendt 1000 Vario
- 12 Nowy układ napędowy Fendt VarioDrive
- 14 Układ hydrauliczny w ciągniku Fendt 1000 Vario
- 16 Kabina Fendt Life Cab
- 18 Nowy system Variotronic w ciągniku Fendt 1000 Vario
- 20 System AgCommand™ i usługi Fuse Connected Services
- 22 Usługi Fendt o wartości dodanej
- 24 Fendt VarioDrive – układ napędowy
- 26 Systemy pomocy
- 28 Oświetlenie
- 29 Kabina
- 31 Podnośnik i układ hydrauliczny
- 32 Dostępność i zaczepy dolne
- 33 Warianty wyposażenia
- 34 Dane techniczne
- 35 Często zadawane pytania. Wszystko o ciągnikach Fendt
- 35 Indeks

FENDT

Ciągniki Fendt dla najlepszych.



Obejrzyj ciągnik Fendt 1000 Vario w Internecie.
www.fendt.com/1000

Zainstaluj aplikację Fendt News na smartfonie i zeskanuj ikonę Fendt VarioDrive naszym skanerem AR. Aplikację Fendt News znajdziesz w App store.



www.fendt.com

AGCO GmbH – Fendt-Marketing
87616 Marktoberdorf, Niemcy



Fendt jest marką o światowym zasięgu, należąca do AGCO. Wszystkie dane dotyczące dostawy, wyglądu, wydajności, wymiarów i ciężaru, zużycia paliwa i kosztów bieżących pojazdów odpowiadają najnowszym informacjom dostępnym w momencie oddania tekstu do druku. Przed dokonaniem zakupu mogą zostać wprowadzone zmiany. Dealer firmy Fendt z przyjemnością udzieli Państwu aktualnych informacji.